

SERVIZIO SANITARIO REGIONALE
EMILIA-ROMAGNA
Azienda Unità Sanitaria Locale di Imola

BOLLETTINO SETTIMANALE COVID-19 DELL' AZIENDA USL DI IMOLA

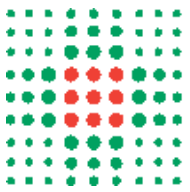
il
vaccino
ci
avvicina



l'Italia rinasce
con un fiore
vaccinazione
anti-Covid 19

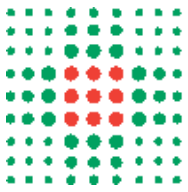
ANDREA ROSSI

Comitato di Distretto, Azienda USL di Imola, 13/12/2022



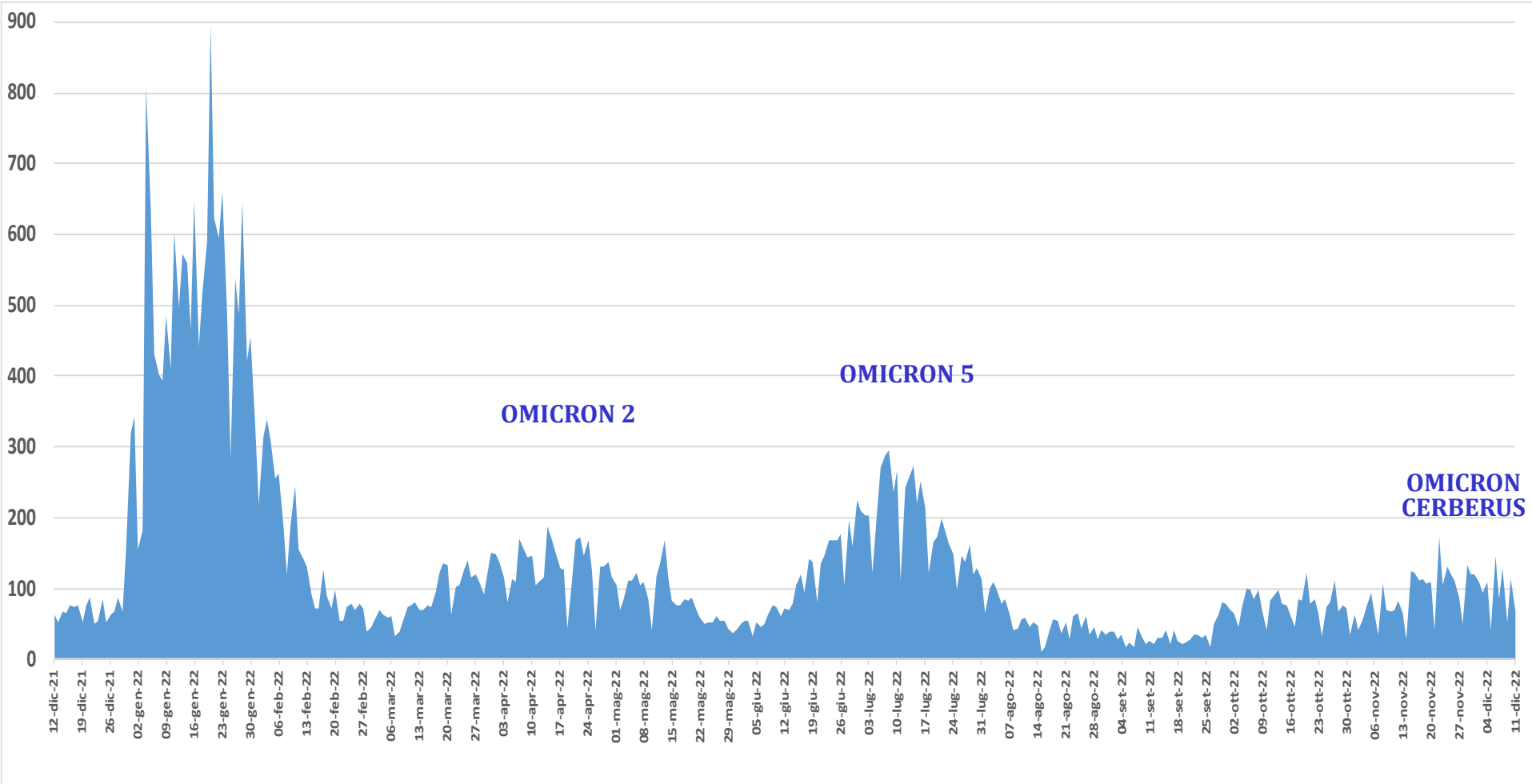
MESSAGGI CHIAVE

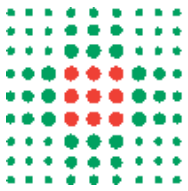
- 1) Ulteriore flessione delle misure di occorrenza: incidenza settimanale (472,2 nuovi casi x 100.000; -13,3%) e media casi/die (90,4; -13,9);
- 2) Trasmissibilità in riduzione e sotto soglia: RD(t): 0,88 (-0,06); % test positivi: 24,6%; (+1,0%); impennata di casi nelle età più avanzate (mediana: 59,0 anni; +1,0); reinfezioni al 20%;
- 3) Pressione sui servizi in rialzo: ricoveri ordinari 22 (+5); ricoveri in terapia intensiva 4 (+2); età mediana ricoverati: 81,0 anni (-1); casi attivi (669; -68), test diagnostici (2.569; -526), attività USCA (7 contatti; -2; 5 visite; -); ricoveri Covid da PS (16; +2); OsCo (8; -3); Covid Hotel (0; -); contagi nelle residenze (81; +21); contagi nei sanitari (10; -9); decessi Covid (0; -).
- 4) Campagna vaccinale: 724 (-893) vaccini anticovid eseguiti.



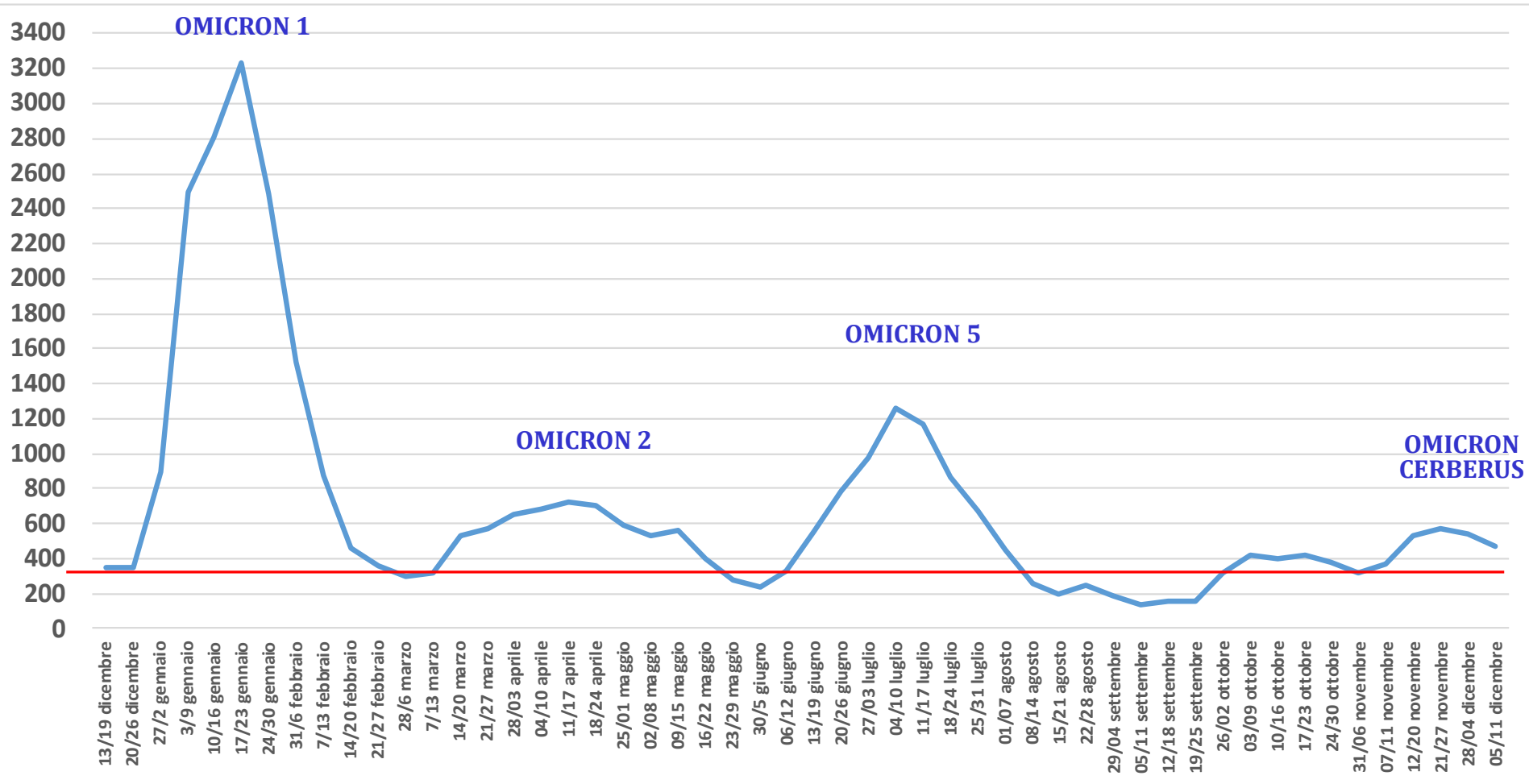
NUOVI CASI COVID

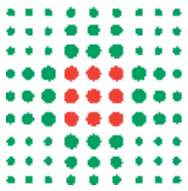
OMICRON 1



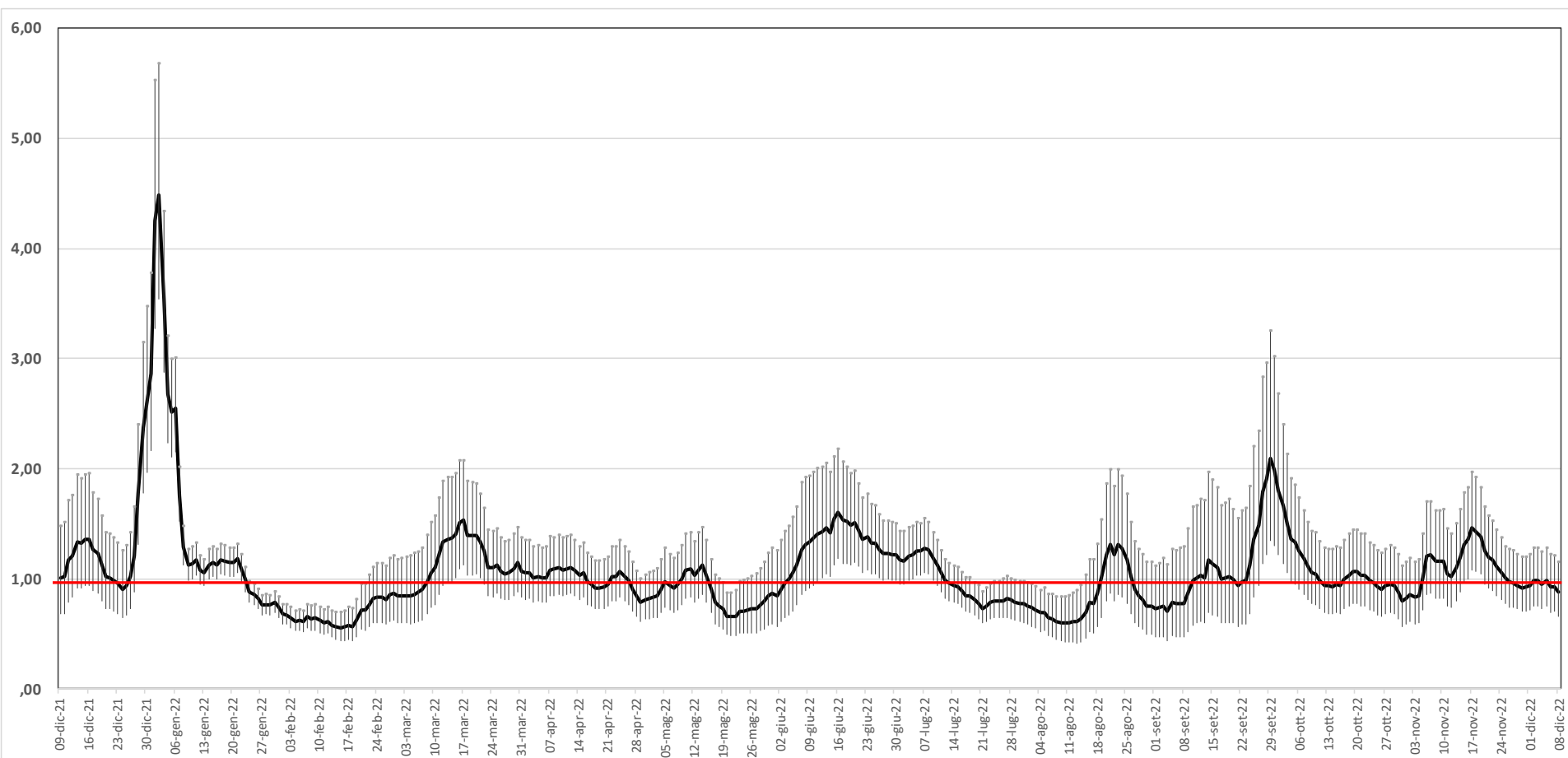


INCIDENZA SETTIMANALE NUOVI CASI



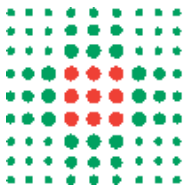


INDICE DI REPLICAZIONE DIAGNOSTICO RD(t)

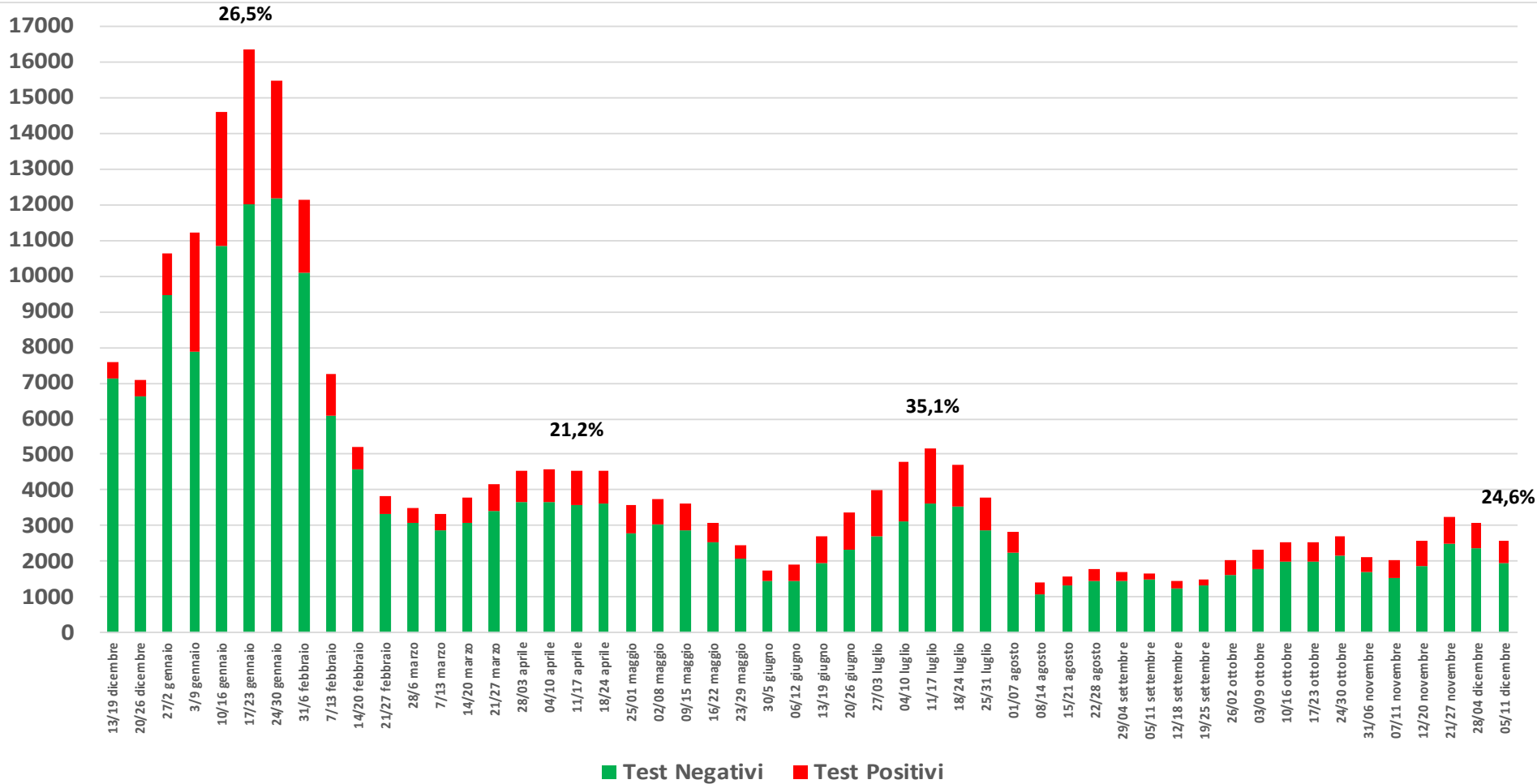


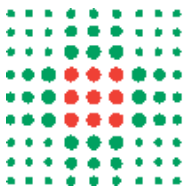
Giorno centrale della media mobile (calcolata su 7 giorni)

Intervallo di Confidenza al 95% calcolato con metodo binomiale esatto con distribuzione F di Fisher

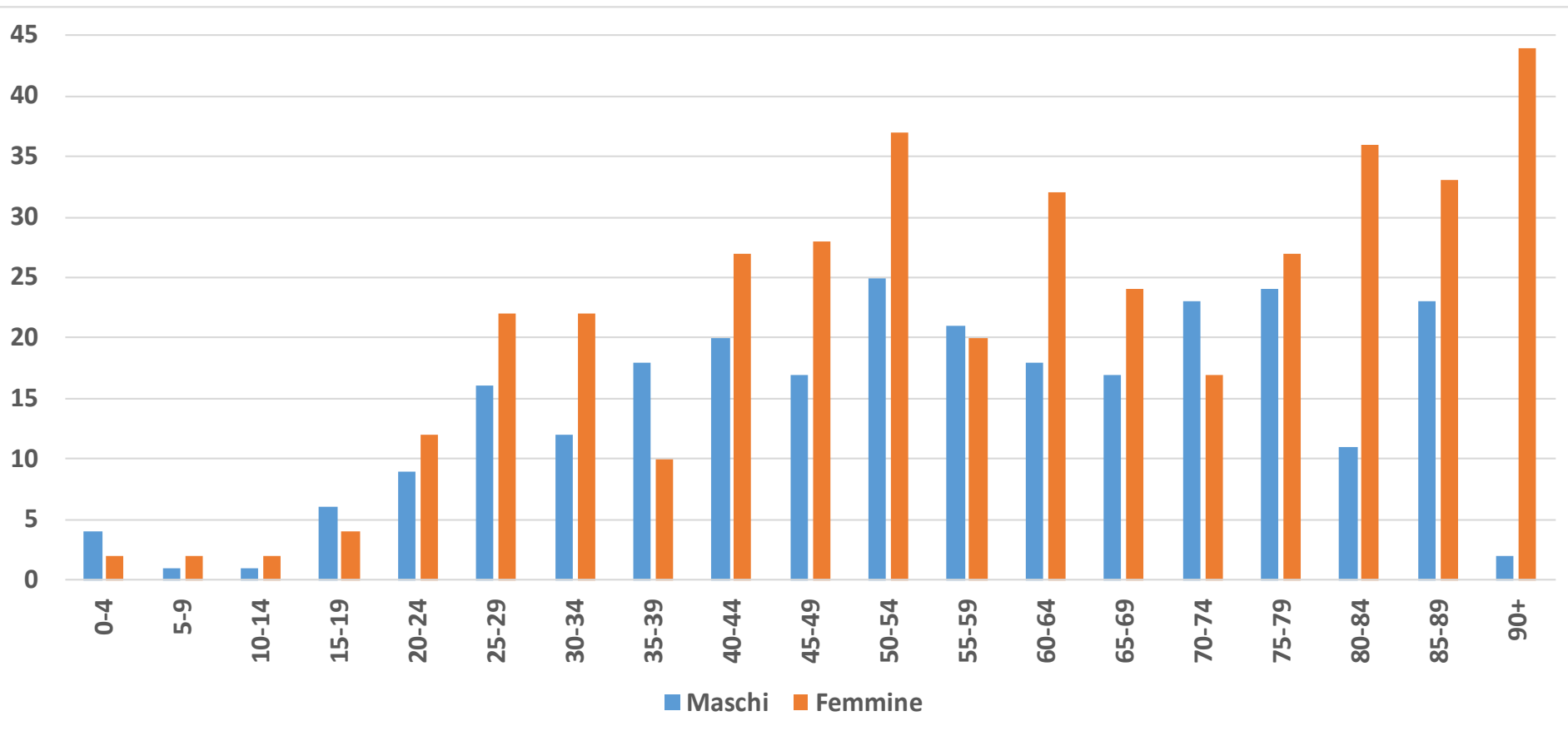


TEST POSITIVI/TEST ESEGUITI

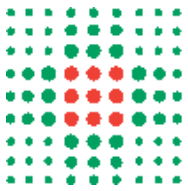




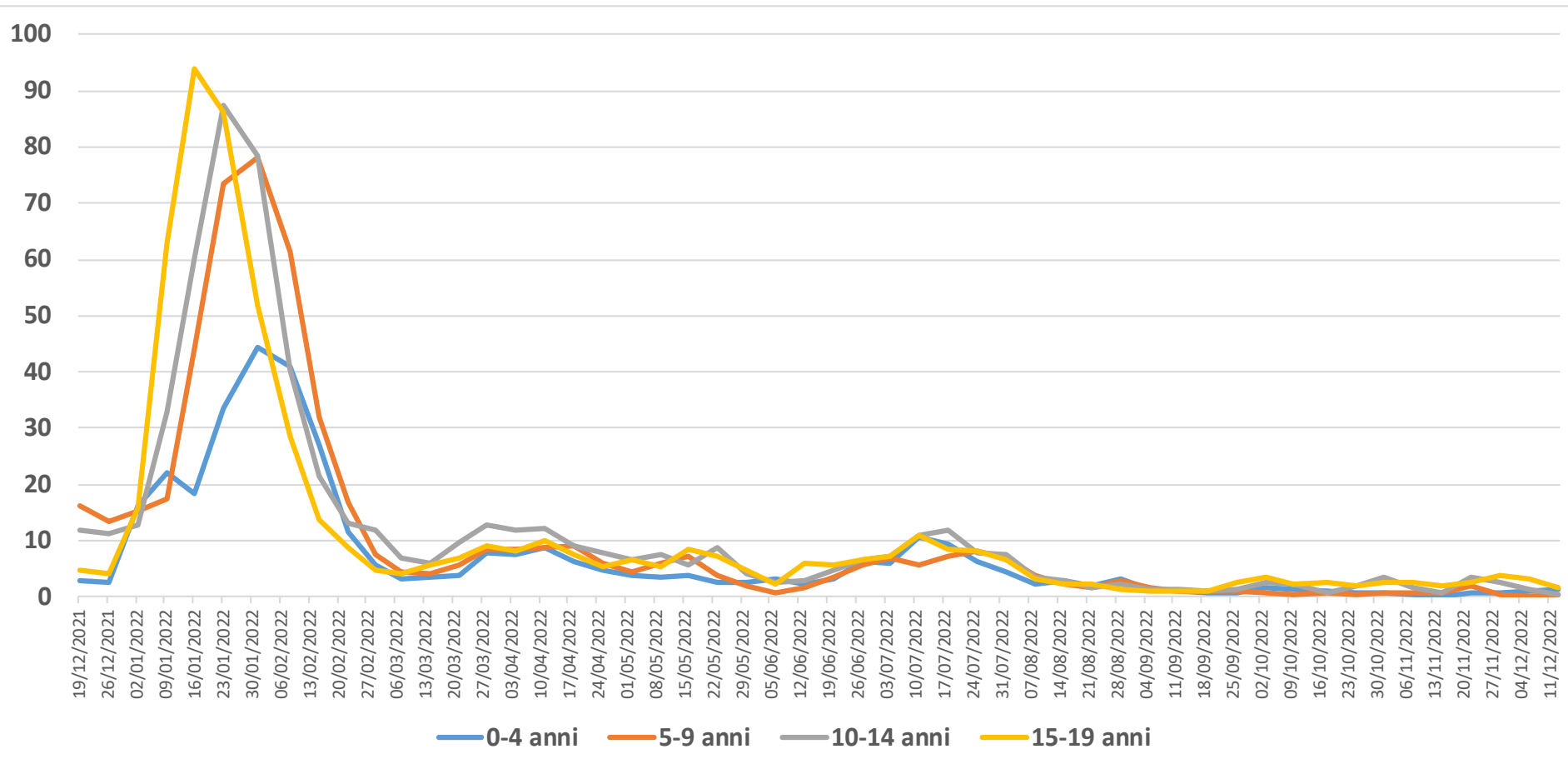
CASI ATTIVI PER ETA'

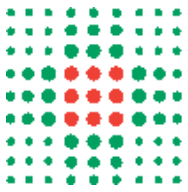


Età' mediana = 59,0 (+1,0)

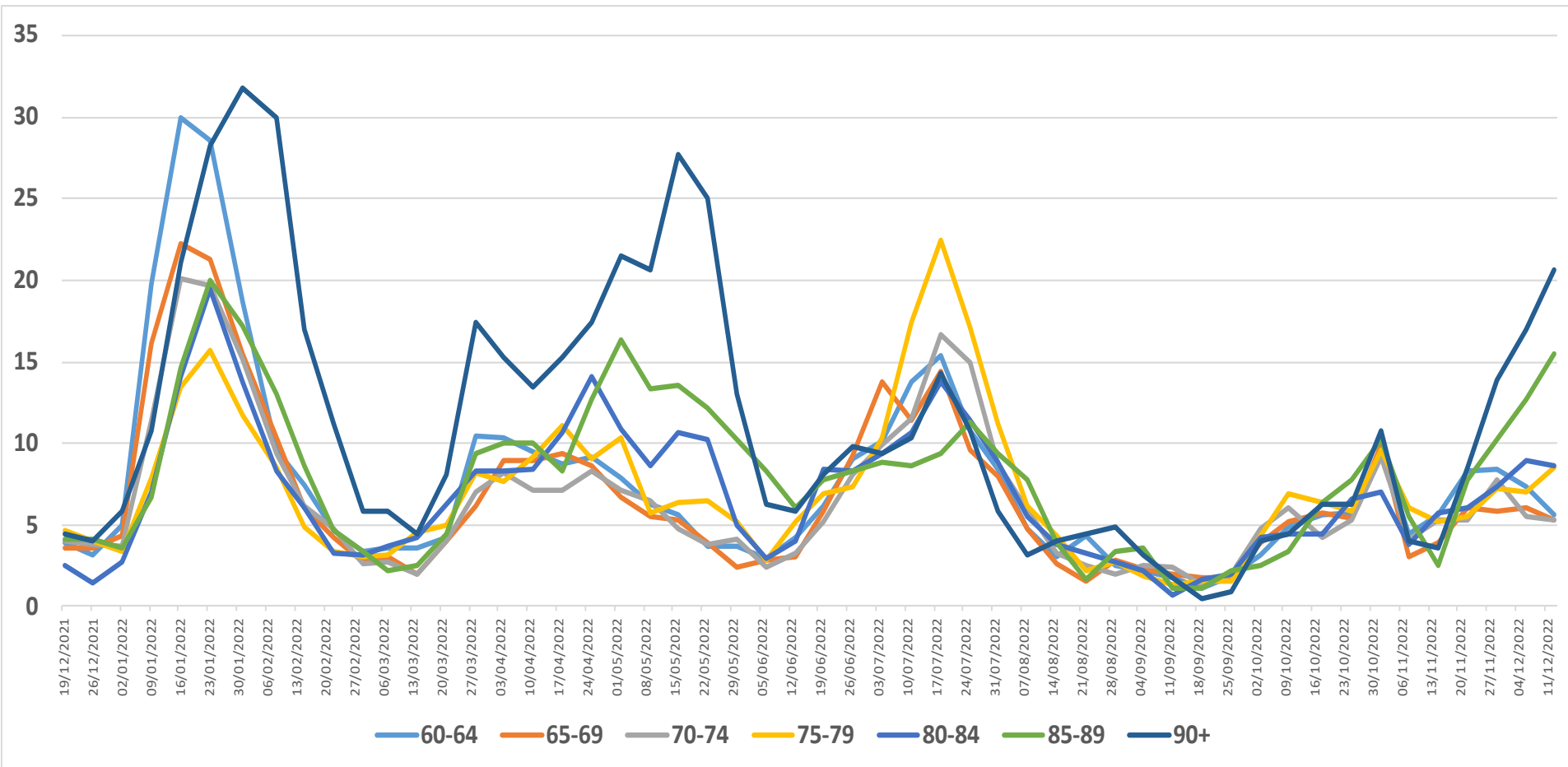


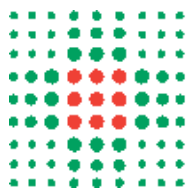
EVOLUZIONE CASI IN ETA' SCOLASTICA





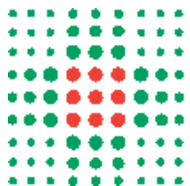
EVOLUZIONE CASI IN ETA' AVANZATA



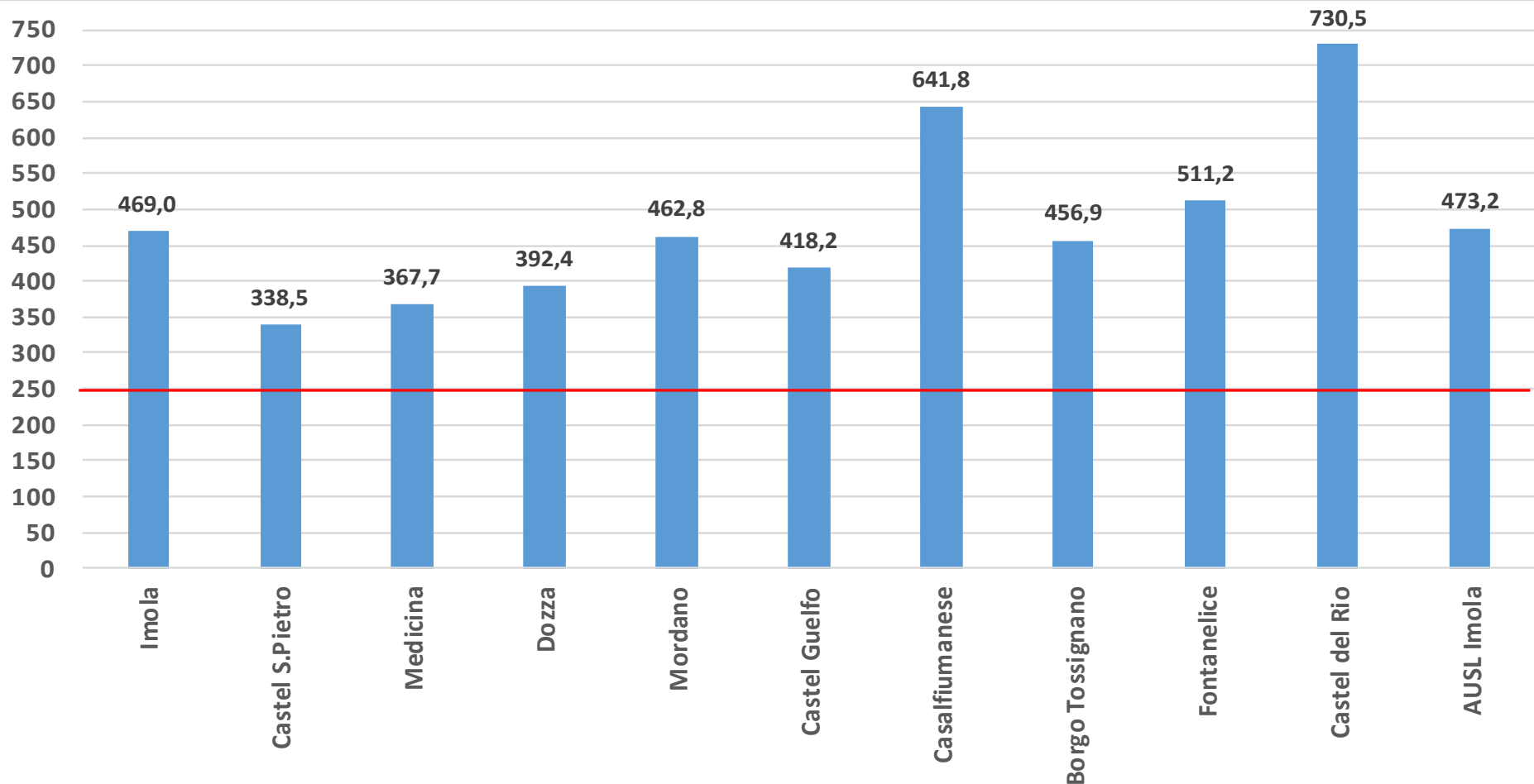


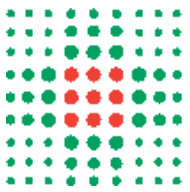
CASI COVID PER COMUNE

Comune	Casi Attivi	Casi a 7gg	Pop.	CA x 100.000	7gg x 100.000
Imola	354	329	70.142	504,7	469,0
Castel S.Pietro	105	71	20.973	500,6	338,5
Medicina	57	62	16.862	338,0	367,7
Dozza	35	26	6.626	528,2	392,4
Mordano	20	22	4.754	420,7	462,8
Castel Guelfo	20	19	4.543	440,2	418,2
Casalfiumanese	24	22	3.428	700,1	641,8
Borgo Tossignano	17	15	3.283	517,8	456,9
Fontanelice	11	10	1.956	562,4	511,2
Castel del Rio	9	9	1.232	730,5	730,5
AUSL Imola	669	633	133.777	500,1	473,2

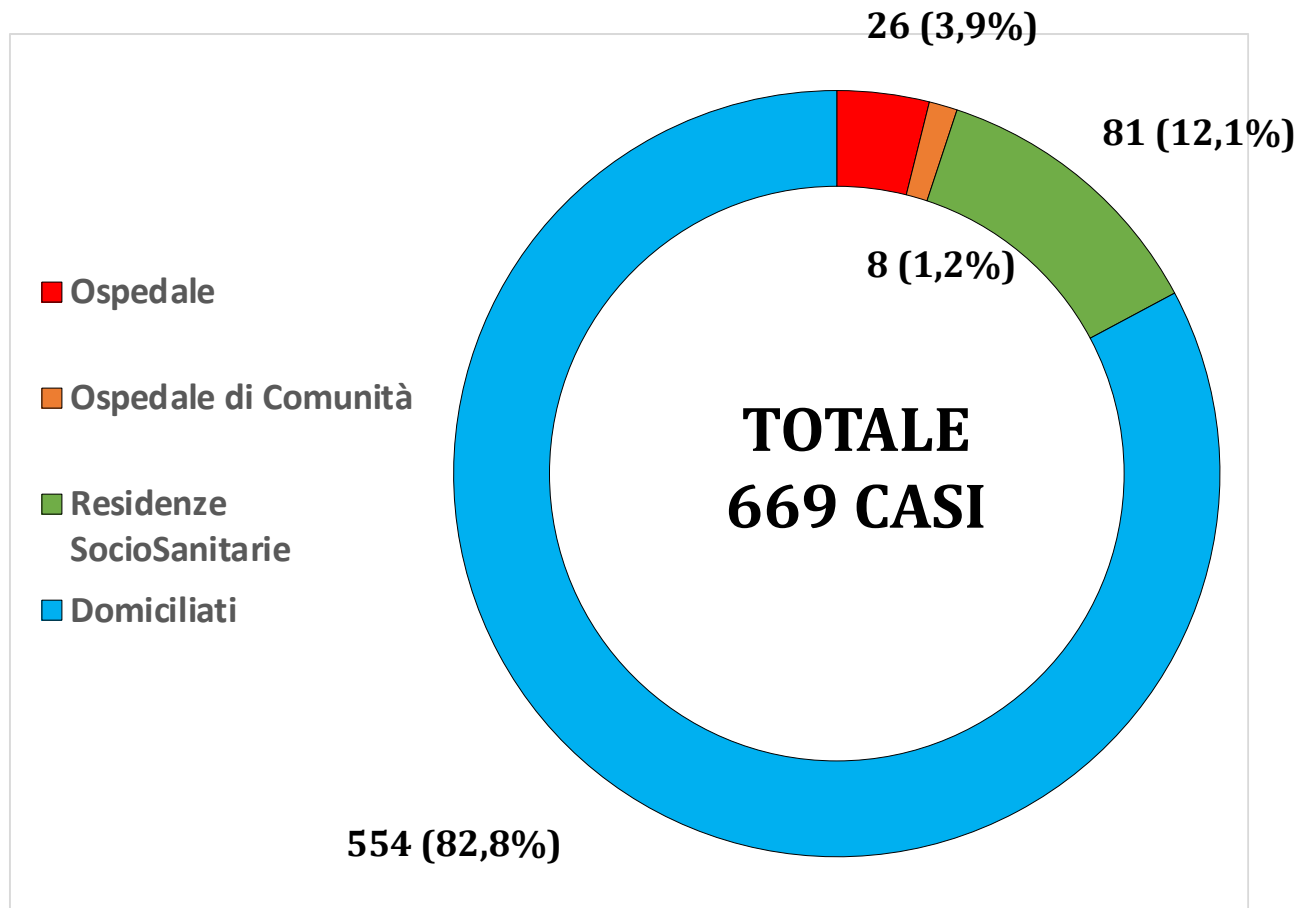


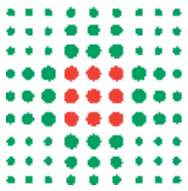
INCIDENZA SETTIMANALE PER COMUNE



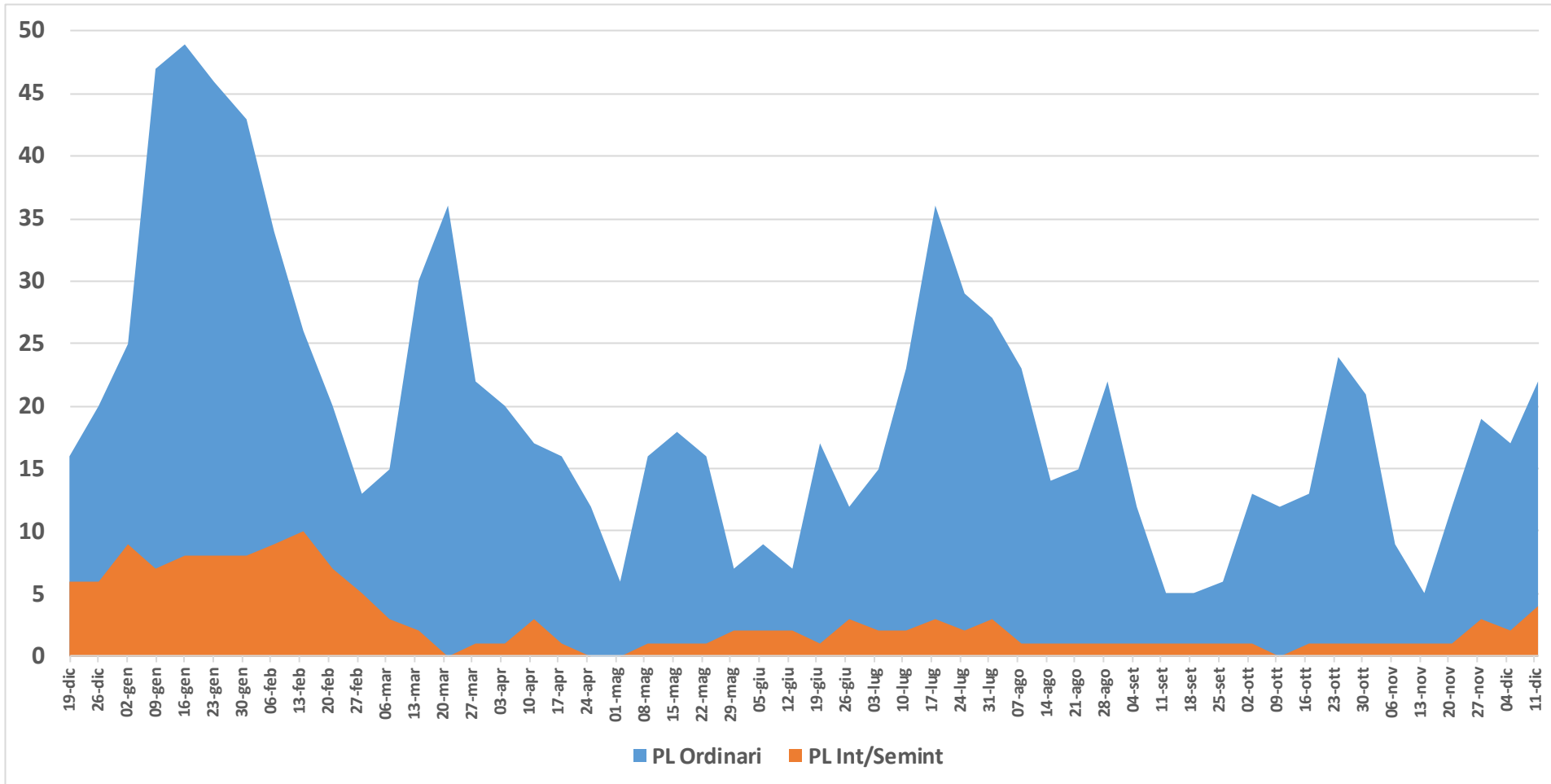


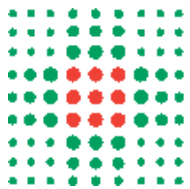
CASI PER SETTING DI ISOLAMENTO





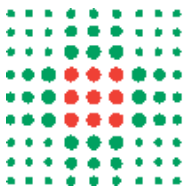
POSTI LETTO OCCUPATI COVID



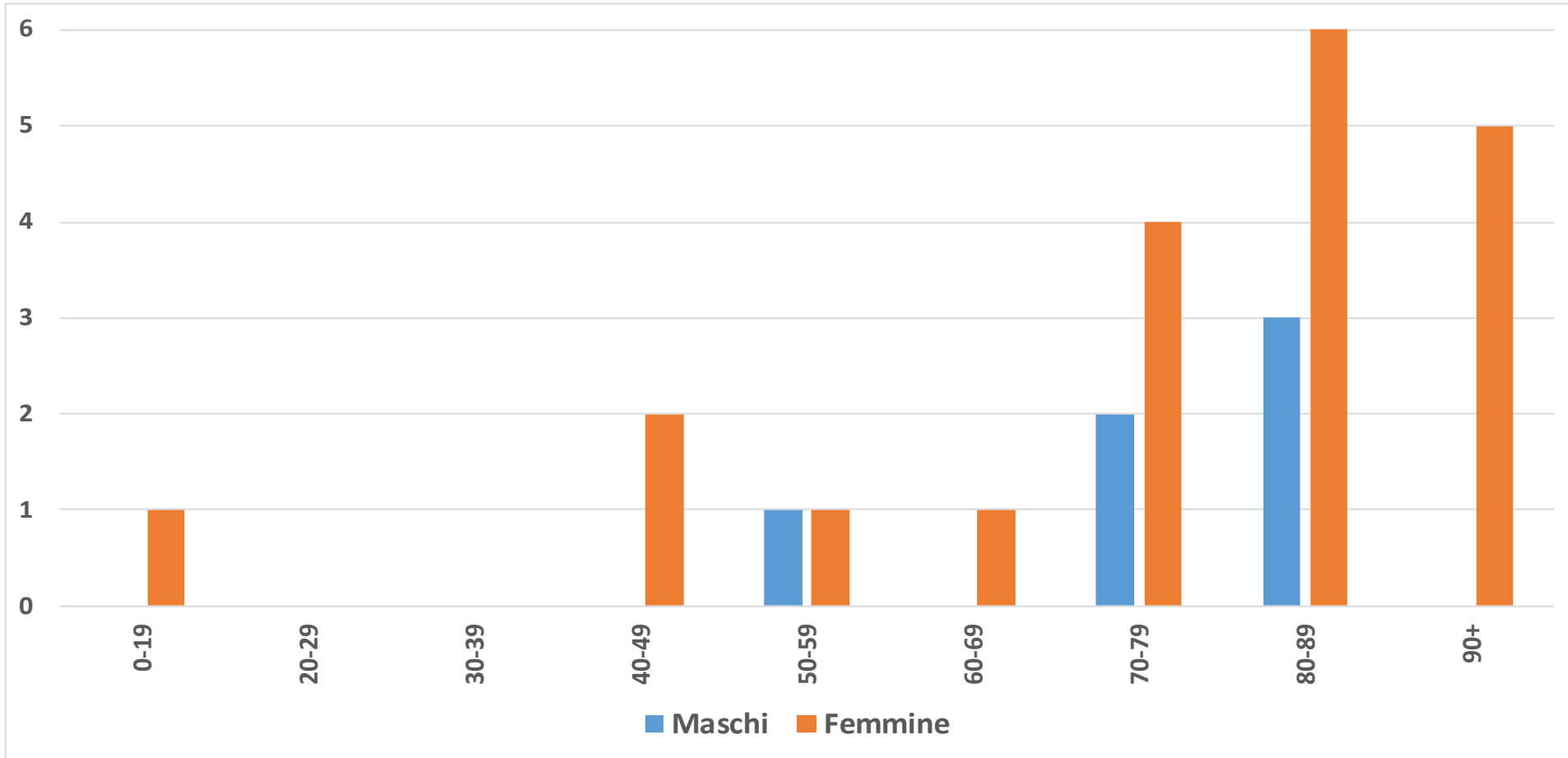


RICOVERI COVID PER EROGATORE

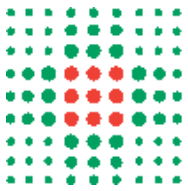
<i>Reparti</i>	<i>N°</i>	<i>Saldo</i>
<i>Terapia Intensiva Imola</i>	2	1
<i>Terapia Intensiva AUSL BO</i>	2	1
<i>Reparti Covid Imola</i>	16	2
<i>Reparti No Covid Imola</i>	3	1
<i>Altri Reparti Covid RER</i>	3	2
TOTALE	26	7
<i>Osc</i>	8	-3



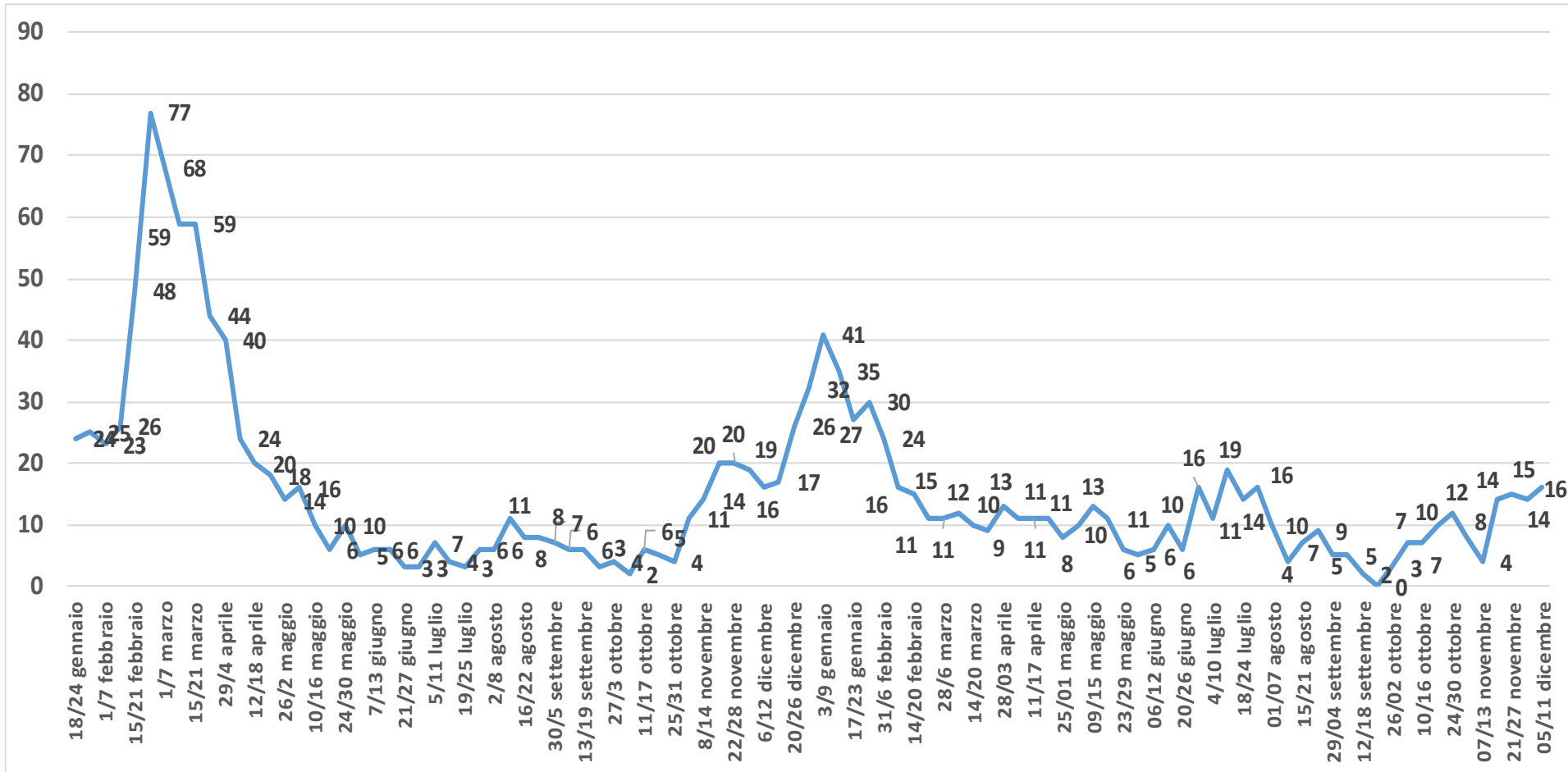
RICOVERI COVID PER ETA'

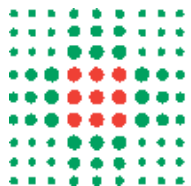


Età' mediana = 81,0 (-1,0)



RICOVERI COVID DA PRONTO SOCCORSO



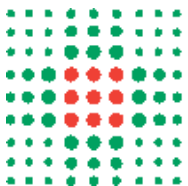


CASI COVID NELLE RESIDENZE

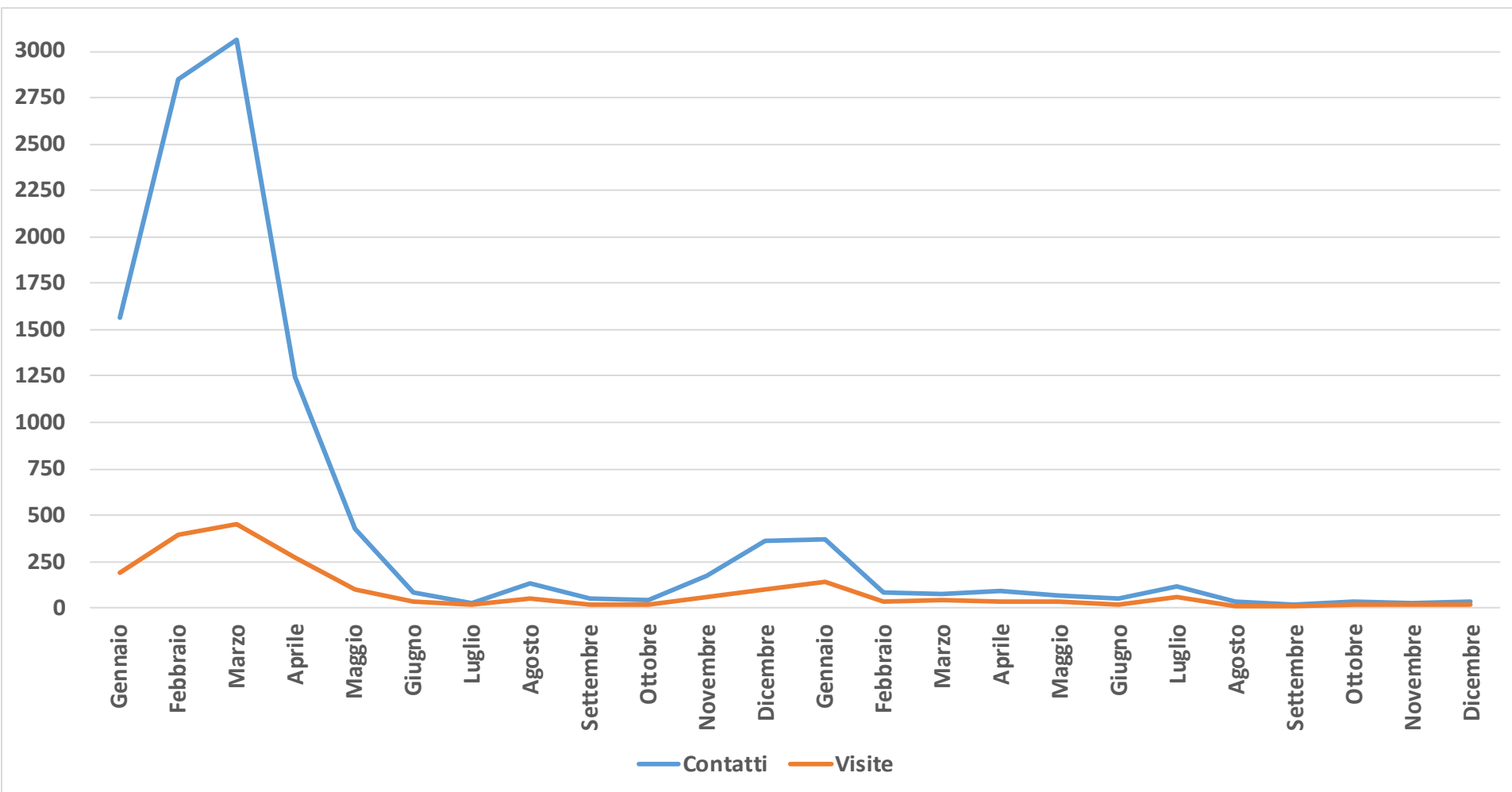
Strutture SocioSanitarie	N° Casi
CRA Tossignano	14
CRA Baroncini	3
CRA Coccinella	20
CRA ASP Medicina	1
CRA Villa Armonia	18
CF Suore Petrarca	7
Res Il Sollievo	1
Com Psic Casa Basaglia	1
TOTALE	81

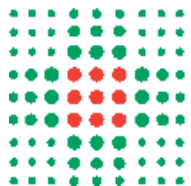
Ospiti ospedalizzati: 6

Operatori assenti per Covid: 11



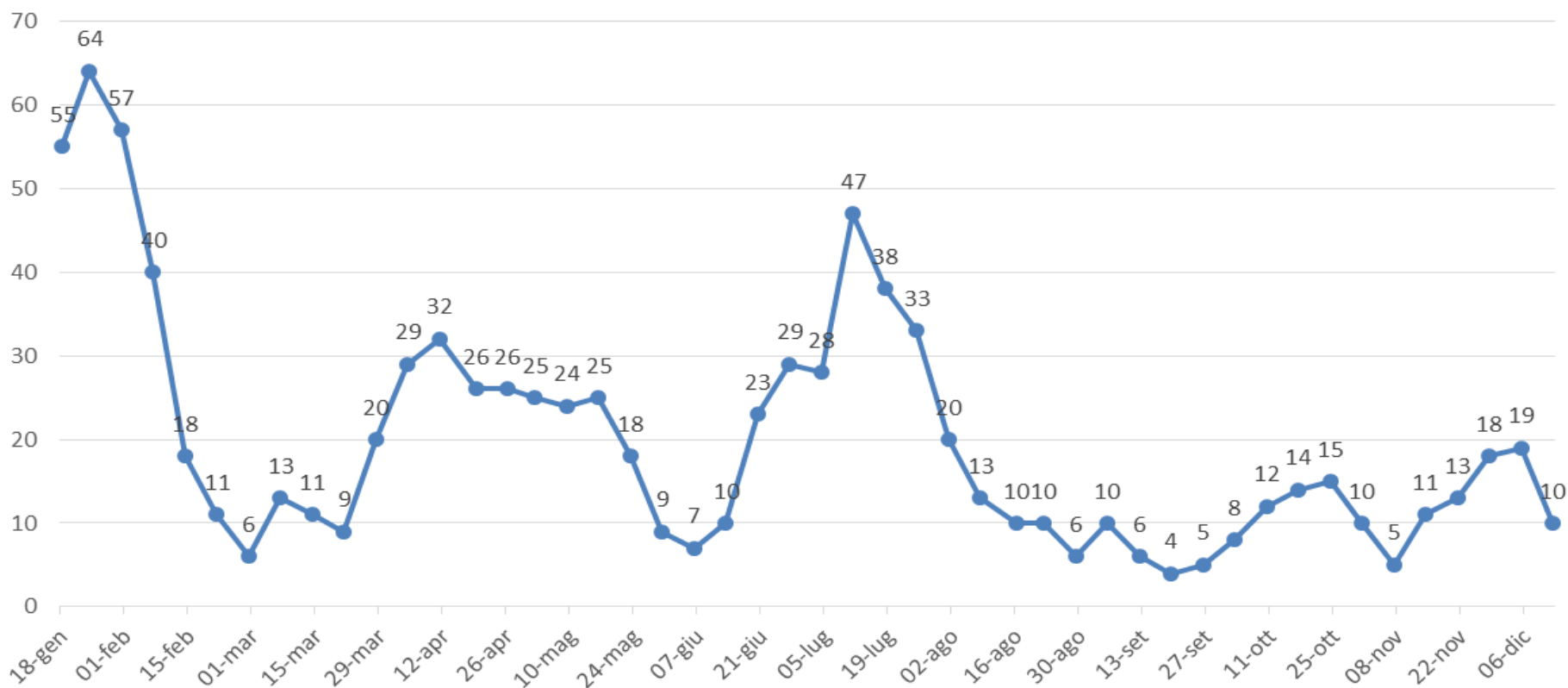
ATTIVITA' USCA (CONTATTI E VISITE)



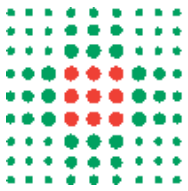


ASSENZE COVID PERSONALE DIPENDENTE

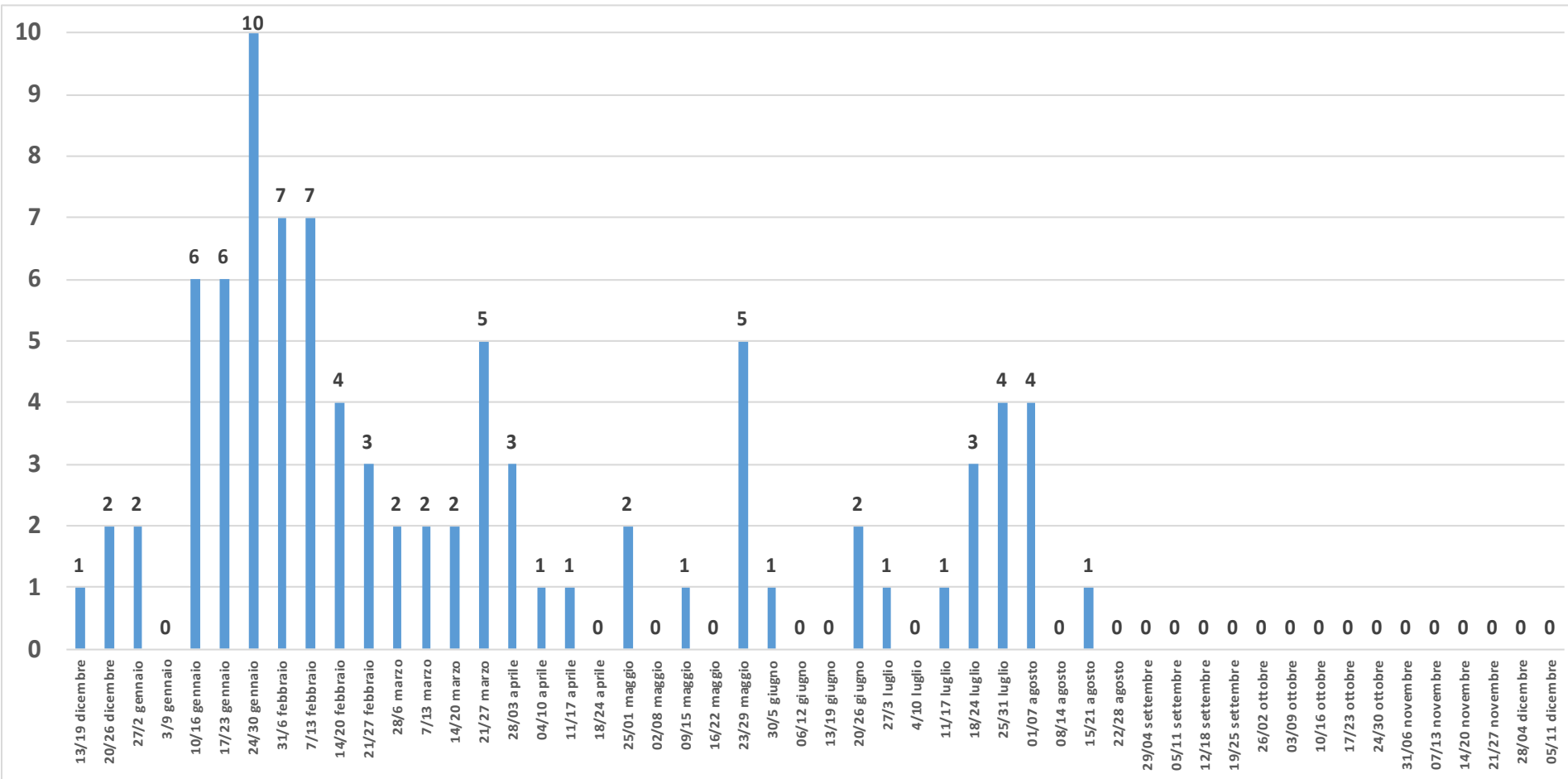
Numero dipendenti in isolamento

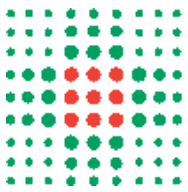


(9 area Comparto, 1 area Dirigenza)



DECESSI COVID PER SETTIMANA



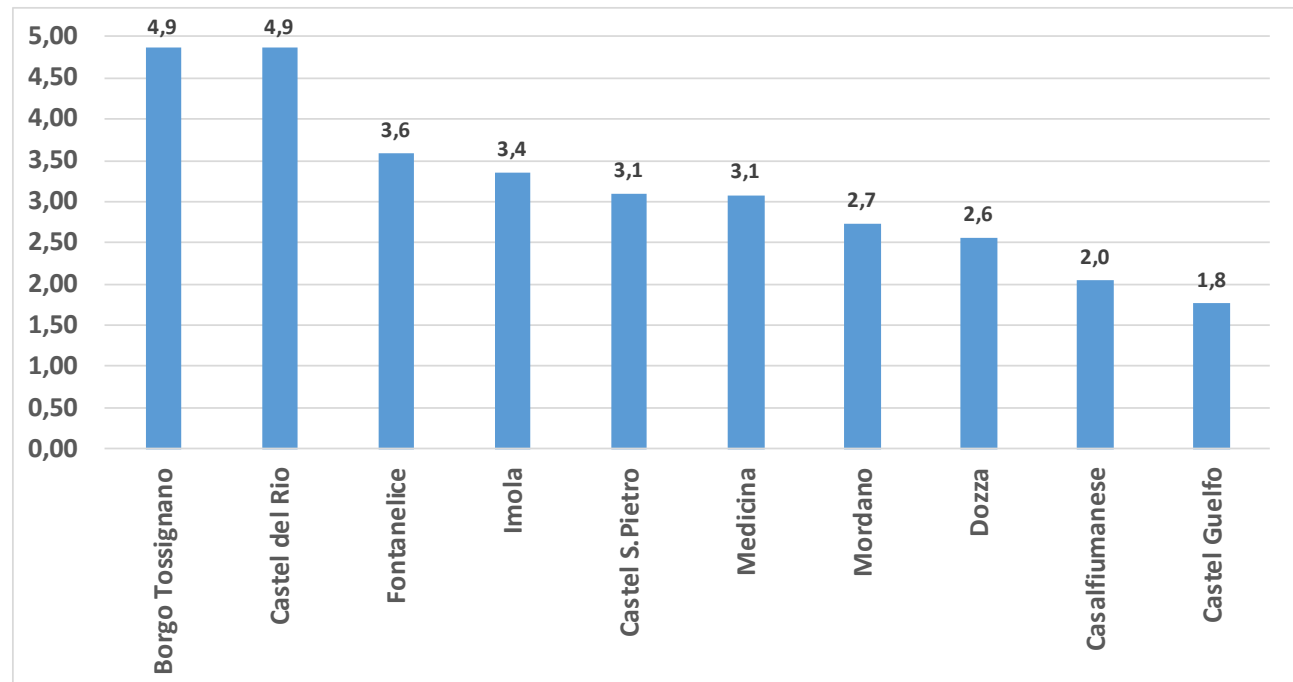


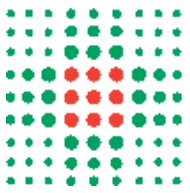
DECESSI COVID PER COMUNE

Totale: 448 (-) (227M; 221F)

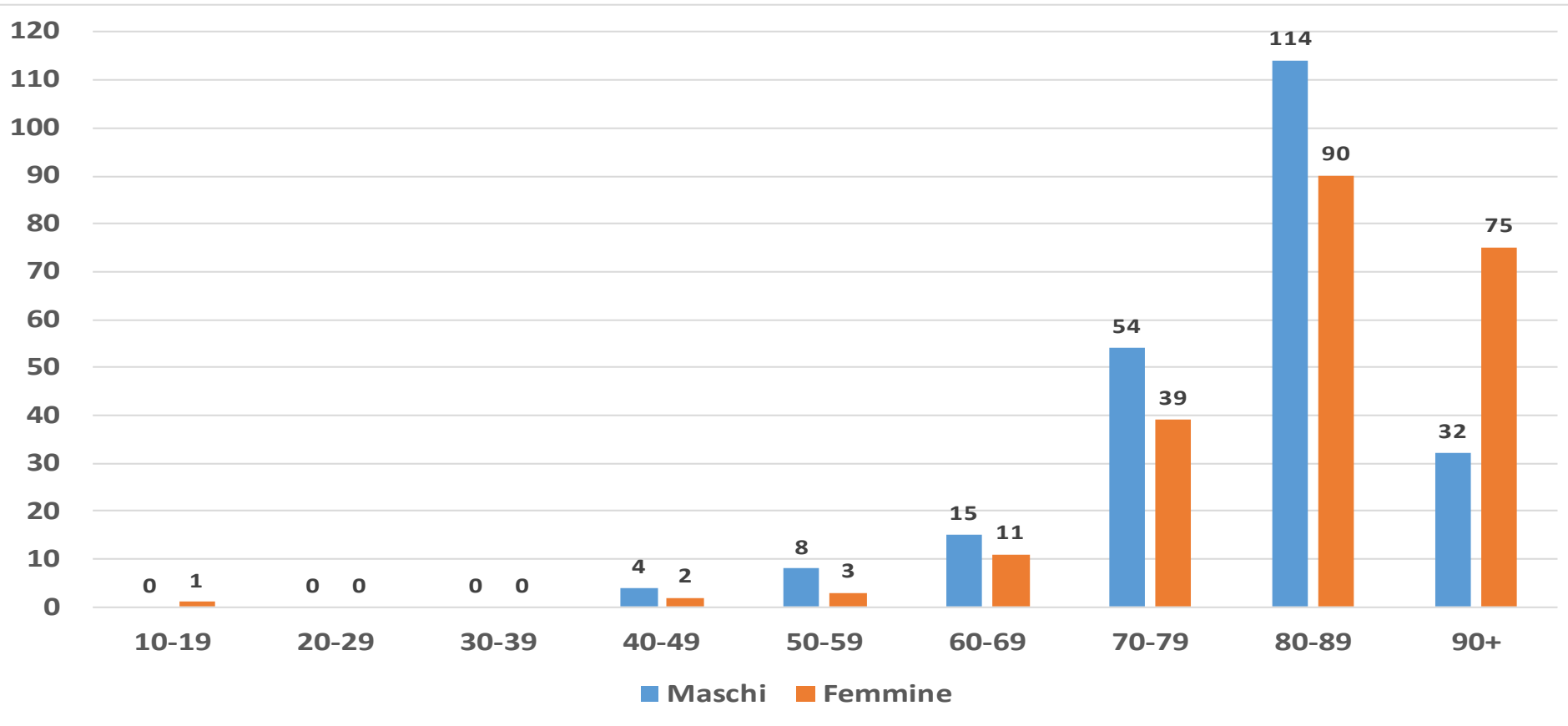
Età media: 82,5 aa. (range 12-102)

Imola: 235
Castel S.Pietro: 65
Medicina: 52
Dozza: 17
Borgo Tossignano: 16
Mordano: 13
Castel Guelfo: 8
Fontanelice: 7
Casalfiumanese: 7
Castel del Rio: 6
Non residenti: 22

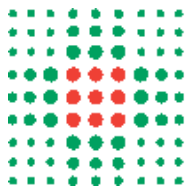




DECESSI COVID PER CLASSI DI ETA'



Eta' mediana = 85 (-)

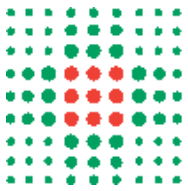


DOSI SOMMINISTRATE E PRENOTAZIONI

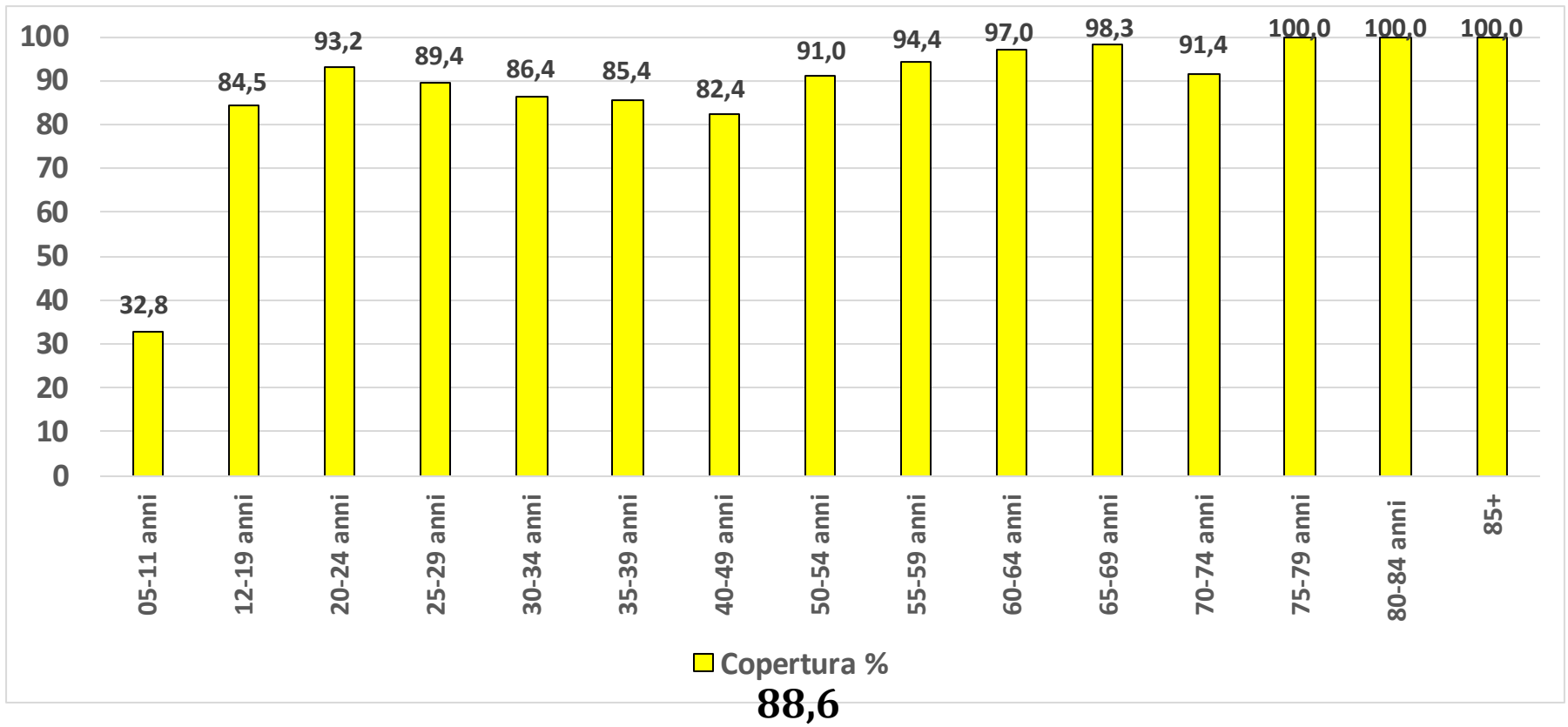
	I DOSI		II DOSI		III DOSI	
	Inoculazioni	Copertura PD	Inoculazioni	Copertura CB	Inoculazioni	Copertura CC
Settimana 28-04/12	127.999	88,6	121.605	86,5	90.510	76,3
Settimana 05-11/12	128.028	88,6	121.636	86,5	90.615	76,3
Scarto	29	0,0	31	0,0	105	0,0
	Prenotazioni	Adesione PD	Prenotazioni	Adesione CB	Prenotazioni	Adesione CC
Settimana 28-04/12	3	88,6	23	86,5	51	76,3
Settimana 05-11/12	1	88,6	25	86,5	48	76,3
Scarto	-2	0,0	2	0,0	-3	0,0
	IV DOSI		V DOSI		TOTALE	
	Inoculazioni	Copertura 60+	Inoculazioni	Copertura 60+	Inoculazioni	
Settimana 28-04/12	22.278	47,0	1.083	5,3	363.475	
Settimana 05-11/12	22.729	47,7	1.191	5,7	364.199	
Scarto	451	0,7	108	0,4	724	
	Prenotazioni	Adesione 60+	Prenotazioni	Adesione 60+	Prenotazioni	
Settimana 28-04/12	796	48,1	203	6,3	1.076	
Settimana 05-11/12	784	48,8	212	6,8	1.070	
Scarto	-12	0,7	9	0,5	-6	

PD: Prime Dosi
CC: Ciclo Completo (III dosi e assimilabili)

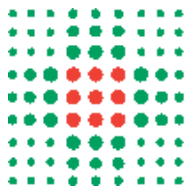
CB: Ciclo di Base (II dosi, dosi uniche)
60+: calcolata su popolazione over 60



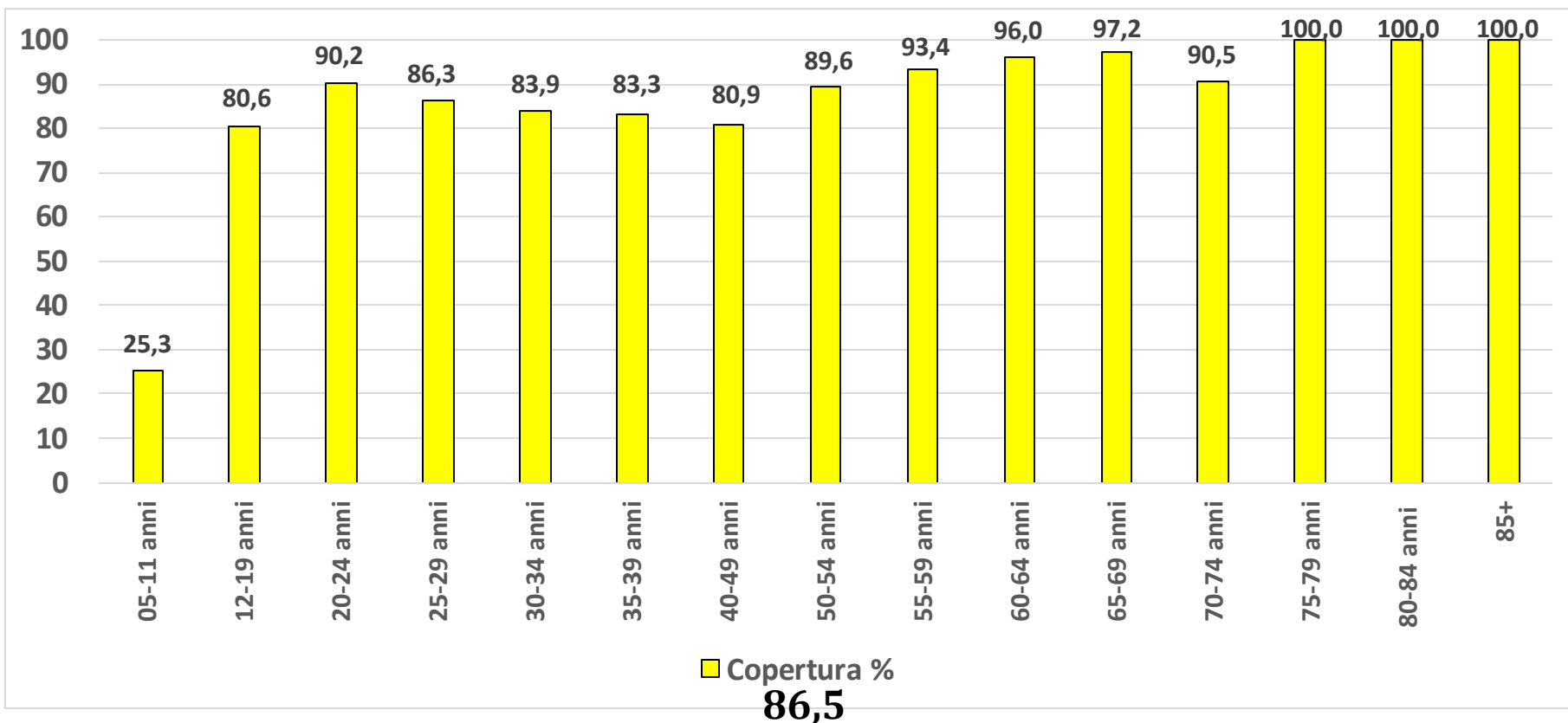
COPERTURE PRIME DOSI PER ETA'



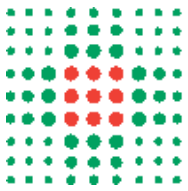
Copertura %: numero somministrazioni/popolazione over 5 x 100



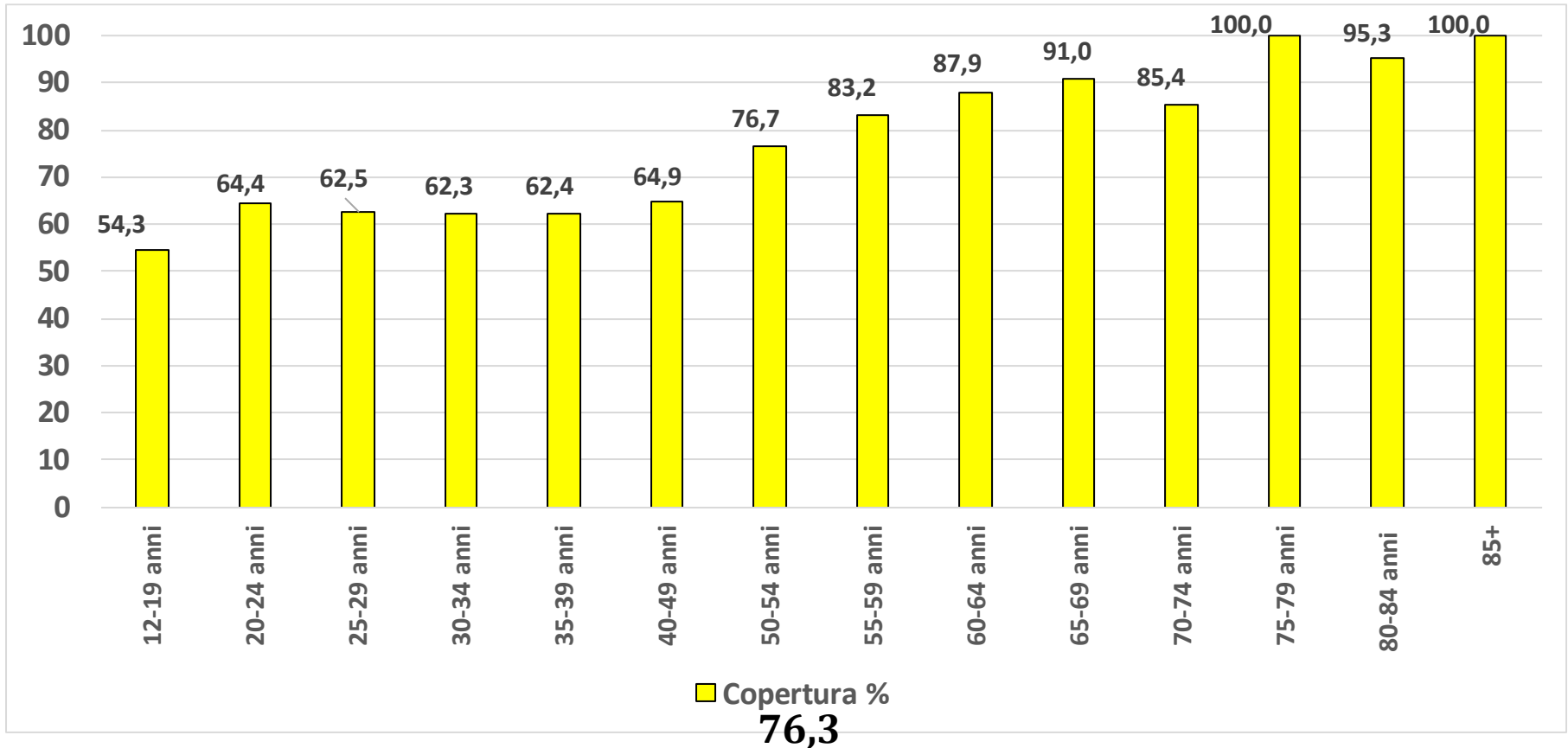
COPERTURE CICLO DI BASE PER ETA'



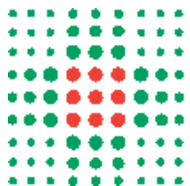
Copertura %: numero somministrazioni/popolazione over 5 x 100



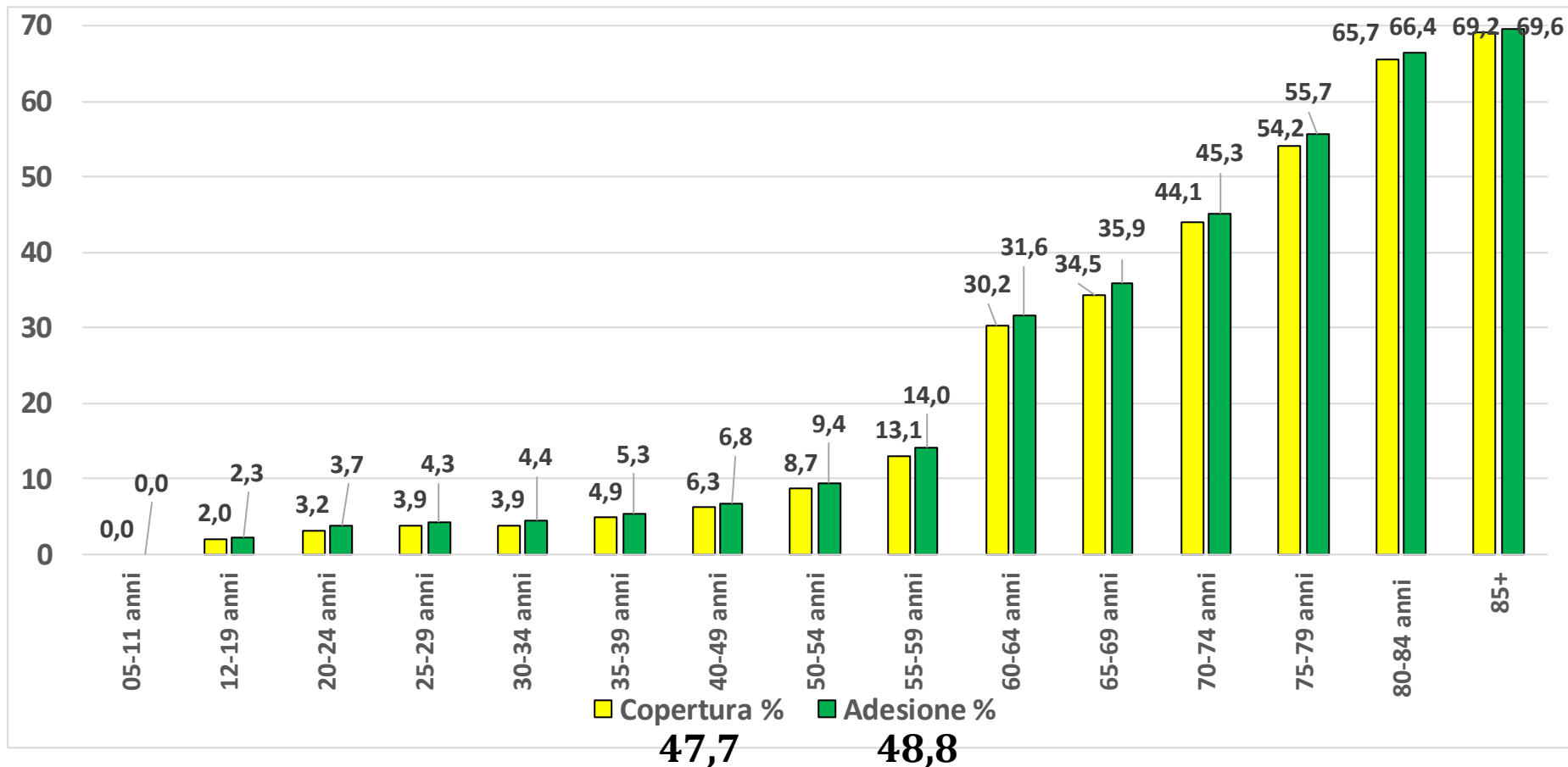
COPERTURE TERZE DOSI PER ETÀ'



Copertura %: numero somministrazioni/popolazione over 12 x 100



COPERTURE QUARTE DOSI PER ETA'

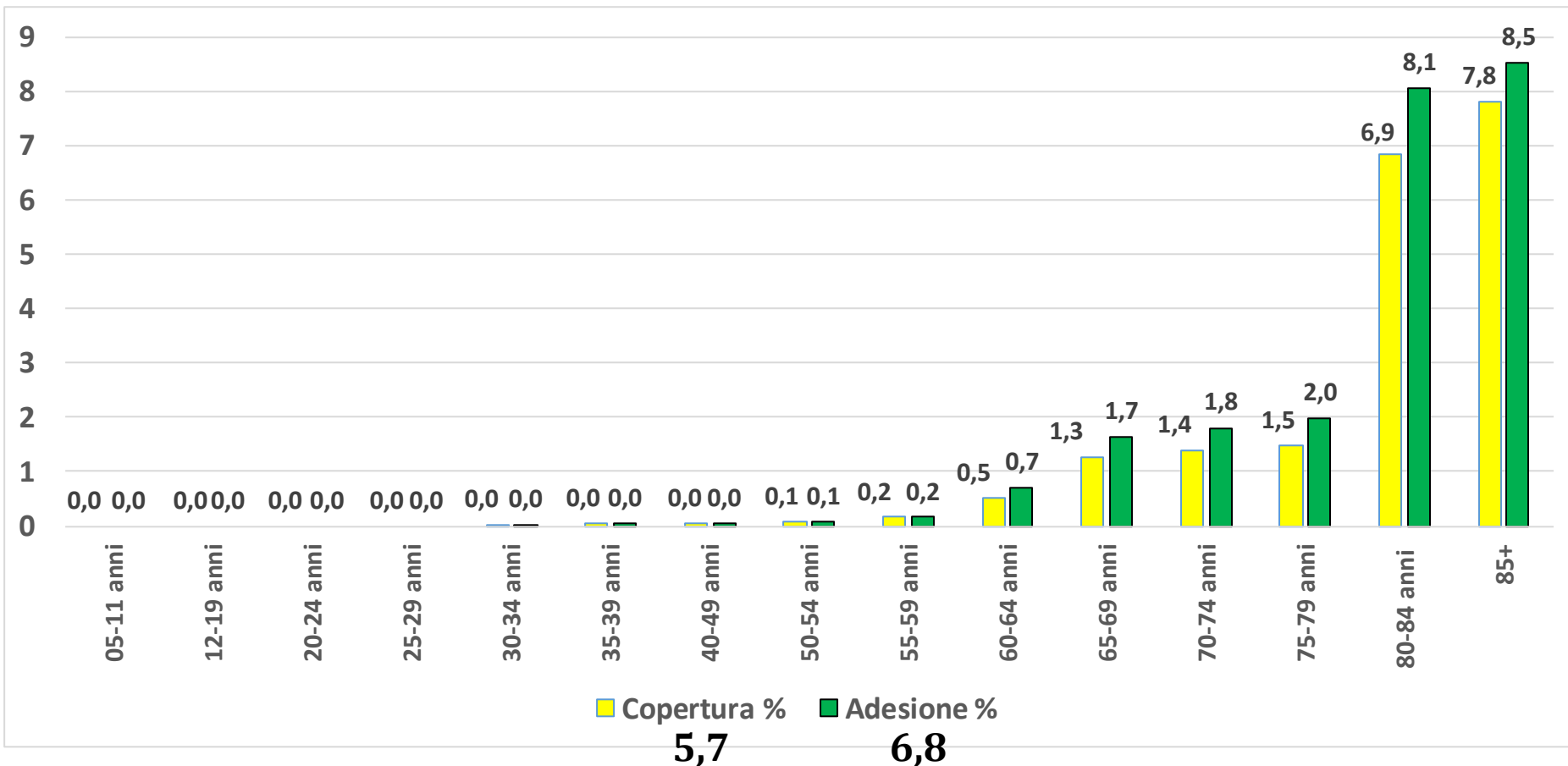


Copertura %: numero somministrazioni/popolazione vaccinabile over 60 x 100

Adesione %: numero prenotazioni/popolazione vaccinabile over 60 x 100

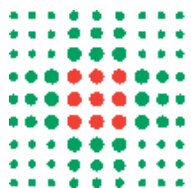


COPERTURE QUINTE DOSI PER ETA'



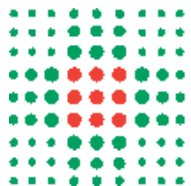
Copertura %: numero somministrazioni/popolazione vaccinabile over 60 x 100

Adesione %: numero prenotazioni/popolazione vaccinabile over 60 x 100



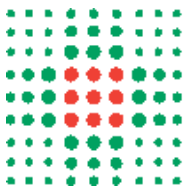
SOMMINISTRAZIONI PER TIPOLOGIA

Tipo Vaccino	Quantità	%
ASTRAZENECA	28.336	7,8
JOHNSON	2.665	0,7
MODERNA	97.520	26,8
NOVAVAX	154	0,0
PFIZER	235.302	64,6
TOTALE	363.977	100,0



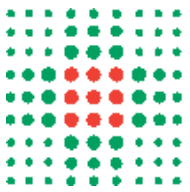
VACCINAZIONE ANTI-COVID-19

- ✓ Nell'ultima settimana (con un festivo infrasettimanale) sono state eseguite 724 vaccinazioni (-729): 29 I dosi, 31 II dosi, 105 III dosi, 451 IV dosi e 108 V dosi;
- ✓ Copertura all' 88,6% per le prime dosi, 86,5% per le seconde dosi e al 76,3% per le terze dosi; quarte dosi: copertura over 60 al 47,7% e adesione al 48,8% della popolazione vaccinabile (18.373 somministrazioni, 433 prenotazioni; target 38.531 assistiti); copertura quinte dosi over 60 al 5,7% e adesioni al 6,8%
- ✓ Copertura quarte dosi per classi di età; 60-64: 30,2%; 65-69: 34,5%; 70-74: 44,1%; 75-79: 54,2%; 80-84: 65,7%; >85: 69,2%;
- ✓ Copertura quinte dosi per classi di età; 60-64: 0,5%; 65-69: 1,3%; 70-74: 1,4%; 75-79: 1,5%; 80-84: 6,9%; >85: 7,8%;
- ✓ Il vaccino antiCoviD aggiornato è disponibile in associazione con l'antinfluenzale presso gli ambulatori vaccinali AUSL e presso i MMG.



PER CONCLUDERE (1)

- ✓ Continua la fase di diffusione del virus; le misure di occorrenza non sono più attendibili in quanto c'è una abbondante sottostima dei dati: molte persone non notificano la positività;
- ✓ Il parametro relativo ai ricoveri è più oggettivo, anche se sappiamo che in questo caso vengono i numeri sono sovrastimati per effetto dei ricoveri Covid incidentali; l'occupazione dei posti letto è comunque in evidente incremento; continuano a non registrarsi decessi Covid sul nostro territorio;
- ✓ La situazione non va sottovalutata, bisogna continuare a vaccinarsi e ad usare mascherine in certi contesti di particolare affollamento, senza polemiche, nè discussioni ideologiche;
- ✓ Contemporaneamente stiamo assistendo, come previsto, ad un boom dei casi di influenza, con una minaccia combinata che sta determinando un incremento nella pressione sul Pronto Soccorso e sui ricoveri internistici.



PER CONCLUDERE (2)

- ✓ Il nuovo ceppo influenzale (Darwin, A H₃N₂) sta per ora colpendo soprattutto i bambini (<5 anni), ma è verosimile aspettarsi un aumento della circolazione virale nelle altre fasce di età, entro alcune settimane;
- ✓ Nell'attuale calderone si stanno sovrapponendo virus influenzali, parainflenzali, sinciziali, Covid e "vecchi" coronavirus come Oc 42, che è fra noi da più di cent'anni e causa il raffreddore;
- ✓ In questo contesto ci sentiamo di confermare due importanti raccomandazioni, per allentare la pressione sui ricoveri e sul PS:
 1. l'utilizzo della mascherina nei mezzi pubblici e nei luoghi affollati al chiuso, soprattutto per anziani e fragili;
 2. La vaccinazione di richiamo per il Covid combinata con l'antinfluenzale;
- ✓ I vaccini sono i farmaci più sicuri che esistono sulla faccia della terra, e la loro efficacia è sostenuta da evidenze scientifiche inequivocabili.