

Prof. Andrea Stella
Direttore SC Chirurgia Vascolare

**PROGETTO DI
INTEGRAZIONE DELLE ATTIVITA' DI
CHIRURGIA VASCOLARE NELL'AREA
METROPOLITANA DI BOLOGNA**

**Documento approvato dalla CTSS metro di
Bologna nella seduta del 24.1.2018**

CTSS M

Conferenza territoriale sociale e sanitaria metropolitana di Bologna

Progetto di INTEGRAZIONE DELLE ATTIVITA' DI CHIRURGIA VASCOLARE in Area Metropolitana di Bologna

La tendenza internazionale è quella di **concentrare** le attività di Chirurgia Vascolare presso centri ad alta specializzazione, dove i volumi delle prestazioni garantiscono un rapporto ottimale tra **volume ed outcome**, non solo per la struttura nel suo complesso, ma anche relativamente all'expertise del singolo operatore. La concentrazione delle attività permette di sviluppare ed adottare, in un solo punto, la **tecnologia** (sale ibride, diagnostica per immagini, ...), atta a garantire il miglior trattamento possibile.

Progetto di INTEGRAZIONE DELLE ATTIVITA' DI CHIRURGIA VASCOLARE in Area Metropolitana di Bologna

E' stato quindi necessario progettare un **impiego differenziato delle aree ospedaliere**, presenti in area metropolitana, al fine di salvaguardare i **volumi di produzione e gli outcome** correlati ed ottimizzare l'uso delle sale ibride e della tecnologia in genere per le patologie complesse, che ne prevedono l'utilizzo prioritario.

Risultati attesi

- **Miglioramento dei percorsi di cura** per garantire ai pazienti un idoneo trattamento, nella sede opportuna, attraverso una migliore collaborazione con la rete territoriale ed una effettiva integrazione professionale
- **Unificazione dei criteri di accesso e delle liste di attesa** per intervento chirurgico nell'area metropolitana
- **Governo dell'intero percorso** di presa in carico del paziente dalla prima valutazione ambulatoriale al follow-up, attraverso dei **PDTA** definiti a livello metropolitano con tutte le professionalità e le strutture coinvolte per le diverse patologie di interesse

Risultati attesi

- **Ampliamento della rete formativa** per gli studenti della Scuola di Specializzazione che avranno modo di entrare in contatto con le diverse realtà diagnostiche terapeutiche
- **Organizzazione delle attività ambulatoriali di primo e secondo livello di Chirurgia Vascolare**, con collocazione funzionale differenziata, per garantire un'adeguata presa in carico dei pazienti attraverso la produzione di indicazioni sulle modalità di selezione dei casi da inviare al chirurgo vascolare
- **Potenziare il collegamento con il territorio** e con tutti gli attori coinvolti nei differenti PDTA

Progetto di INTEGRAZIONE DELLE ATTIVITA' DI CHIRURGIA VASCOLARE in Area Metropolitana di Bologna

Gruppo di lavoro:

Prof. Andrea Stella, Prof. Mauro Gargiulo, Dott. Emilio Pisano, Dott. Andrea Longanesi, Dott.ssa Ilaria Nonni, Dott.ssa Simona Bianchi, Dott.ssa Annamaria Longanesi, Dott. Marco Tiacci, Dott.ssa Vincenza Guadagno

Incontri AOSP - AUSL

-27.06.2017

-10.07.2017

-31.07.2017

- 02.08.2017

-07.09.2017

-27.11.2017

Progetto di INTEGRAZIONE DELLE ATTIVITA' DI CHIRURGIA VASCOLARE in Area Metropolitana di Bologna

Ia Fase:

a. Analisi delle attività svolte presso le tre sedi aziendali

- degenza ordinaria
- day hospital
- ambulatori
- consulenze
- attività chirurgica
- attività in convenzione

b. Analisi della disponibilità di Personale Medico presso le tre sedi con definizione degli incarichi professionali

Progetto di INTEGRAZIONE DELLE ATTIVITA' DI CHIRURGIA VASCOLARE in Area Metropolitana di Bologna

Ila Fase: Organizzazione della Struttura Complessa di Chirurgia Vascolare in ambito Interaziendale

- L'Istituto giuridico utilizzato è la **delega di funzioni**, con utilizzo in assegnazione temporanea del personale dedicato allo svolgimento delle funzioni delegate
- Il Direttore della Struttura Complessa dell'AOU assume i poteri di controllo e di gestione di tutte le attività e di tutto il personale medico.

Progetto di INTEGRAZIONE DELLE ATTIVITA' DI CHIRURGIA VASCOLARE in Area Metropolitana di Bologna

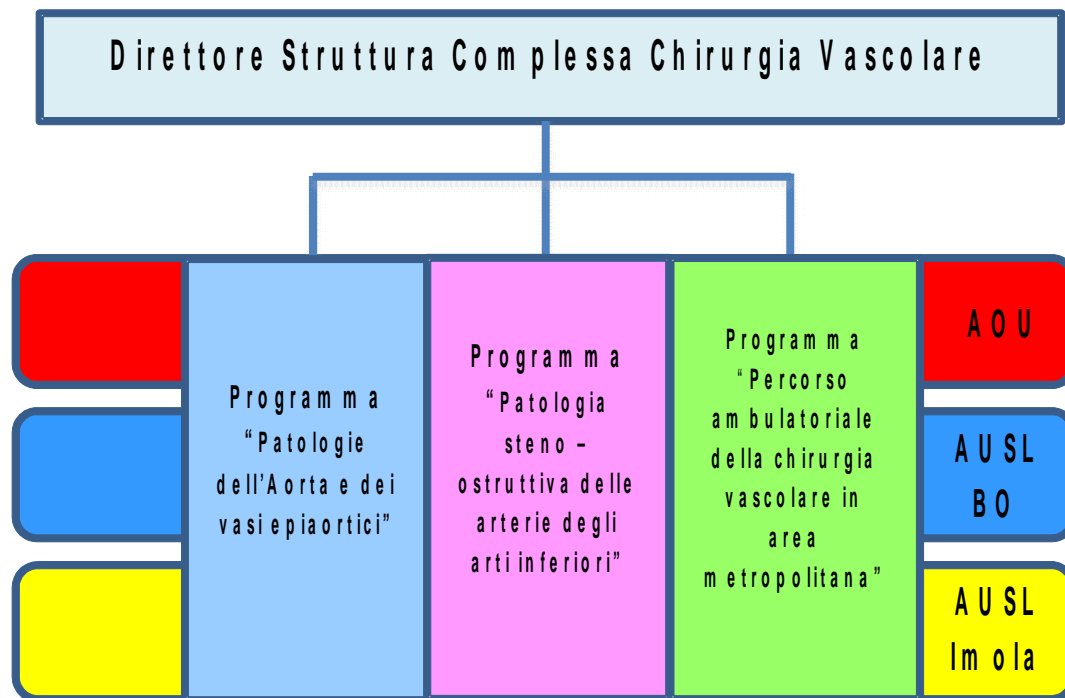
Ila Fase: Organizzazione della Struttura Complessa di Chirurgia Vascolare in ambito Interaziendale

Distribuzione attività Chirurgica

1. Policlinico Sant'Orsola – Urgenze, **Aneurismi Aortici**, Carotidi, FAV, AOCP
2. Ospedale Maggiore – **Urgenze, AOCP**, Carotidi
3. Ospedale di Imola - Visite, Flebologia, Accessi per Emodialisi
4. Ospedale di Budrio - Flebologia
5. Ospedale di Bazzano - Flebologia
6. IOR (in convenzione) - Urgenze, Grossa chirurgia ortopedica, Tumori ossei

Progetto di INTEGRAZIONE DELLE ATTIVITA' DI CHIRURGIA VASCOLARE in Area Metropolitana di Bologna

Ila Fase: **Organizzazione della Struttura Complessa di Chirurgia Vascolare in ambito Interaziendale**



Progetto di INTEGRAZIONE DELLE ATTIVITA' DI CHIRURGIA VASCOLARE in Area Metropolitana di Bologna

Risorse

Personale Medico , Infermieristico e Tecnico

- numero
- diversa organizzazione delle attività (per es Guardie mediche)
- integrazione delle attività delle due strutture ospedaliere di Bologna e di queste con Imola e quelle convenzionate

Organizzazione (sede e dotazione, attrezzature e strumentario) delle sale operatorie dell'Ospedale Maggiore

Progetto di INTEGRAZIONE DELLE ATTIVITA' DI CHIRURGIA VASCOLARE in Area Metropolitana di Bologna

Risorse

Sistemi Informatici

- unificazione delle liste operatorie
- inserimento in un'unica soluzione senza necessità di trascrizioni o trasferimenti di informazioni
- visualizzazione di quanto viene pianificato ed eseguito da tutte le sedi, al fine di esercitare
- un controllo direzionale
- referti operatori unificati
- possibilità di poter conoscere la dotazione dei due magazzini in S. Orsola e Ospedale Maggiore
- in tempo reale da entrambi gli ospedali (utile specie in urgenza)
- PACS in condivisione