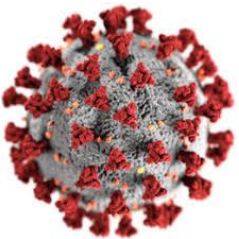


SERVIZIO SANITARIO REGIONALE
EMILIA-ROMAGNA
Azienda Unità Sanitaria Locale di Imola

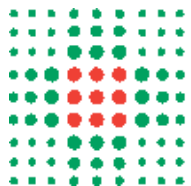
BOLLETTINO SETTIMANALE COVID-19 DELL' AZIENDA USL DI IMOLA



ANDREA ROSSI

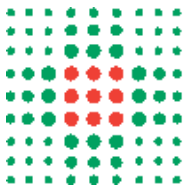


Comitato di Distretto, Nuovo Circondario Imolese, 09/11/2021

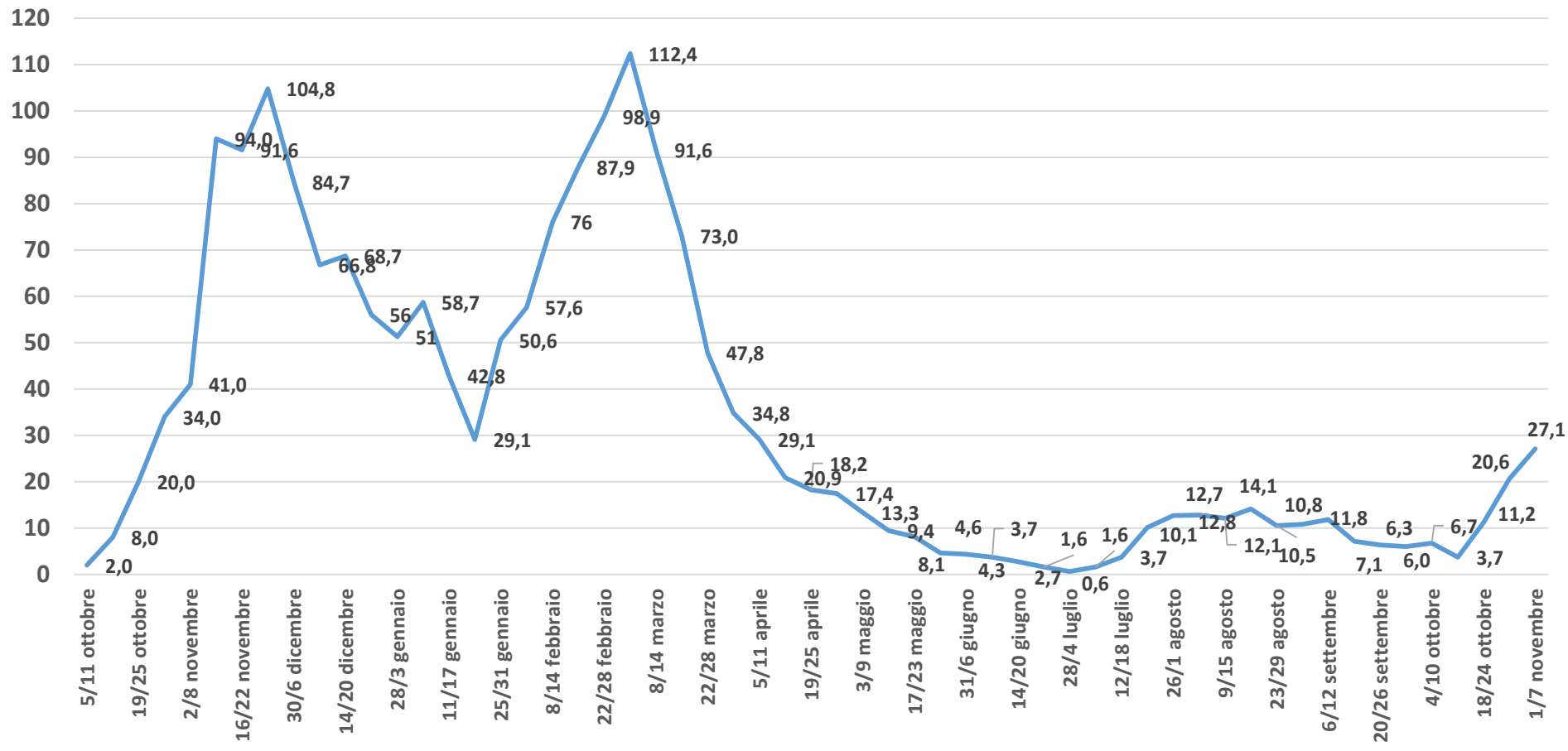


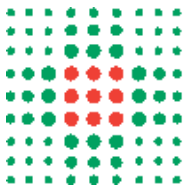
MESSAGGI CHIAVE

- 1) Incremento dell'incidenza a 7 gg (142), della media giornaliera dei casi (27,1) e della proporzione di test positivi (4,3%);**
- 2) Forza dell'infezione su alti livelli ma in flessione dopo il picco registrato il 27 ottobre [RD(t) (1,21); % sintomatici (65,1%)]; contagio nelle scuole (38 casi, 6 classi in quarantena); re-infezioni in soggetti fragili; buona tenuta nei vaccinati;**
- 3) Carico sanitario in incremento ma di gran lunga entro le soglie critiche: casi attivi (370;+142), ricoveri ordinari (13;+2) e terapia intensiva (2;-1);**

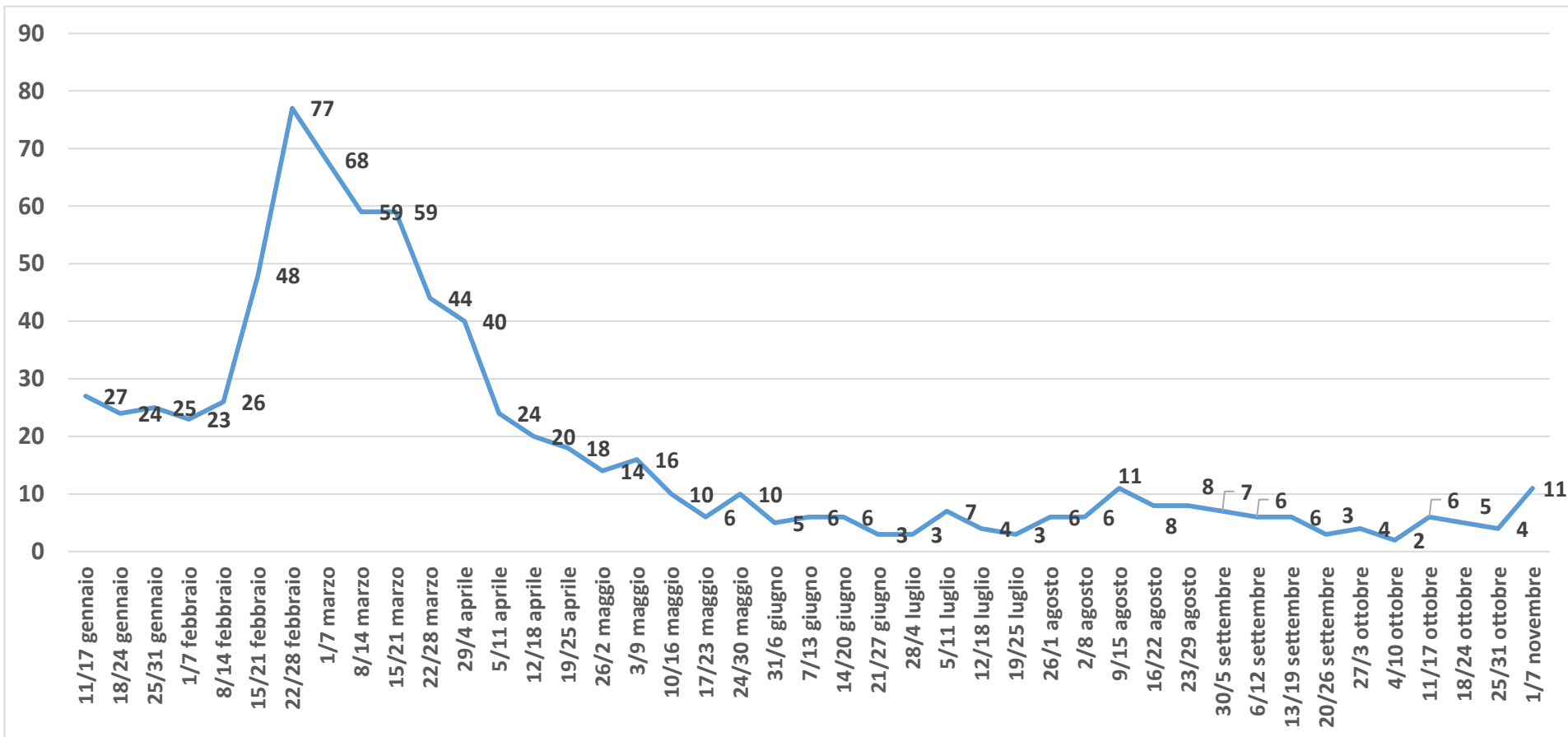


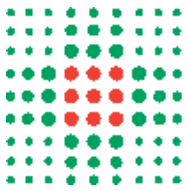
NUOVI CASI / DIE



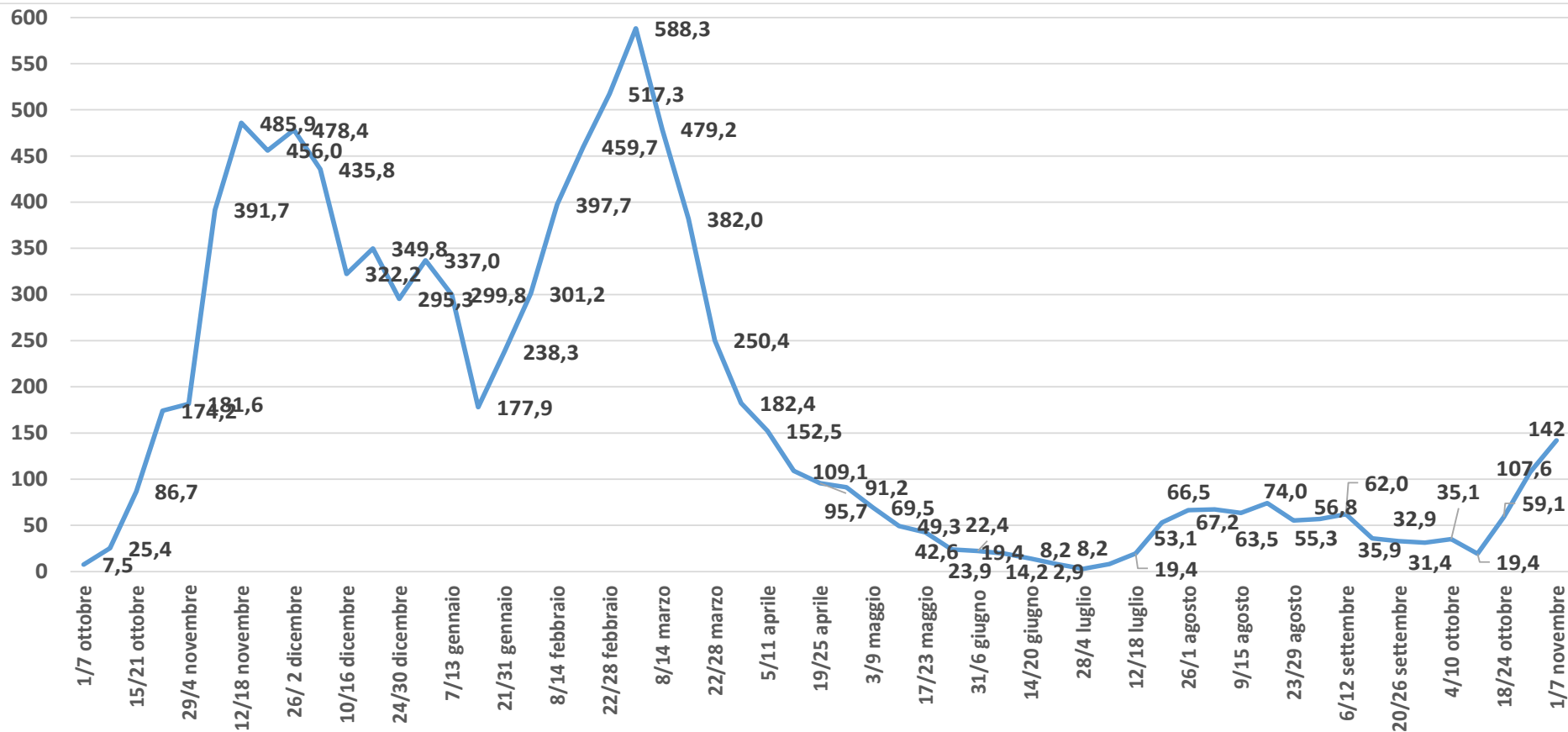


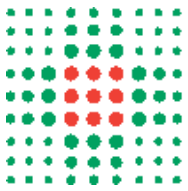
RICOVERI COVID/SOSPETTI DA PS



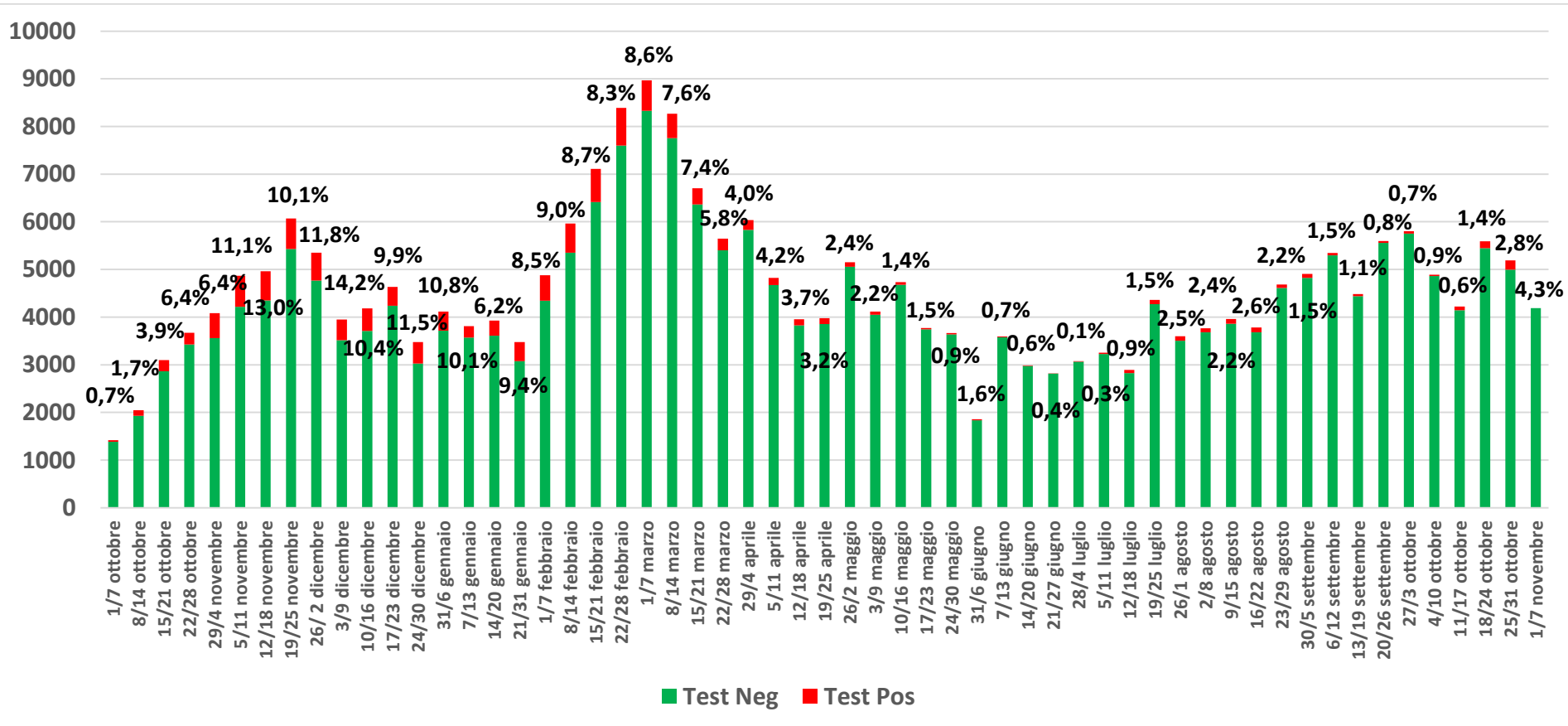


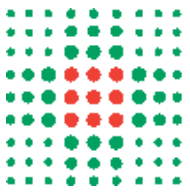
INCIDENZA CUMULATIVA/SETT.



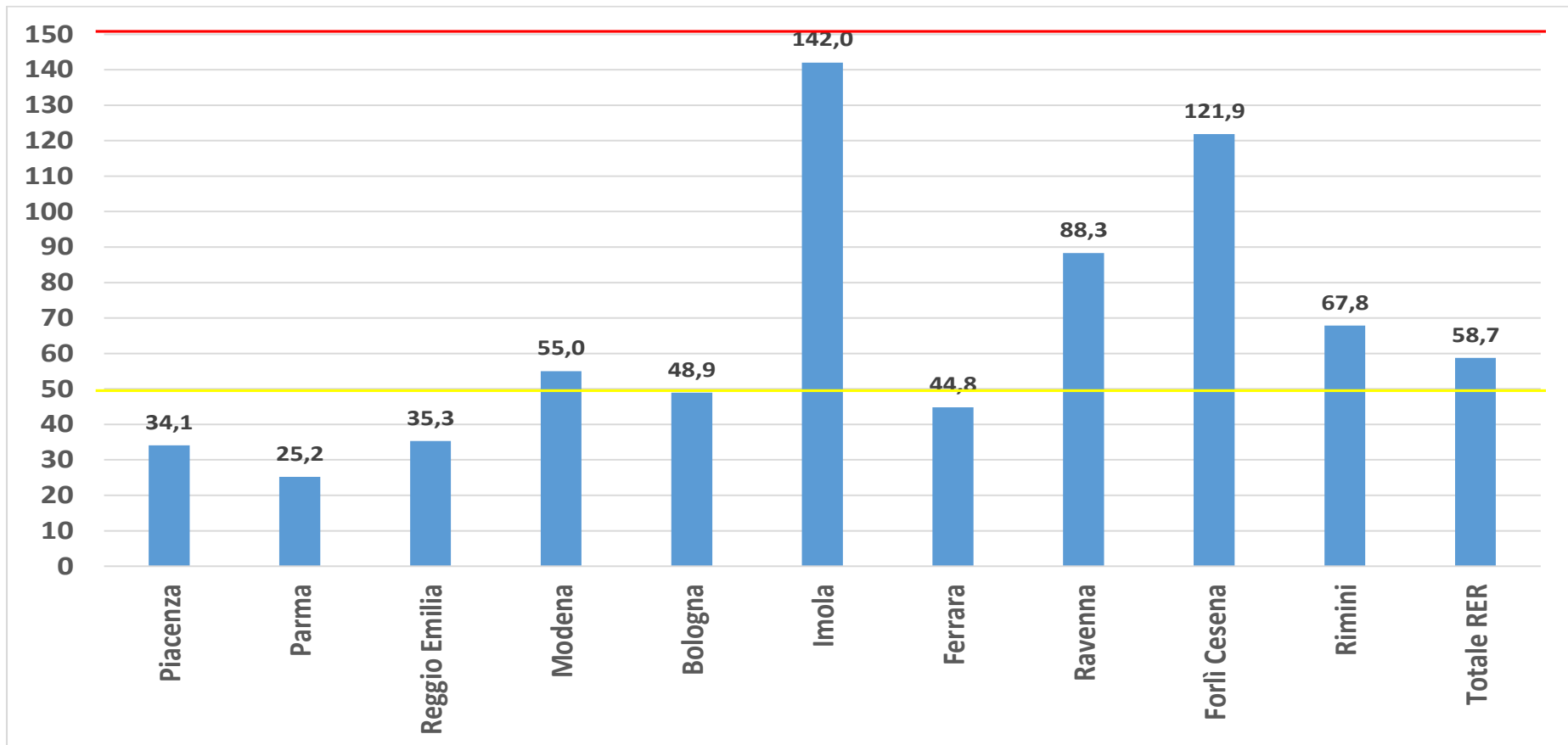


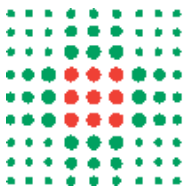
TEST POSITIVI/TEST ESEGUITI



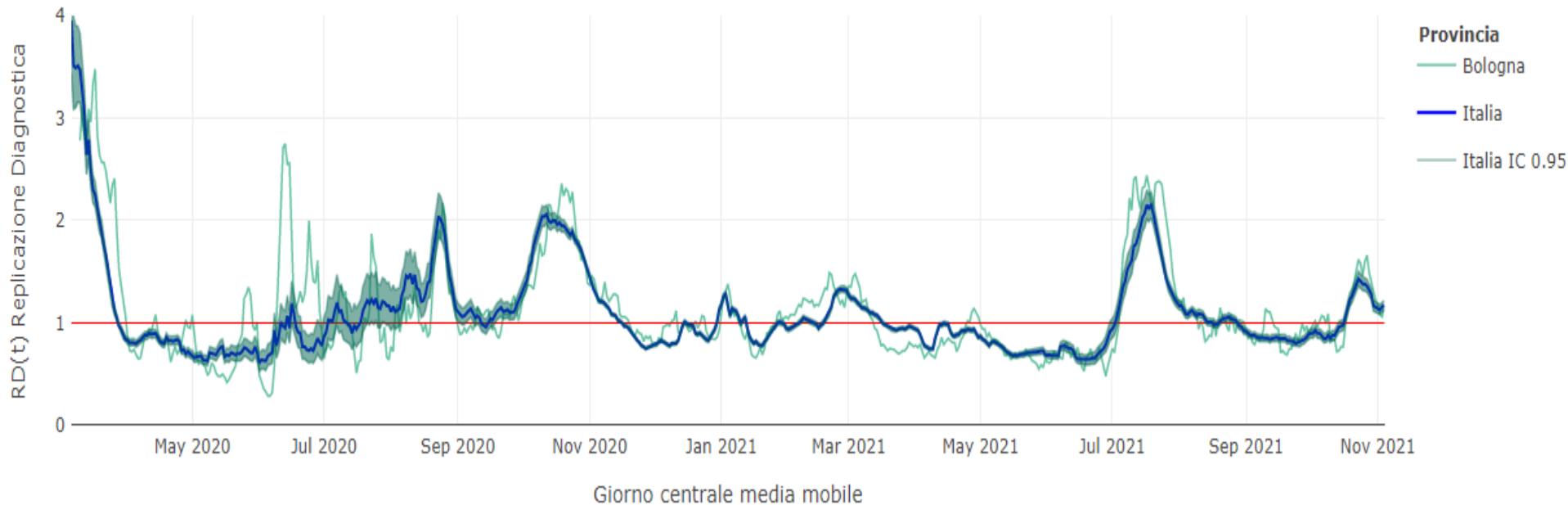


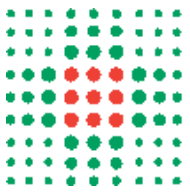
INCIDENZA A 7 GG PER AUSL



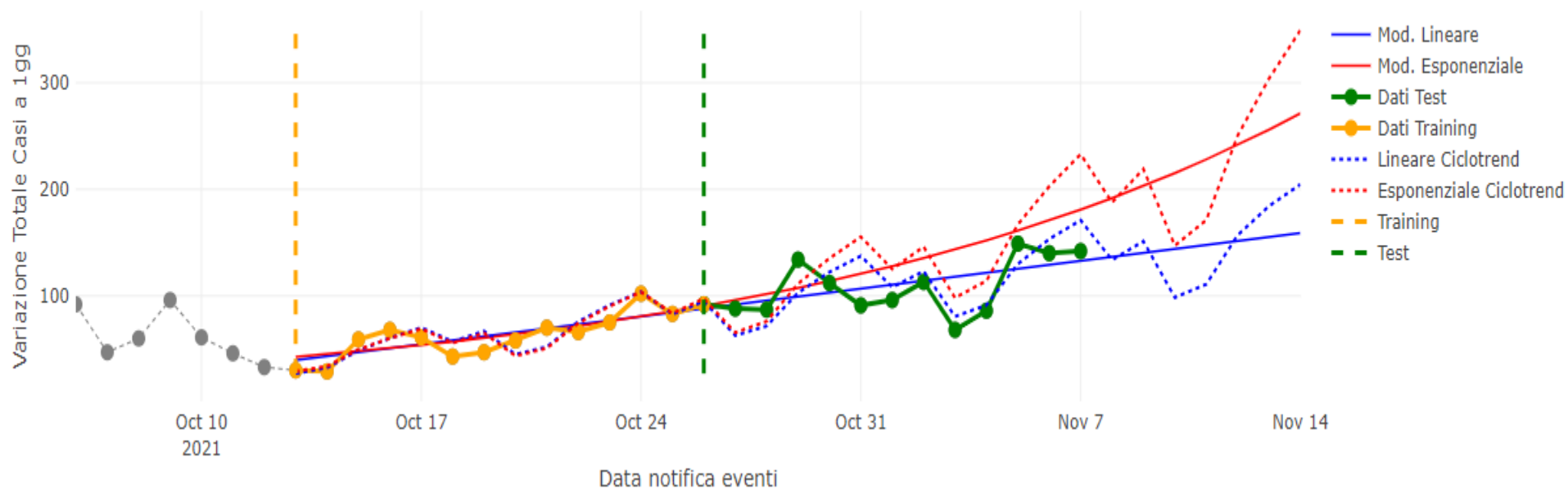


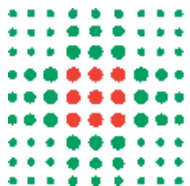
INDICE DI REPLICAZIONE DIAGNOSTICO RD(t)



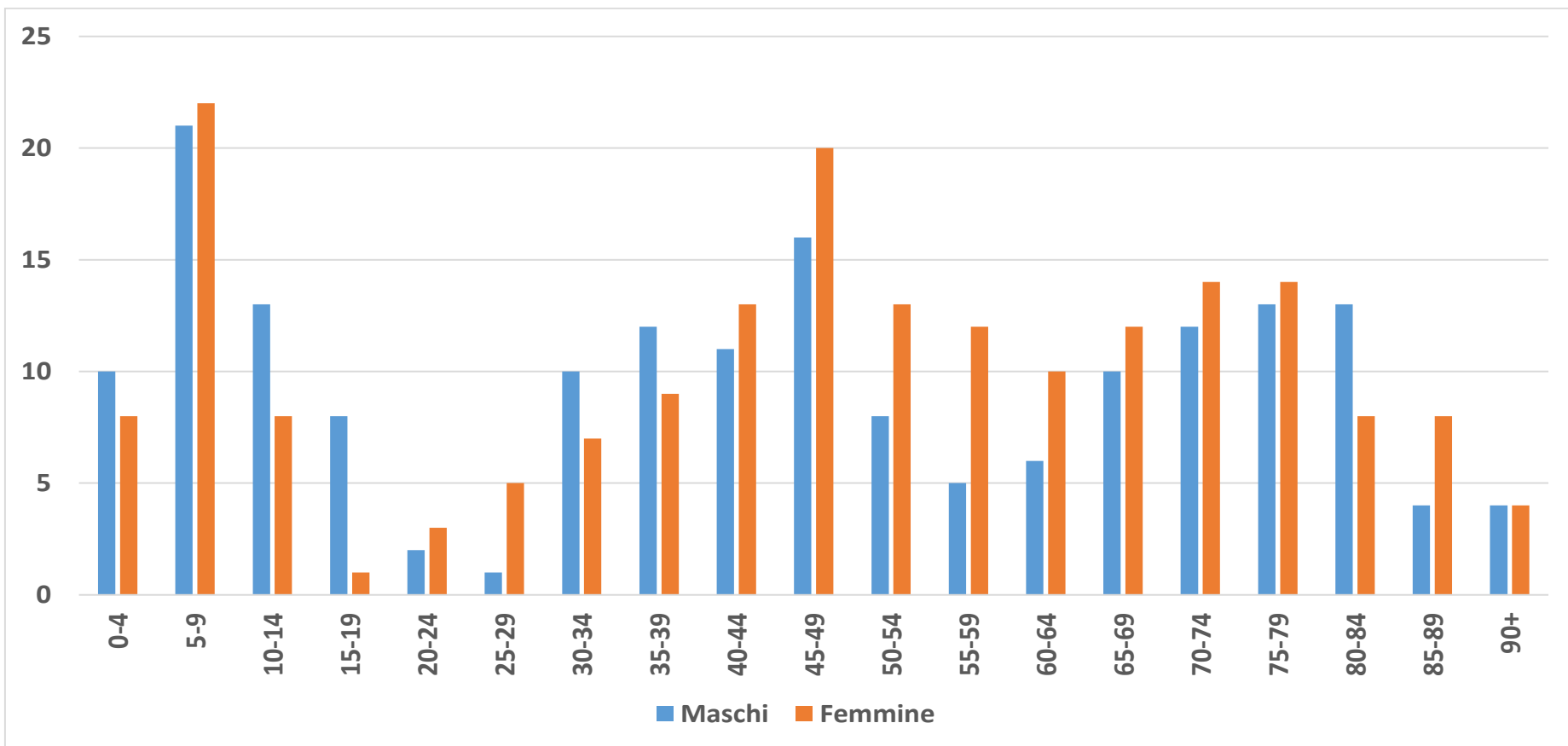


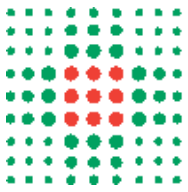
EVOLUZIONE EPIDEMICA PREDETTA



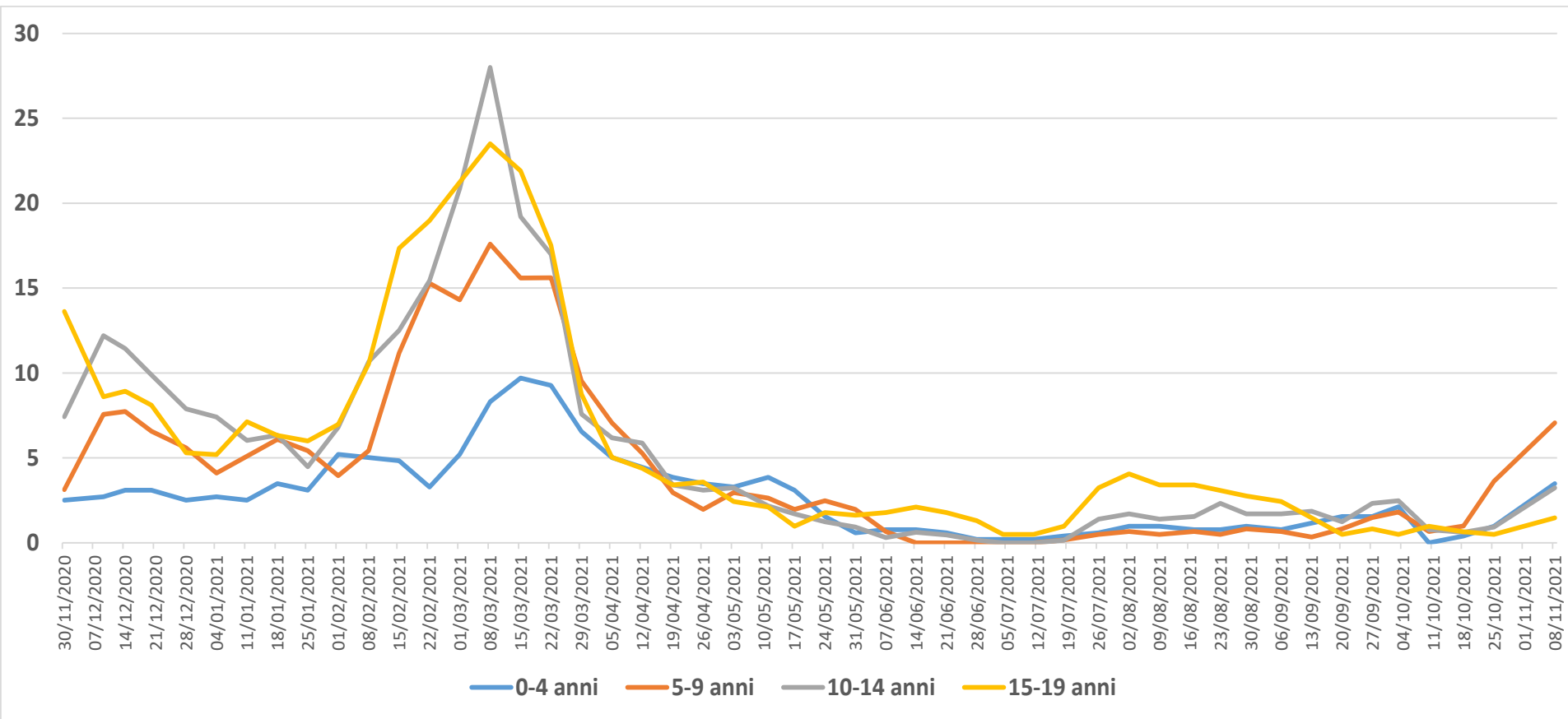


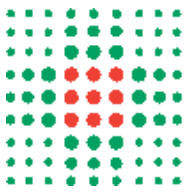
CASI ATTIVI PER ETÀ





CASI IN ETA' SCOLARE





CONTAGI NELLE SCUOLE

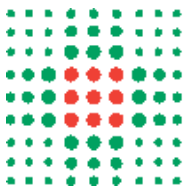
38 casi (il 20% del totale dei nuovi casi; 18 in scuole primarie, 2 nidi, 5 materne, 8 superiori)

6 classi in quarantena (-16)

5 classi con isolamento di alcuni casi

5 classi con controllo doppio tampone

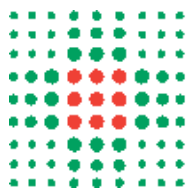
**Piccoli focolai: primaria Pelloni Tabanelli;
primaria Pampera, materna Campanella**



CONTAGI NELLE RESIDENZE

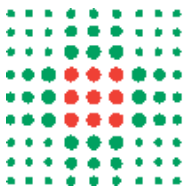
IL SOLLIEVO (Residenza per Anziani)

- ✓ **10 ospiti positivi isolati in residenza**
- ✓ **5 operatori isolati a domicilio**

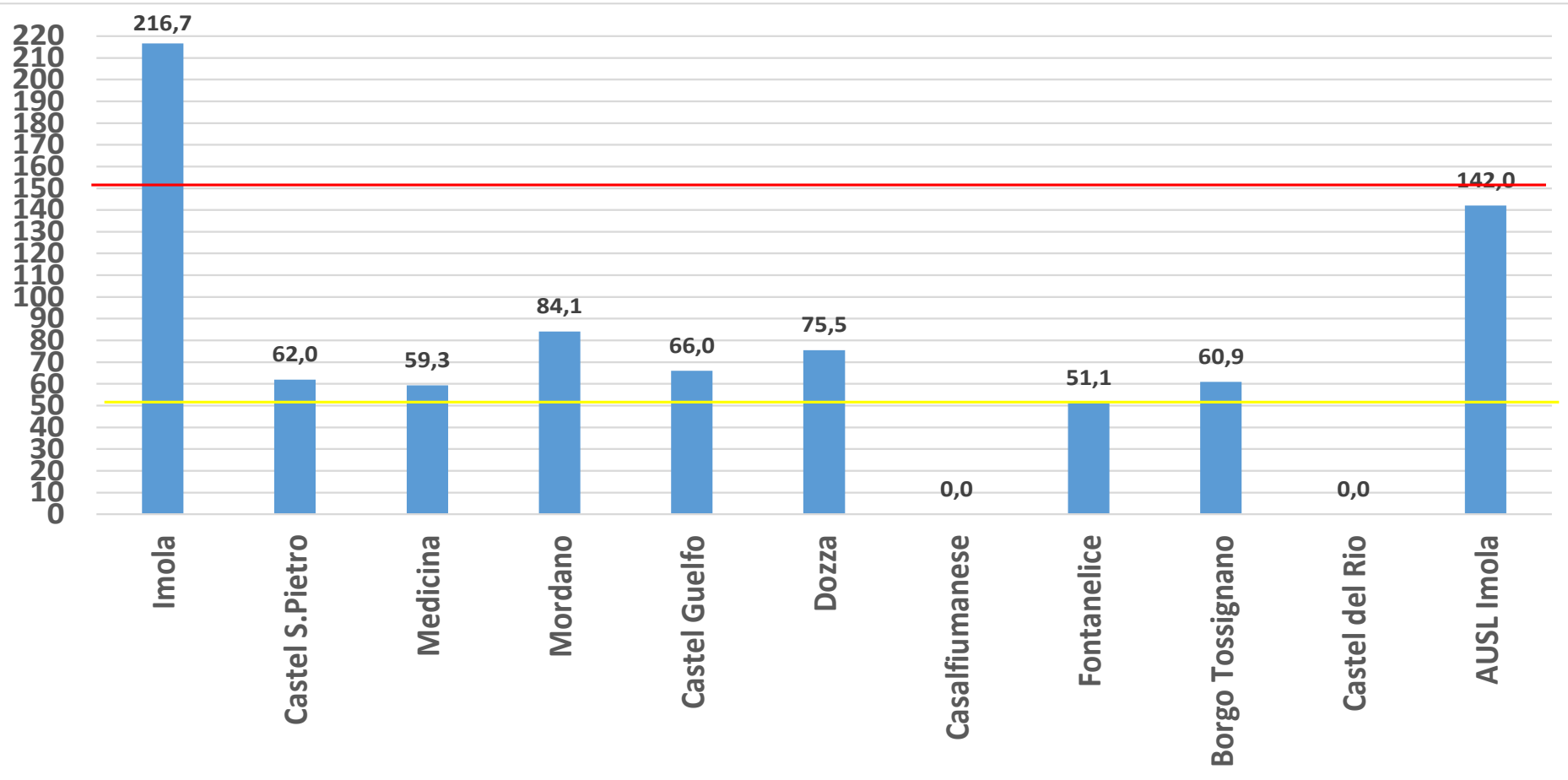


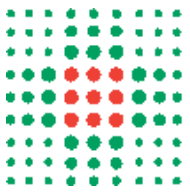
RIEPILOGO PER COMUNE

Comune	Casi Attivi	Casi a 7gg	Pop.	CA x 100.000	7gg x 100.000
Imola	282	152	70.142	402,0	216,7
Castel S.Pietro	28	13	20.973	133,5	62,0
Medicina	21	10	16.862	124,5	59,3
Mordano	6	4	4.754	126,2	84,1
Castel Guelfo	10	3	4.543	220,1	66,0
Dozza	11	5	6.626	166,0	75,5
Casalfiumanese	1	0	3.428	29,2	0,0
Fontanelice	2	1	1.956	102,2	51,1
Borgo Tossignano	3	2	3.283	91,4	60,9
Castel del Rio	0	0	1.232	0,0	0,0
AUSL Imola	364	190	133.777	272,1	142,0

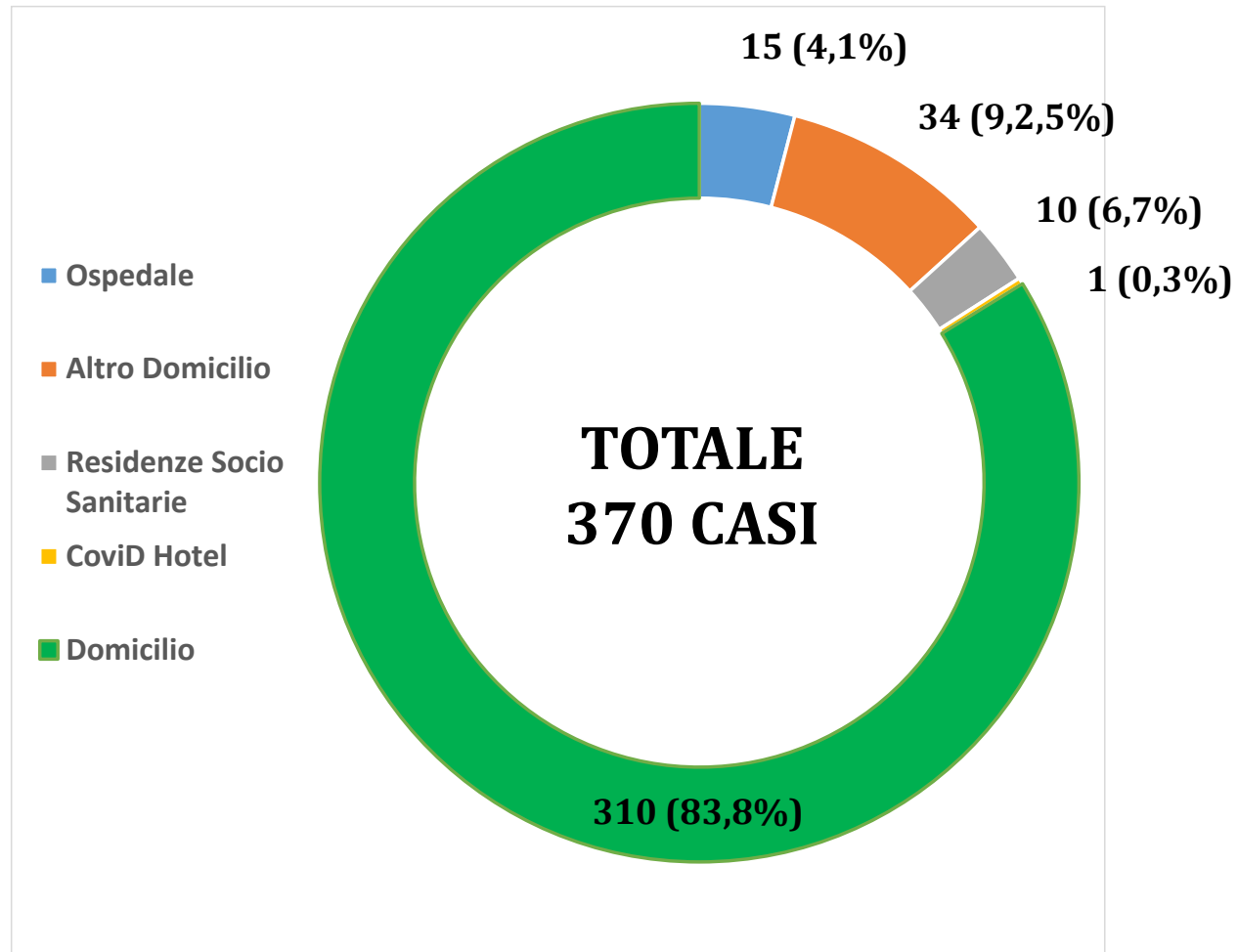


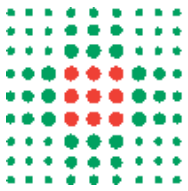
INCIDENZA A 7 GG PER COMUNE



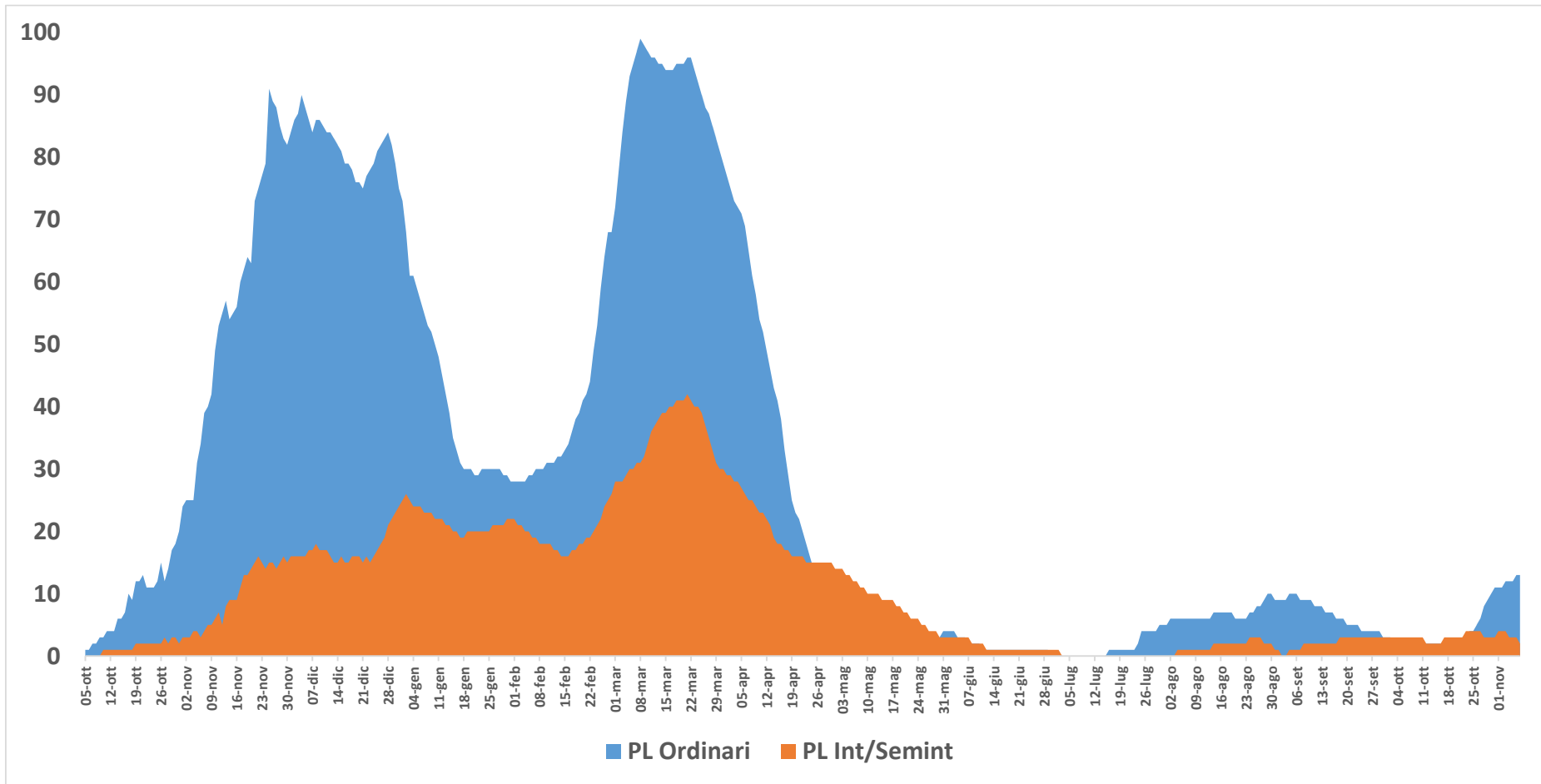


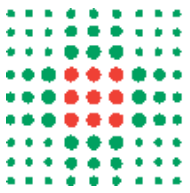
CASI PER SETTING DI ISOLAMENTO



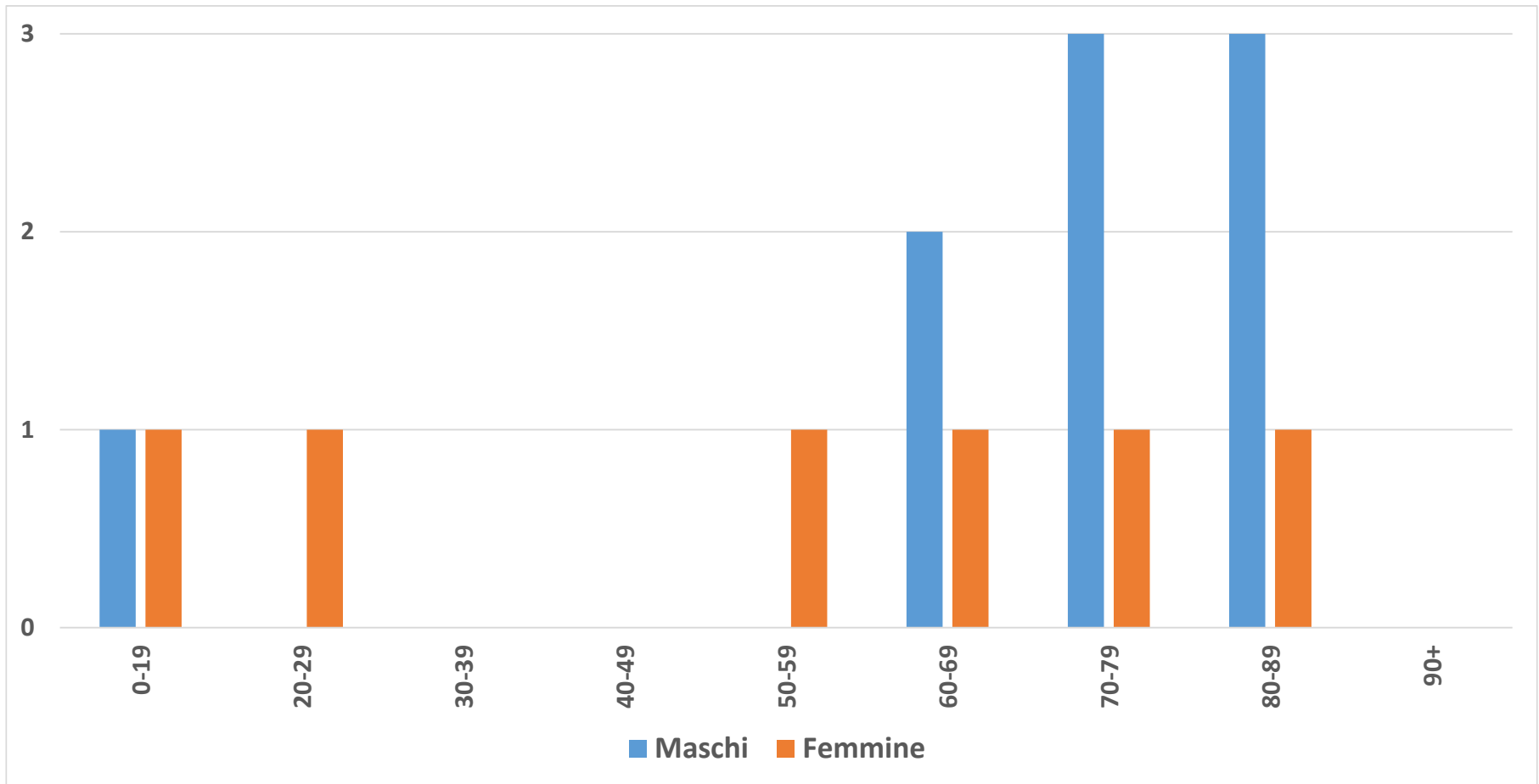


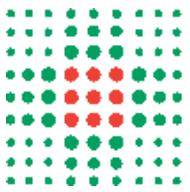
PL OCCUPATI COVID





RICOVERI PER CLASSI DI ETA'





I CASI ATTIVI

Casi Attivi: 370 (+142)

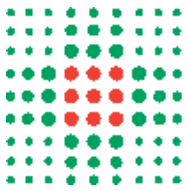
Soggetti in Quarantena: 680 (+52)

Quarantenati / Attivi: 1,83

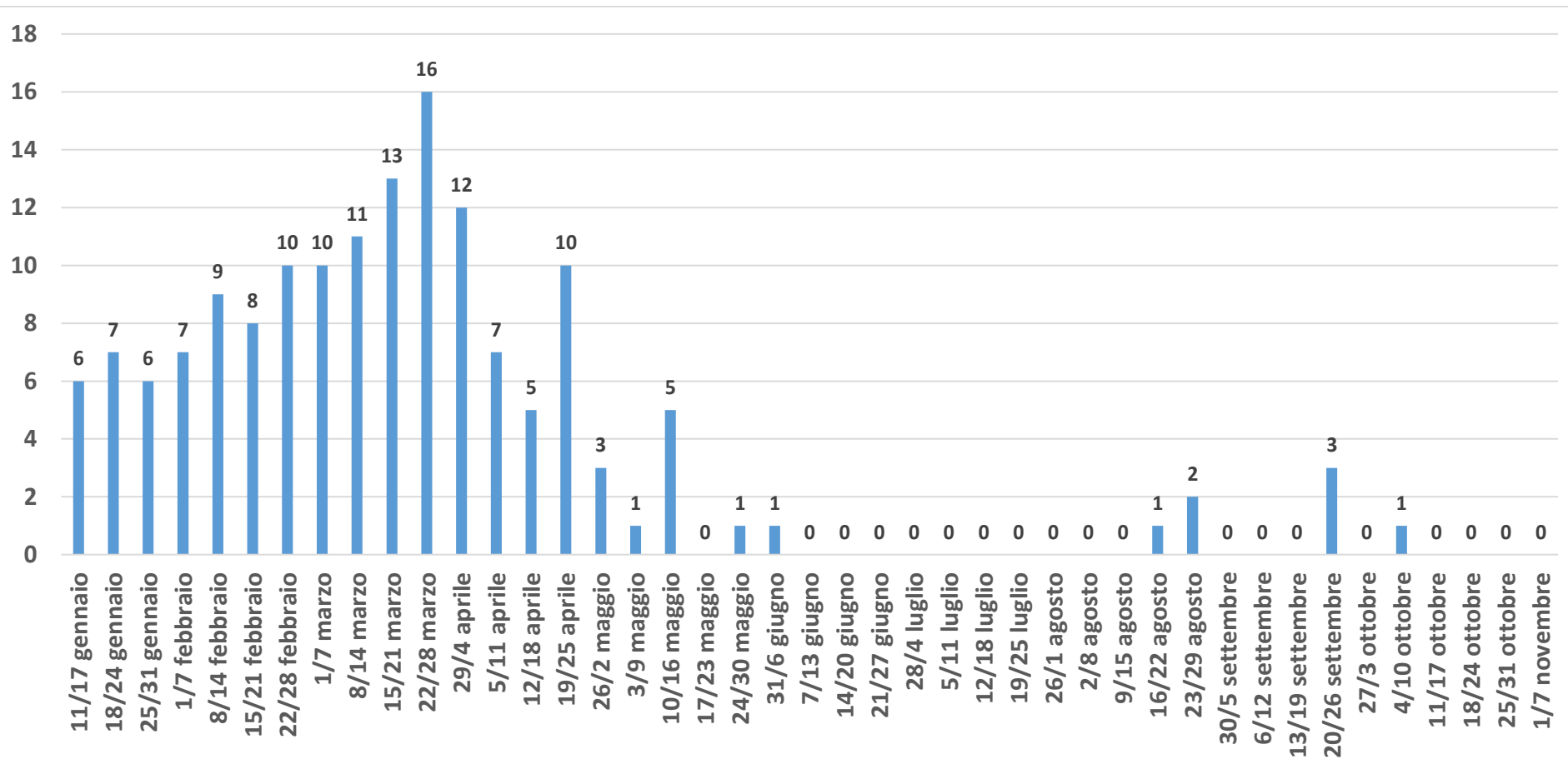
Età media nuovi casi: 43,0 aa.

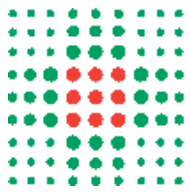
Casi Asintomatici: 37,9%

Casi Sintomatici: 65,1%



DECESSI PER SETTIMANA



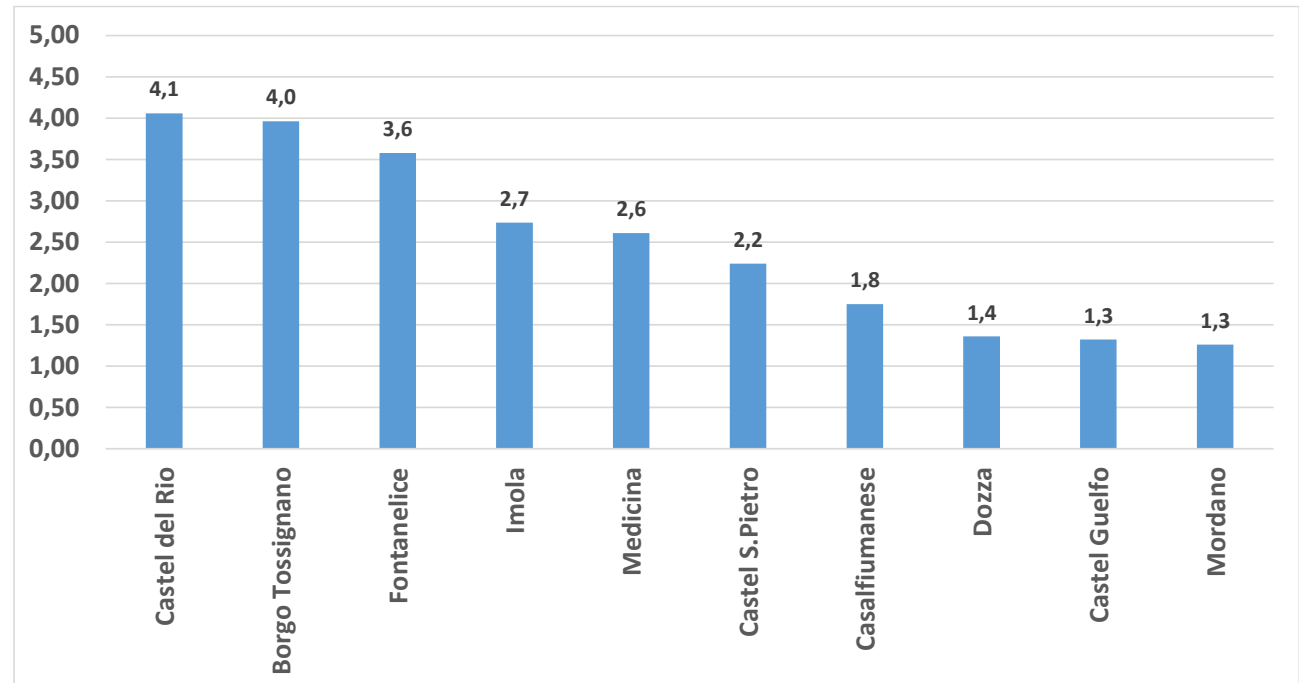


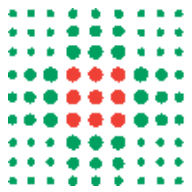
DECESSI PER COMUNE

Totale: 346 (-) (173M; 173F)

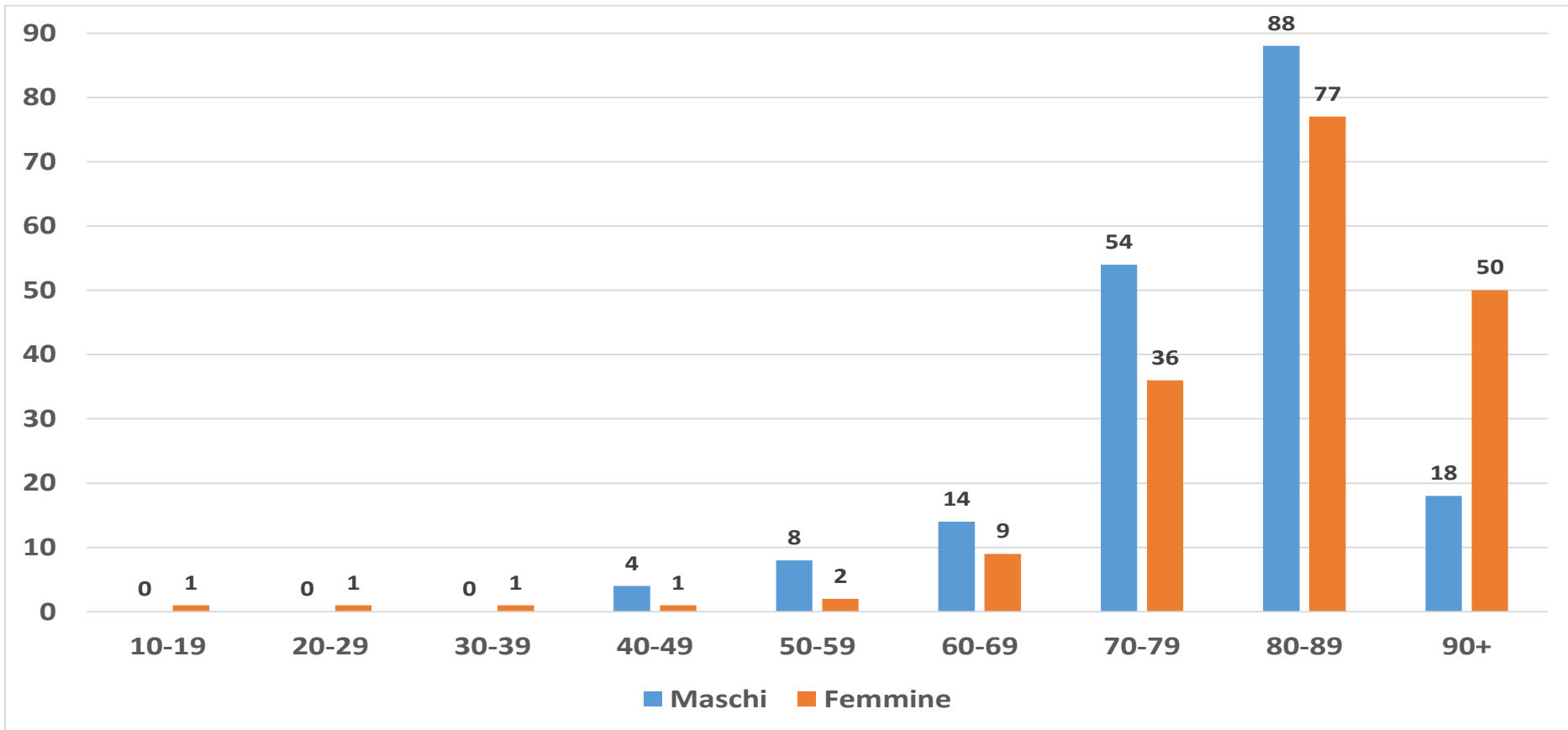
Età media: 83,3 aa. (12-102)

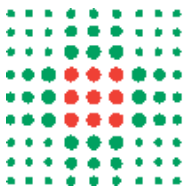
Imola: 192
Castel S.Pietro: 47
Borgo Tossignano: 13
Medicina: 44
Fontanelice: 7
Castel Guelfo: 6
Dozza: 9
Castel del Rio: 5
Casalfiumanese: 6
Mordano: 6
Extra CI: 11



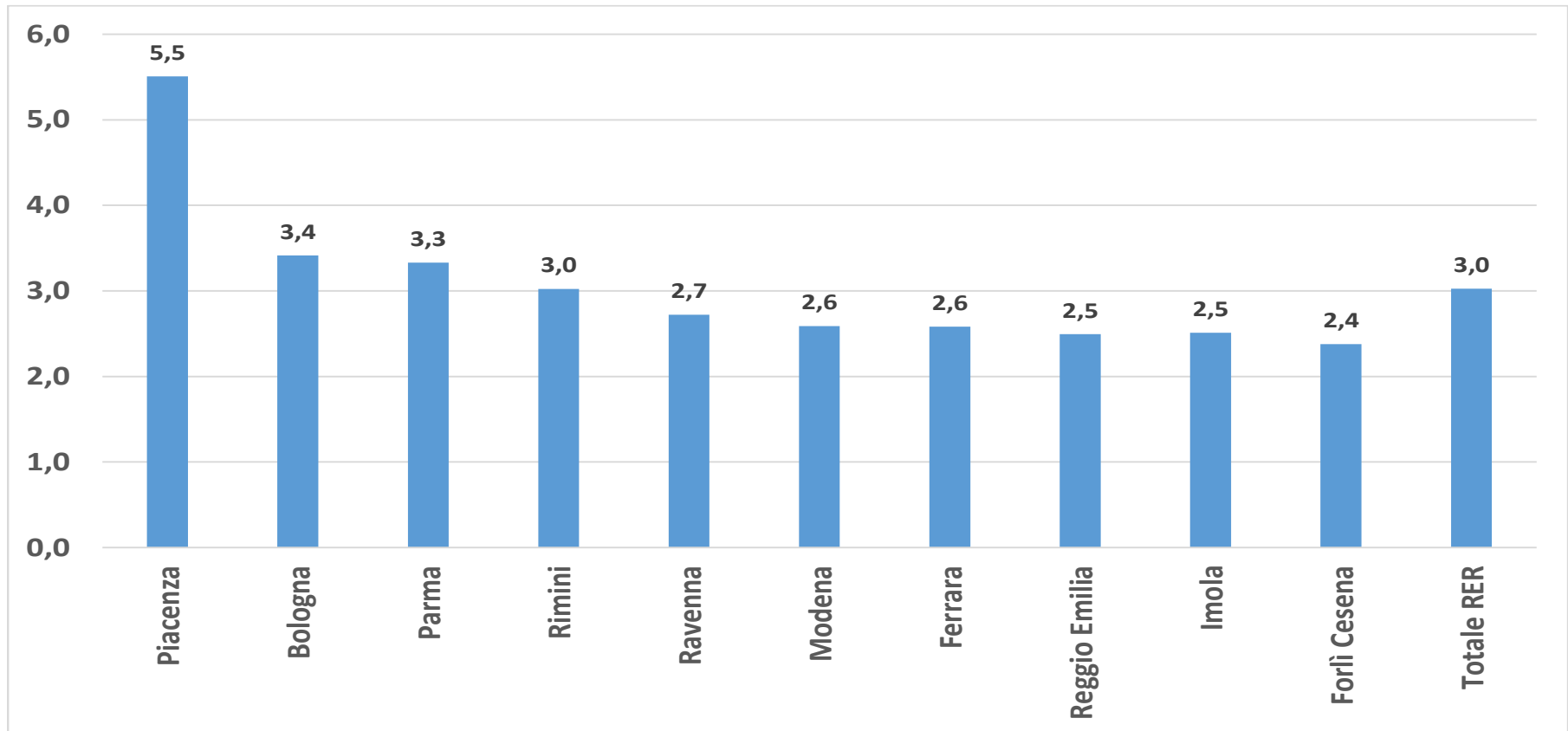


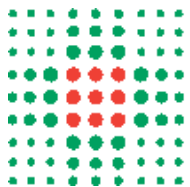
DECESSI PER CLASSI DI ETÀ



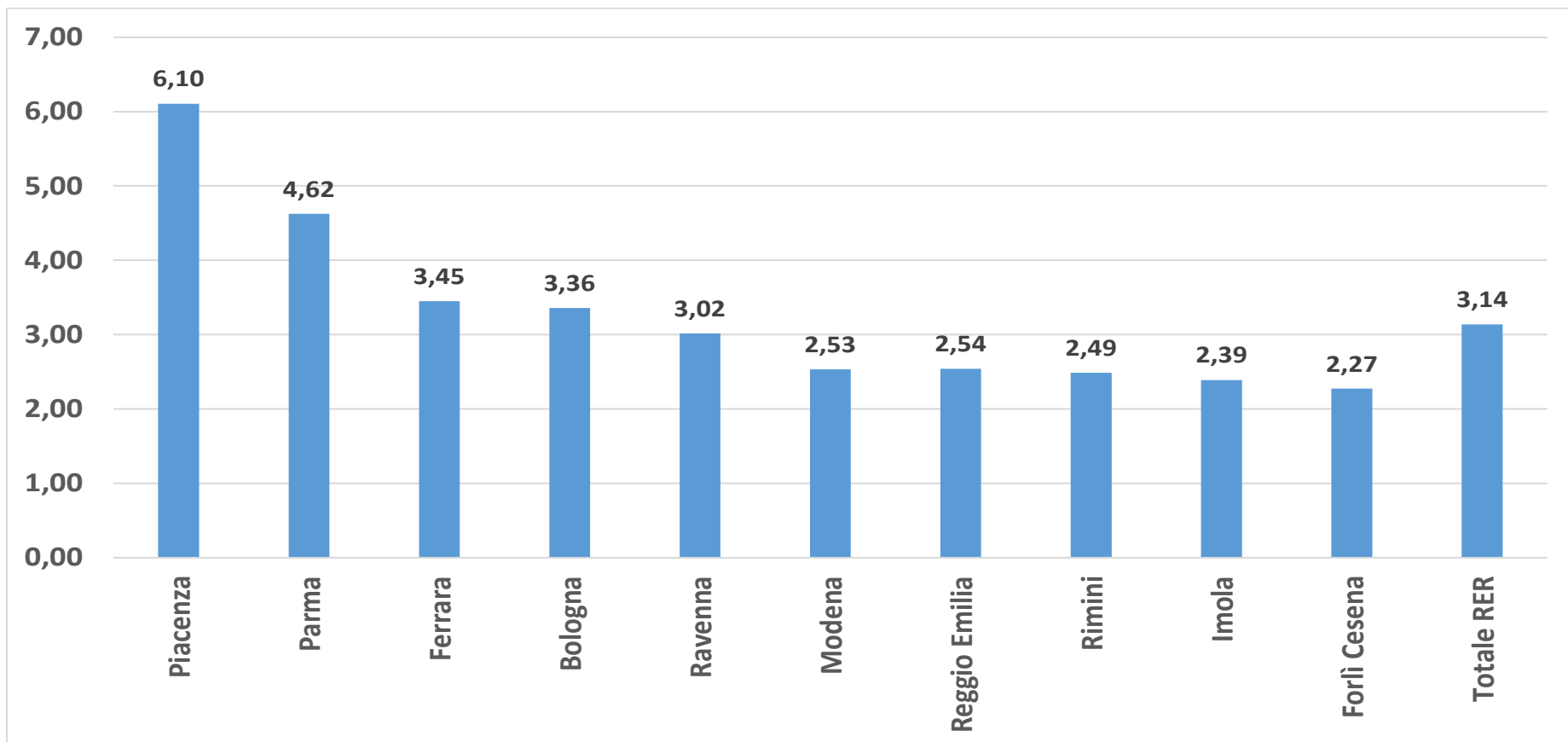


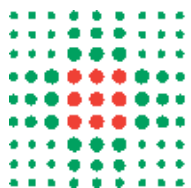
TASSI DI MORTALITA' COVID-19





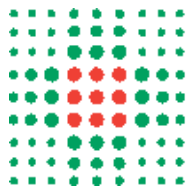
% LETALITA' COVID-19





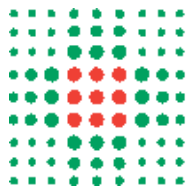
RIDUZIONE DEL RISCHIO DOPO VACCINO

Rischio	Prima Dose	Ciclo Completo
Infezione Covid	63,1%	77,8%
Ricovero Ordinario	83,7%	92,4%
Ricovero Terapia Intensiva	90,7%	94,8%
Decesso	83,4%	94,3%



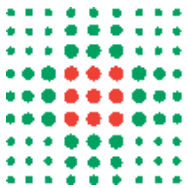
DOSI SOMMINISTRATE X SEDE VACCINALE

<i>Sede Vaccinale</i>	<i>I Dosi</i>	<i>II Dosi</i>	<i>III Dosi</i>	<i>Totale</i>
<i>Centro Congressi Artemide Castel S.Pietro Terme</i>	15.508	11.104		26.612
<i>Palestra via Tosi Castel S.Pietro Terme</i>	3.088	5.262	69	8.419
<i>Centro Sociale La Tozzona Imola</i>	21.826	15.181		37.007
<i>Auditorium Parco Osservanza Imola</i>	43.385	45.840	3.410	92.635
<i>Centro Medico Autodromo Imola</i>	5.855	4.009		9.864
<i>Hub Industria Centro Medico Autodromo Imola</i>	3.125	2.346		5.471
<i>Ambulatori Medici di Medicina Generale</i>	7.547	6.745	172	14.464
<i>Case della Salute, Residenze, Domicilio</i>	13.143	10.398	1.561	25.102
<i>TOTALE al 08/11/2021</i>	113.477	100.885	5.212	219.574

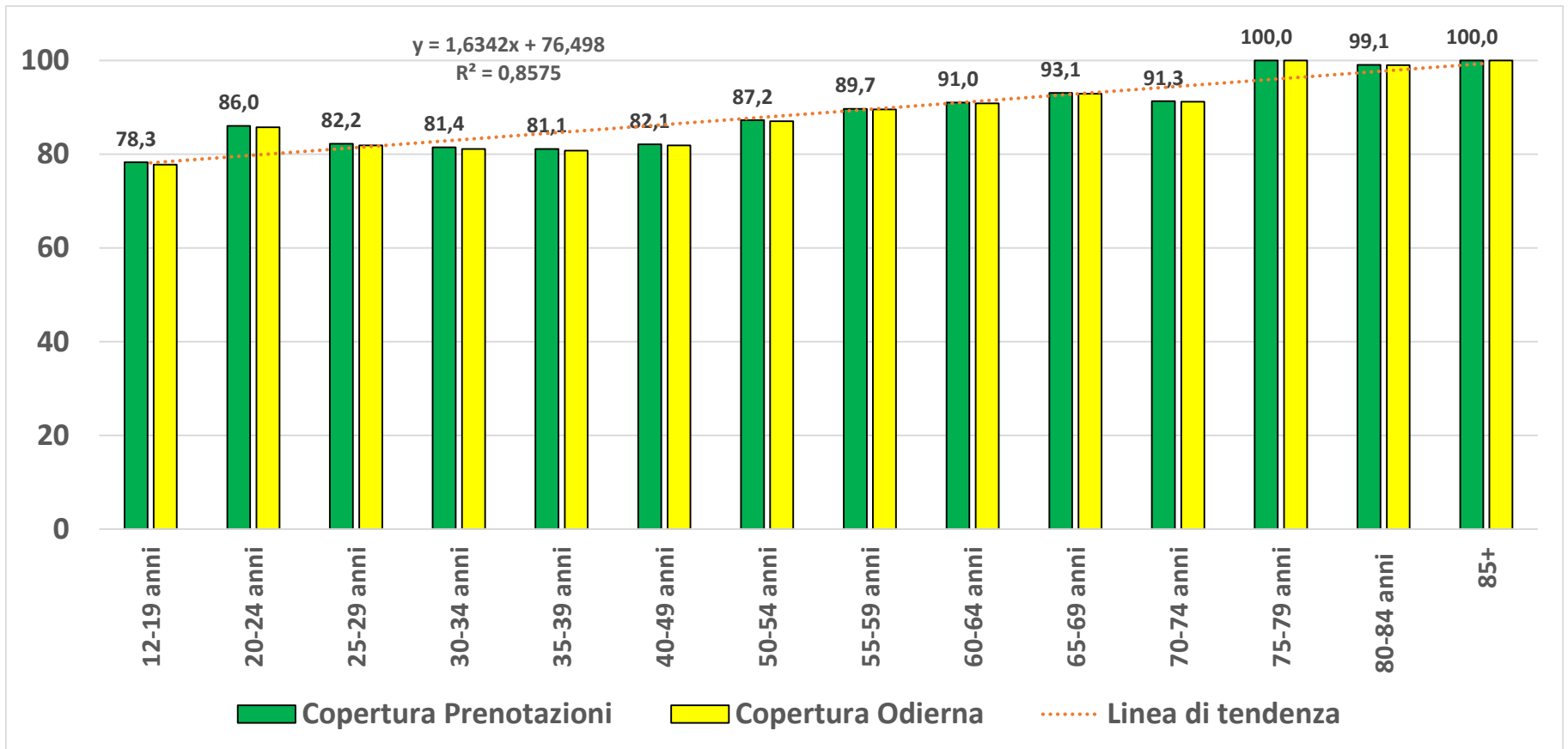


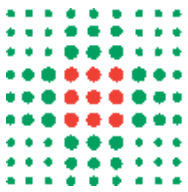
COPERTURE PER TARGET DI ETA'

Età	Popolazione Target	Prime Dosi	Prenotazioni Prime Dosi	Coperture % Prime Dosi	Coperture % Prenotazioni Prime Dosi	Cicli di Base	Prenotazioni Seconde Dosi	Coperture % Cicli di Base	Coperture % Prenotazioni	Terze Dosi	Prenotazioni Terze Dosi	Coperture % Terze Dosi	Coperture % Prenotazioni
12-19 anni	10.176	7.913	55	77,8	78,3	7.782	146	76,5	77,9	2	14	0,0	0,2
20-24 anni	6.257	5.363	20	85,7	86,0	5.287	76	84,5	85,7	11	41	0,2	0,8
25-29 anni	6.434	5.268	23	81,9	82,2	5.186	72	80,6	81,7	29	67	0,5	1,5
30-34 anni	6.726	5.456	21	81,1	81,4	5.369	88	79,8	81,1	42	76	0,6	1,8
35-39 anni	7.455	6.020	26	80,8	81,1	5.891	94	79,0	80,3	55	87	0,7	1,9
40-49 anni	19.693	16.121	43	81,9	82,1	16.062	150	81,6	82,3	158	363	0,8	2,6
50-54 anni	10.786	9.386	23	87,0	87,2	9.497	91	88,0	88,9	140	205	1,3	3,2
55-59 anni	10.528	9.426	16	89,5	89,7	9.547	54	90,7	91,2	163	286	1,5	4,3
60-64 anni	9.022	8.198	15	90,9	91,0	8.216	41	91,1	91,5	200	272	2,2	5,2
65-69 anni	7.785	7.232	14	92,9	93,1	7.203	25	92,5	92,8	150	292	1,9	5,7
70-74 anni	7.932	7.234	9	91,2	91,3	7.217	19	91,0	91,2	126	927	1,6	13,3
75-79 anni	5.629	5.640	2	100,0	100,0	5.648	6	100,0	100,0	92	1279	1,6	24,4
80-84 anni	5.496	5.441	3	99,0	99,1	5.494	14	100,0	100,0	1660	1515	30,2	57,8
85+	5.907	5.917	0	100,0	100,0	5.896	4	99,8	99,9	2067	867	35,0	49,7
Non Assistiti		8.863	36			7.458	142			317	156		
Totale AUSL	119.826	104.615	306	87,3	87,6	104.295	1.022	87,0	87,9	4.895	6.447	4,1	9,5

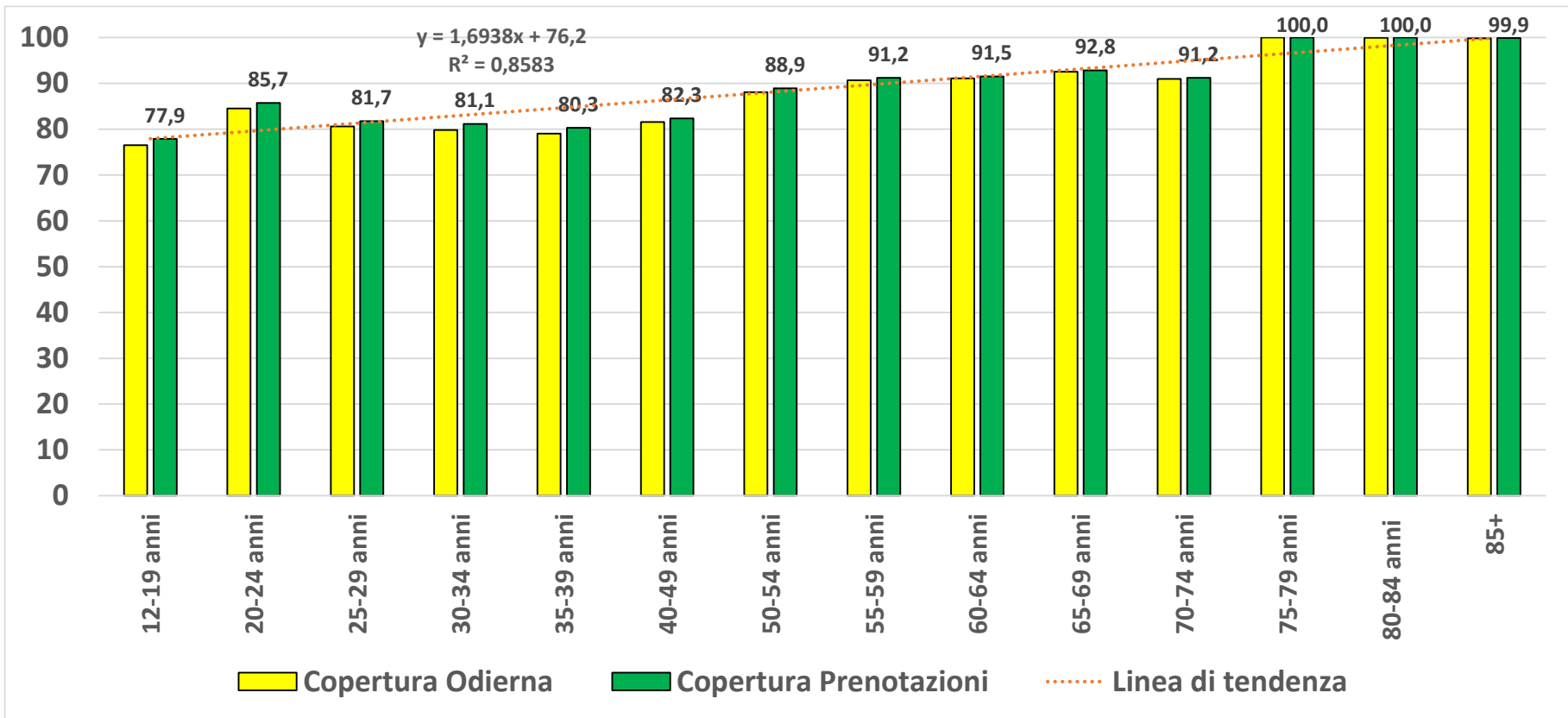


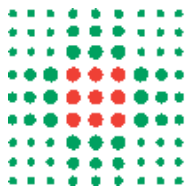
COPERTURE PRIME DOSI PER ETA'



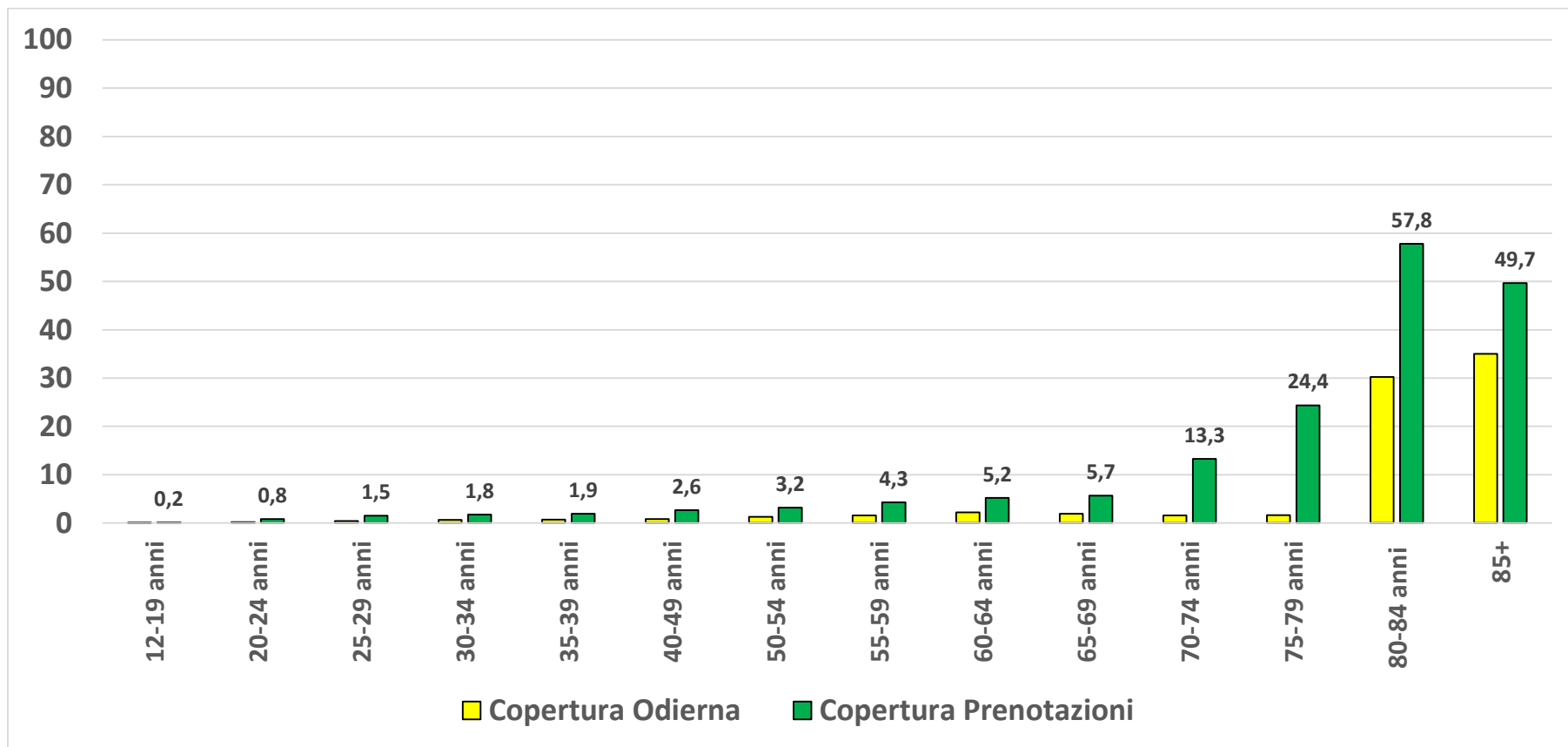


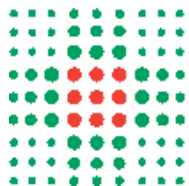
COPERTURE CICLO DI BASE PER ETA'





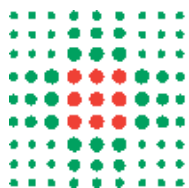
COPERTURE TERZE DOSI PER ETA'





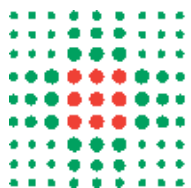
COPERTURE PER COMUNE E PER ETÀ' (I DOSE)

PRIME DOSI	12-19 ANNI			20-24 ANNI			25-29 ANNI			30-34 ANNI			35-39 ANNI		
	Pop	N	Cop	Pop	N	Cop	Pop	N	Cop	Pop	N	Cop	Pop	N	Cop
BORGHI TOSIGNANO	271	199	73,4%	165	143	86,7%	162	126	77,8%	165	130	78,8%	173	135	78,0%
CASALFIUMANESE	289	235	81,3%	154	142	92,2%	144	120	83,3%	144	130	90,3%	169	139	82,2%
CASTEL DEL RIO	93	66	71,0%	61	38	62,3%	34	29	85,3%	41	32	78,0%	66	39	59,1%
CASTEL GUELFO DI BOLOGNA	367	296	80,7%	229	179	78,2%	197	182	92,4%	226	197	87,2%	277	233	84,1%
CASTEL SAN PIETRO TERME	1.552	1192	76,8%	996	834	83,7%	944	736	78,0%	999	811	81,2%	1.072	893	83,3%
DOZZA	569	437	76,8%	299	267	89,3%	335	265	79,1%	343	289	84,3%	354	282	79,7%
FONTANELICE	163	125	76,7%	86	62	72,1%	94	77	81,9%	104	82	78,8%	101	82	81,2%
IMOLA	5.183	4065	78,4%	3.349	2.883	86,1%	3.529	2.927	82,9%	3.642	2.955	81,1%	3.995	3.237	81,0%
MEDICINA	1.339	1034	77,2%	688	620	90,1%	768	638	83,1%	838	662	79,0%	982	784	79,8%
MORDANO	350	264	75,4%	230	195	84,8%	227	168	74,0%	224	168	75,0%	266	196	73,7%
ALTRO COMUNE		261			654			981			983			897	
TOTALE AUSL IMOLA	10.176	7.913	77,8%	6.257	5.363	85,7%	6.434	5.268	81,9%	6.726	5.456	81,1%	7.455	6.020	80,8%



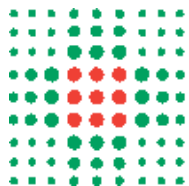
COPERTURE PER COMUNE E PER ETÀ' (I DOSE)

PRIME DOSI	40-49			50-54 ANNI			55-59 ANNI			60-64 ANNI			65-69 ANNI		
	Pop	N	Cop	Pop	N	Cop	Pop	N	Cop	Pop	N	Cop	Pop	N	Cop
BORGHO TOSSIGNANO	489	383	78,3%	275	230	83,6%	261	251	96,2%	228	181	79,4%	167	171	100,0%
CASALFIUMANESE	543	443	81,6%	300	229	76,3%	279	240	86,0%	222	204	91,9%	207	184	88,9%
CASTEL DEL RIO	170	144	84,7%	95	68	71,6%	92	71	77,2%	86	72	83,7%	80	79	98,8%
CASTEL GUELFO DI BOLOGNA	714	581	81,4%	399	328	82,2%	385	363	94,3%	281	270	96,1%	253	254	100,0%
CASTEL SAN PIETRO TERME	2.958	2.415	81,6%	1.622	1.399	86,3%	1.645	1.476	89,7%	1.503	1.339	89,1%	1.367	1.275	93,3%
DOZZA	1.066	859	80,6%	551	470	85,3%	525	500	95,2%	443	400	90,3%	354	309	87,3%
FONTANELICE	286	218	76,2%	161	135	83,9%	160	134	83,8%	130	124	95,4%	121	112	92,6%
IMOLA	10.170	8.382	82,4%	5.617	4.945	88,0%	5.526	4.921	89,1%	4.710	4.321	91,7%	4.039	3.679	91,1%
MEDICINA	2.541	2.079	81,8%	1.383	1.238	89,5%	1.289	1.152	89,4%	1.128	1.027	91,0%	949	930	98,0%
MORDANO	756	617	81,6%	383	344	89,8%	366	318	86,9%	291	260	89,3%	248	239	96,4%
ALTRO COMUNE		1.770			781			675			538			415	
TOTALE AUSL IMOLA	19.693	16.121	81,9%	10.786	9.386	87,0%	10.528	9.426	89,5%	9.022	8.198	90,9%	7.785	7.232	92,9%



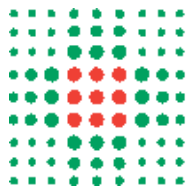
COPERTURE PER COMUNE E PER ETÀ' (I DOSE)

PRIME DOSI	70-74 ANNI			75-79 ANNI			80-84 ANNI			85+			TOTALE		
	Pop	N	Cop	Pop	N	Cop	Pop	N	Cop	Pop	N	Cop	Pop	N	Cop
BORGTOSSIGNANO	190	182	95,8%	131	120	91,6%	109	119	100,0%	116	111	95,7%	2.902	2.481	85,5%
CASALFIUMANESE	213	210	98,6%	127	128	100,0%	106	105	99,1%	160	153	95,6%	3.057	2.662	87,1%
CASTEL DEL RIO	67	50	74,6%	65	70	100,0%	65	74	100,0%	71	77	100,0%	1.086	909	83,7%
CASTEL GUELFO DI BOLOGNA	228	207	90,8%	154	163	100,0%	131	125	95,4%	145	143	98,6%	3.986	3.521	88,3%
CASTEL SAN PIETRO TERME	1.350	1.270	94,1%	939	936	99,7%	896	896	100,0%	954	945	99,1%	18.797	16.417	87,3%
DOZZA	404	384	95,0%	263	262	99,6%	217	241	100,0%	207	199	96,1%	5.930	5.164	87,1%
FONTANELICE	108	103	95,4%	87	87	100,0%	84	83	98,8%	77	81	100,0%	1.762	1.505	85,4%
IMOLA	4.299	3.816	88,8%	2.982	3.029	100,0%	3.103	3.005	96,8%	3.283	3.292	100,0%	63.427	55.457	87,4%
MEDICINA	816	764	93,6%	693	658	94,9%	599	612	100,0%	710	731	100,0%	14.723	12.929	87,8%
MORDANO	257	248	96,5%	188	187	99,5%	186	181	97,3%	184	185	100,0%	4.156	3.570	85,9%
ALTRO COMUNE		283			202			168			254			8.862	
TOTALE AUSL IMOLA	7.932	7.234	91,2%	5.629	5.640	100,2%	5.496	5.441	99,0%	5.907	5.917	100,2%	119.826	104.615	87,3%



COPERTURE PER COMUNE (I DOSE)

Prime Dosi	N.	Pop.Tot.	%	Pop.Ob.	%
Borgo Tossignano	2.481	3.255	76,22	2.902	85,49
Casalfiumanese	2.662	3.395	78,41	3.057	87,08
Castel del Rio	909	1.183	76,84	1.086	83,70
Castel Guelfo	3.521	4.534	77,66	3.986	88,33
Castel S.Pietro Terme	16.417	20.941	78,40	18.797	87,34
Dozza	5.164	6.643	77,74	5.930	87,08
Fontanelice	1.505	1.954	77,02	1.762	85,41
Imola	55.457	70.090	79,12	63.427	87,43
Medicina	12.929	16.711	77,37	14.723	87,81
Mordano	3.570	4.672	76,41	4.156	85,90
Totale	104.615	133.378	78,43	119.826	87,31

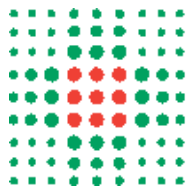


PROTEZIONE VACCINALE CICLO COMPLETO

	Non Vaccinati	Vaccinati Compl.	Totale	Odds Ratio	LL OR (95%)	UL OR (95%)
Ricoverati	6	9	15	2,39	0,85	6,72
Sintomatici	77	104	181	2,66	1,98	3,57
Asintomatici	94	80	174	4,21	3,13	5,68
Covid (+)	177	193	370	3,29	2,68	4,03
Popolazione*	29.083	104.295	133.378			

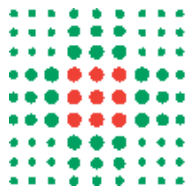
L'Odds Ratio (o rapporto di probabilità) è una misura del rischio di associazione fra la mancata vaccinazione e un esito indesiderato (infezione Covid, Covid asintomatico e sintomatico, ricovero per Covid).

***L'effetto protettivo del vaccino è evidente nonostante il confronto fra due popolazioni non omogenee: giovane e sana quella dei non vaccinati (comprendente tutti gli under 12) , fragile, anziana e gravata da malattie quella dei vaccinati.**



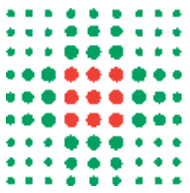
CRUSCOTTO AGENAS – SPISA (08/11)

<i>Indicatori al 8 novembre</i>	<i>Italia</i>	<i>Regione ER</i>	<i>AUSL Imola</i>	
<i>Dosi Somministrate/Dosi Consegnate</i>	90,10	94,02	94,08	↑
<i>% Popolazione vaccinata con almeno 1 dose</i>	78,20	79,75	78,43	
<i>% Popolazione vaccinata ciclo completo</i>	75,11	76,90	78,19	↑
<i>% Popolazione over 80 vaccinata con almeno 1 dose</i>	98,30	100,00	99,61	
<i>% Popolazione over 80 vaccinata ciclo completo</i>	96,49	98,49	99,89	↑
<i>% Popolazione 70-79 vaccinata con almeno 1 dose</i>	93,10	92,95	94,23	↑
<i>% Popolazione 70-79 vaccinata ciclo completo</i>	91,64	91,86	94,27	↑
<i>% Popolazione 60-69 vaccinata con almeno 1 dose</i>	91,96	92,38	91,81	
<i>% Popolazione 60-69 vaccinata ciclo completo</i>	89,85	90,81	91,74	↑
<i>% Popolazione 50-59 vaccinata con almeno 1 dose</i>	88,78	89,83	88,26	
<i>% Popolazione 50-59 vaccinata ciclo completo</i>	85,30	86,78	89,35	↑
<i>% Popolazione 40-49 vaccinata con almeno 1 dose</i>	81,24	81,19	81,86	↑
<i>% Popolazione 40-49 vaccinata ciclo completo</i>	76,80	76,75	81,56	↑
<i>% Popolazione 30-39 vaccinata con almeno 1 dose</i>	81,73	84,78	80,93	
<i>% Popolazione 30-39 vaccinata ciclo completo</i>	75,78	78,58	79,40	
<i>% Popolazione 20-29 vaccinata con almeno 1 dose</i>	86,42	92,47	83,77	
<i>% Popolazione 20-29 vaccinata ciclo completo</i>	80,10	85,90	82,52	
<i>% Popolazione 12-19 vaccinata con almeno 1 dose</i>	72,44	75,23	77,76	↑
<i>% Popolazione 12-19 vaccinata ciclo completo</i>	66,99	69,90	76,47	↑



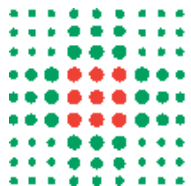
SOSPENSIONI PER INOSSERVANZA OBBLIGO

<i>Qualifica</i>	<i>N.</i>	<i>%</i>
Infermiere	14	51,9
Operatore SocioSanitario	4	14,8
Ostetriche	4	14,8
Logopedista	2	7,4
Medico di Medicina Generale	1	3,7
Tecnico di Laboratorio	1	3,7
Tecnico Audiometrista	1	3,7
TOTALE	27	100,0



VACCINAZIONE COVID-19 (1)

- ✓ **Eccellente copertura di popolazione, con dato tendenziale basato sulle prenotazioni ormai prossimo all'88%;**
- ✓ **L'ultima spallata al virus sarà possibile con il via libera da gennaio ai vaccini nella fascia 5-11 anni, al fine di mettere al sicuro la frequenza nella scuola primaria;**
- ✓ **Buona la progressione delle terze dosi: già somministrate ~4.900 con oltre 6.500 prenotazioni di soggetti estremamente vulnerabili e over 60;**
- ✓ **Vaccinazione combinata anti-Covid e antinfluenzale (vaccino adiuvato) per over 80 presso Hub Osservanza e CDS Castel S.Pietro; co-somministrazione in oltre il 50% dei casi;**



VACCINAZIONE COVID-19 (2)

- ✓ Entro novembre completamento terze dosi combinate con vaccino antinfluenzale nelle strutture residenziali (~900) e pazienti domiciliati (~1.600); questi ultimi in collaborazione con MMG (circa la metà hanno aderito);
- ✓ Avviata la somministrazione della terza dose per operatori socio sanitari (Medicina Preventiva);
- ✓ Le terze dosi continueranno a seguire l'ordine delle priorità già definite in occasione del ciclo primario, nel rispetto dei calendari vaccinali (intervallo di almeno 6 mesi dal ciclo di base) e in aderenza alle indicazioni che saranno impartite dalla Struttura Commissariale;
- ✓ L'impatto ospedaliero del contagio è inversamente correlato alla copertura vaccinale; questa non è un'opinione, è un fatto riscontrabile ad ogni latitudine.