



SERVIZIO SANITARIO REGIONALE
EMILIA-ROMAGNA
Azienda Unità Sanitaria Locale di Bologna

Istituto delle Scienze Neurologiche
Istituto di Ricovero e Cura a Carattere Scientifico



SERVIZIO SANITARIO REGIONALE
EMILIA-ROMAGNA
Azienda Ospedaliero - Universitaria di Bologna
IRCCS Istituto di Ricovero e Cura a Carattere Scientifico

POLICLINICO DI SANT'ORSOLA



ALMA MATER STUDIORUM
UNIVERSITÀ DI BOLOGNA

Dipartimento Farmaceutico Interaziendale

riorganizzazione dell'assetto

ctssm
conferenza
territoriale
sociale e sanitaria
metropolitana di bologna

15 Ottobre 2024
Paola Zuccheri- Direttore DFI



SERVIZIO SANITARIO REGIONALE
EMILIA-ROMAGNA
Azienda Unità Sanitaria Locale di Bologna

Istituto delle Scienze Neurologiche
Istituto di Ricovero e Cura a Carattere Scientifico



SERVIZIO SANITARIO REGIONALE
EMILIA-ROMAGNA
Azienda Ospedaliero - Universitaria di Bologna
IRCCS Istituto di Ricovero e Cura a Carattere Scientifico

POLICLINICO DI **SANT'ORSOLA**



ALMA MATER STUDIORUM
UNIVERSITÀ DI BOLOGNA



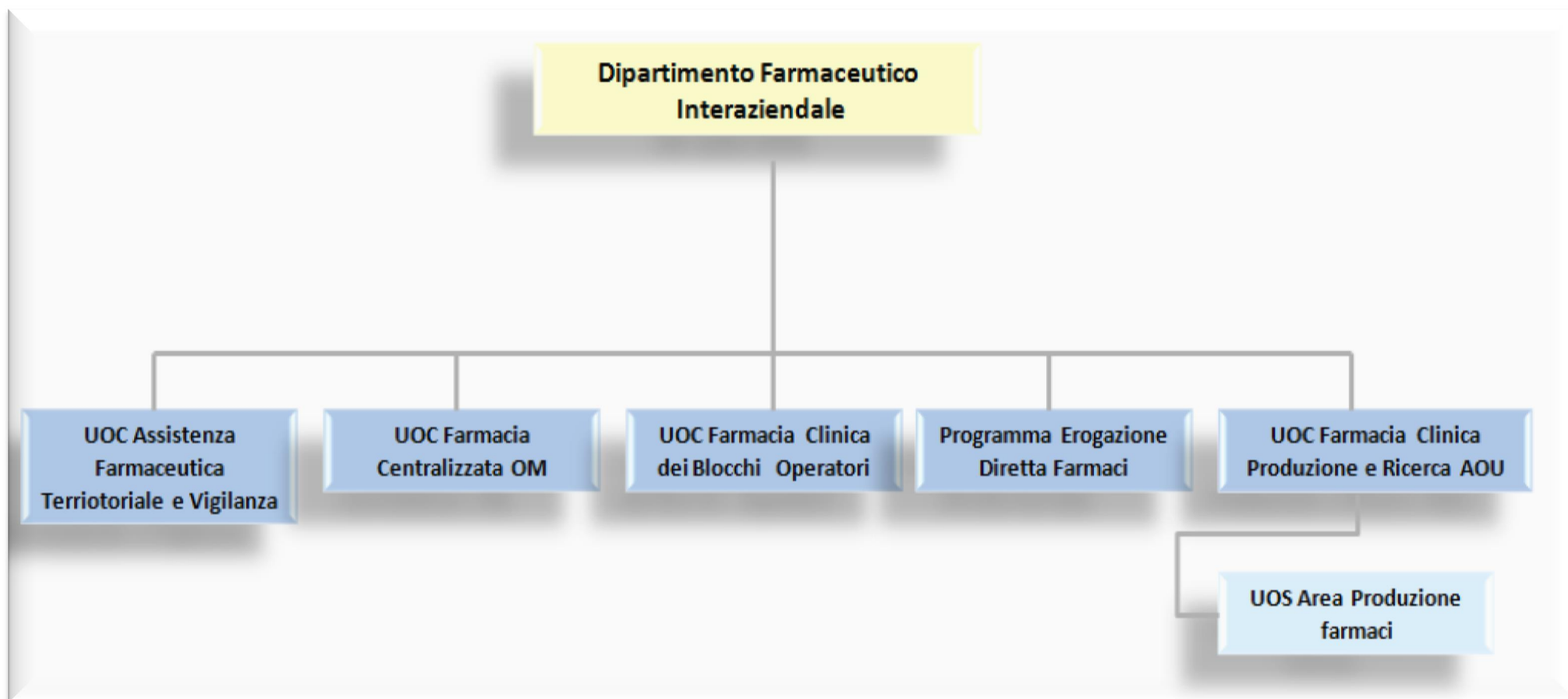
Dipartimento Farmaceutico Interaziendale

Azienda USL Bologna IRCCS delle Scienze
Neurologiche e Azienda Ospedaliero - Universitaria di
Bologna IRCCS

«*AS IS*»

analisi dello stato attuale

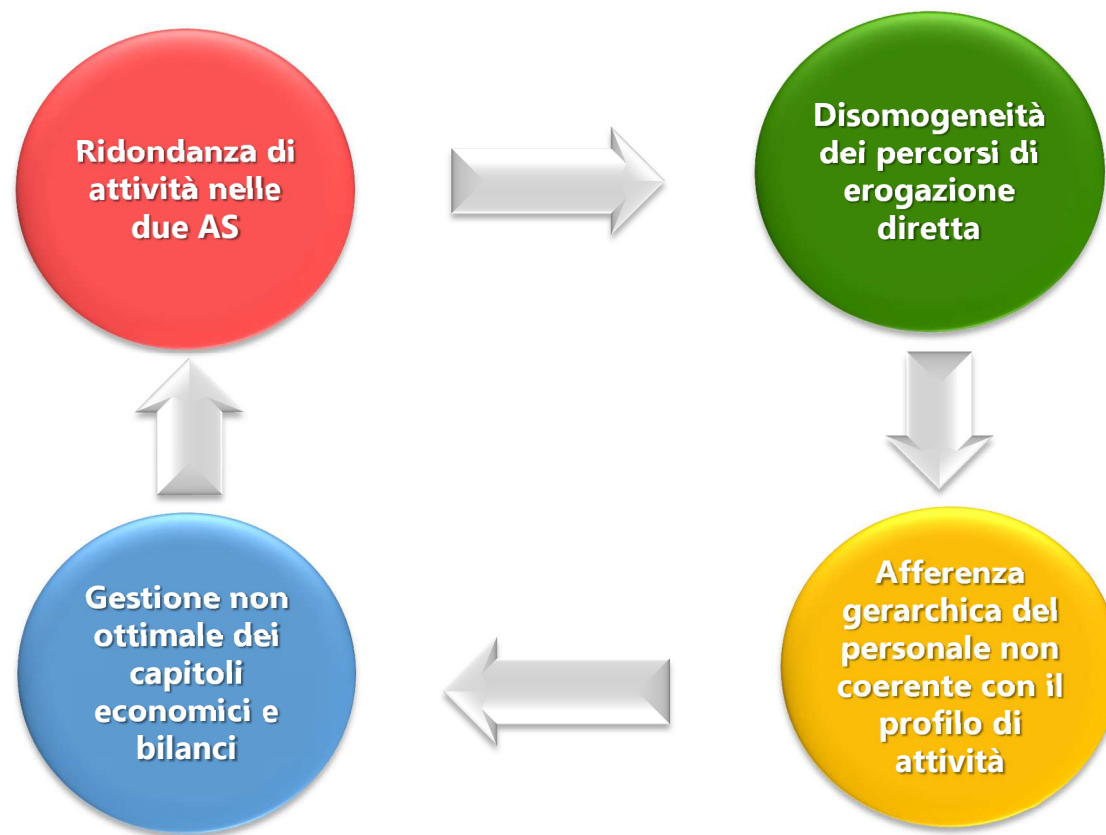
«AS IS» analisi dello stato attuale



«AS IS» analisi dello stato attuale

ATTIVITA'	AUSL BO		IRCCS AOUBO	
	<i>Direttori/ responsabili di struttura</i>	<i>Dirigenti farmacisti</i>	<i>Direttori/ responsabili di struttura</i>	<i>Dirigenti farmacisti</i>
Assistenza Farmaceutica Territoriale e Vigilanza	1	7		0
Erogazione Dirette	1	20		3
Erogazione Diretta terapie HIV		0		3
Erogazione Diretta farmaci oncologici ed onco ematologici		0		2
IOR (IRCCS Istituto Ortopedico Rizzoli)		1		0
LOGISTICA		1		0
FARMACI		4		3
VACCINI		1		0
Dispositivi Medici	1	8		7
Farmaci Oncologici ed emato oncologici		4	1	6
Galenica sterile e non sterile-NPT		3		5
IDS area ricerca clinica		0		3
FLUSSI (rapporti con il servizio informativo Az.)		1		0
VICE DIREZIONE		1		0
TOTALE	3	51	1	32

Criticità del modello attuale



una DIREZIONE UNICA garantisce un UNICO GOVERNO della spesa e appropriatezza (Farmaci e DM)

«*To BE*»

la proposta di sviluppo

«*To BE*» la proposta di sviluppo

1. **titolarità delle attività** in capo ad un'unica Azienda che avrà quindi la responsabilità di garantire le funzioni e la qualità dei servizi erogati in relazione a standard definiti.
2. **definizione delle vocazioni** delle UUOO del DFI.
3. **UU.OO a valenza interaziendale** a cui fare afferire il personale in maniera stabile, mediante cessioni di ramo d'azienda incrociate.
4. **concentrazione del personale** che svolge prioritariamente le attività, rafforzando le competenze e ottimizzando le funzioni.
5. **arricchimento e la qualificazione** delle competenze del personale.



«To BE» la proposta di sviluppo

Sviluppo delle migliori pratiche

Completamento **percorso di omogeneizzazione ed efficientamento** delle pratiche di lavoro.

Empowerment equipe di lavoro

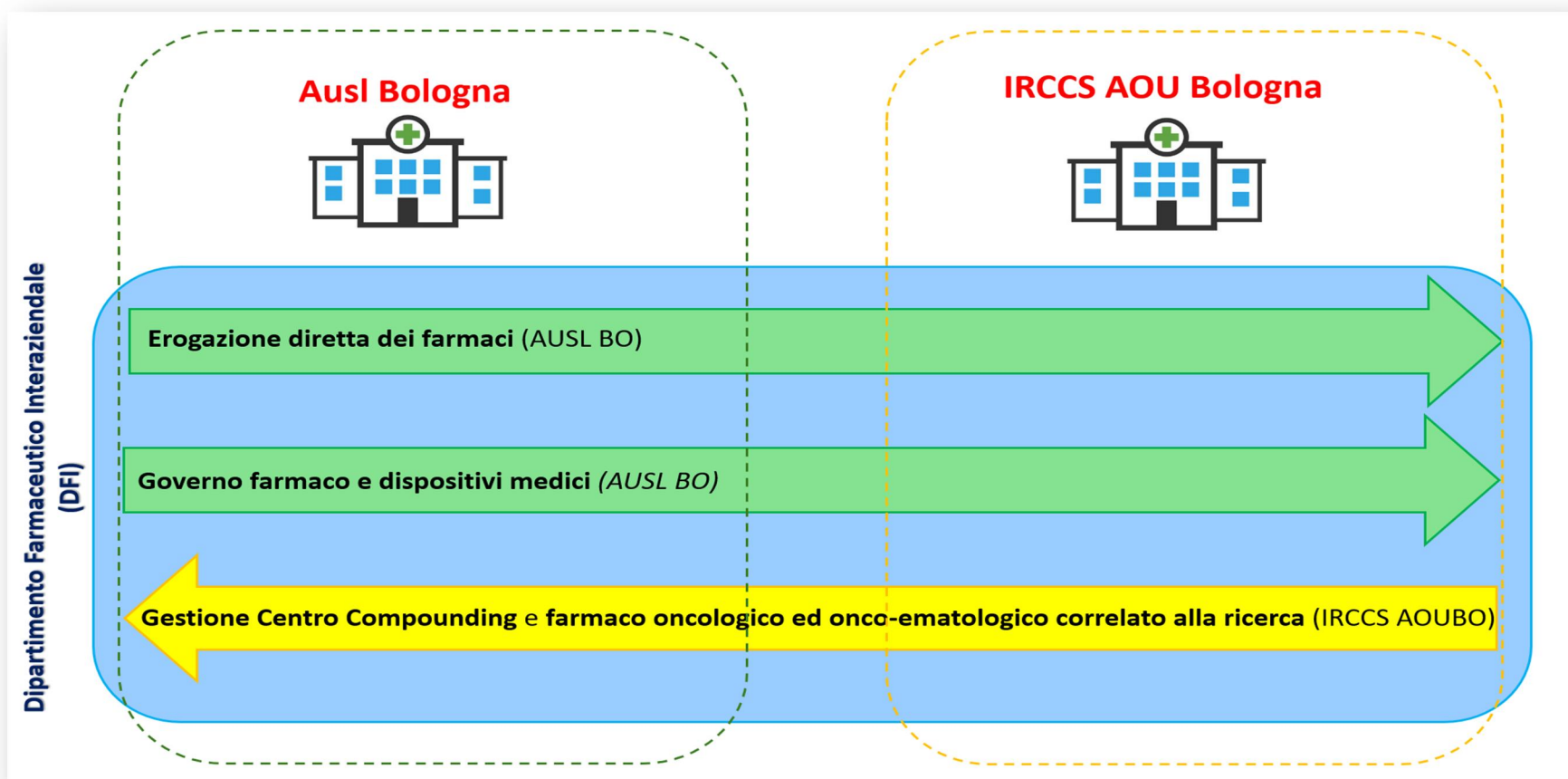
confronto operativo utile al miglioramento continuo grazie alla **concentrazione di attività prima effettuate separatamente**.

Crescita professionale

all'interno di **gruppi** che provengono da Aziende e contesti di lavoro differenti.

«To BE Fase 1» la proposta di sviluppo

a) AREE di GOVERNO TRASVERSALI



«To BE Fase 1» la proposta di sviluppo

- **Centralizzazione** di tutte le funzioni correlate al **Governo dei Farmaci, DM e ED in capo ad AUSL BO:**

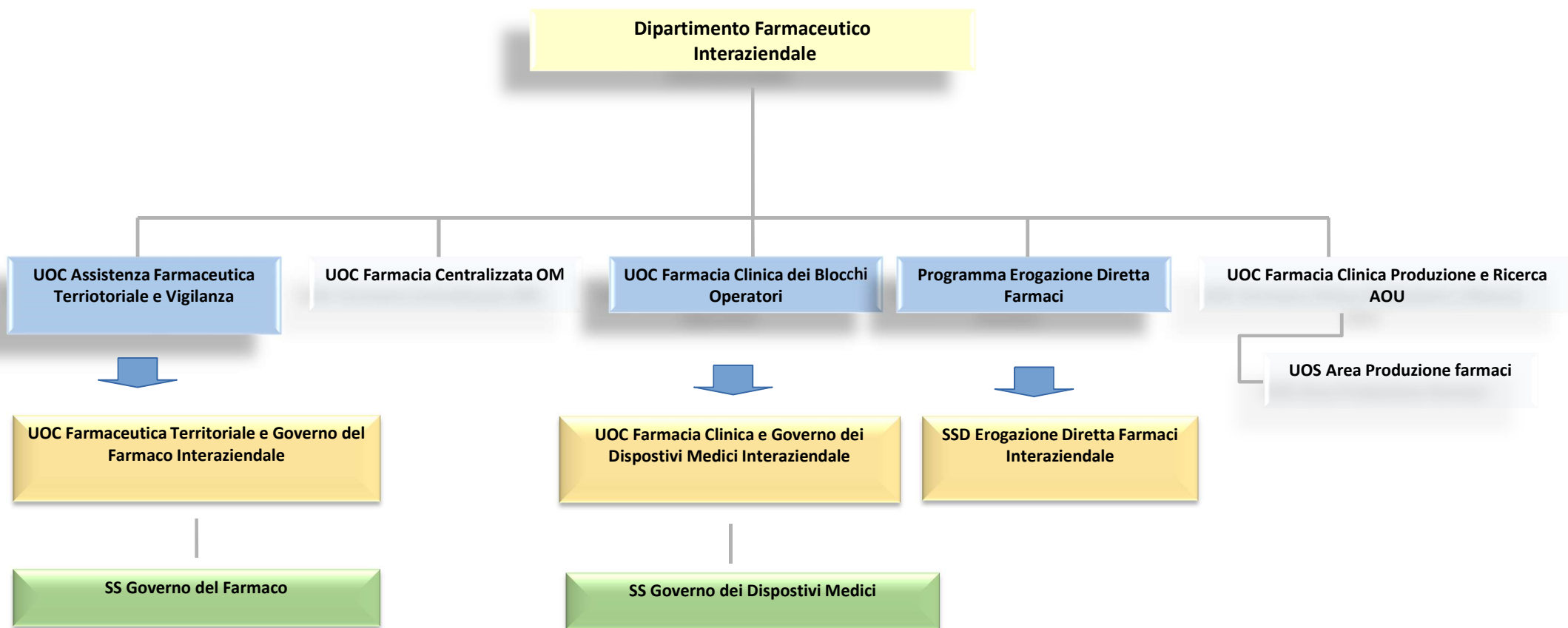
DA:		A:
UOC «Farmacia Clinica dei Blocchi Operatori»	→	UOC «Farmacia Clinica e governo dei Dispositivi Medici Interaziendale»
UOC «Assistenza Farmaceutica Territoriale e Vigilanza»	→	UOC « Farmaceutica Territoriale e Governo del Farmaco Interaziendale»
Programma Erogazione Diretta Farmaci»	→	SSD « Erogazione Diretta Farmaci Interaziendale»



- **Istituzione 2 strutture semplici :**

- **Governo dei DM** afferente alla UOC Farmacia Clinica e governo dei DM Interaziendale
- **Governo del farmaco** afferente alla UOC Farmaceutica Territoriale e Governo del Farmaco Interaziendale

«To BE Fase 1» la proposta di sviluppo



«To BE Fase 1» la proposta di sviluppo

b) Riorganizzazione dell'AREA LOGISTICA FARMACI, DM, BENI ECONOMICI e revisione dei PROCESSI DI SELEZIONE DI BENI SANITARI

Negli anni 2022 - 2023:

- completo trasferimento del magazzino dei farmaci/DM e materiale economico di IRCCS AOU BO e materiali di grande volume di AUSL BO presso Interporto,
- avvio dell'omogeneizzazione dei percorsi di approvvigionamento dei beni sanitari a gestione economica e di Farmacia (ordini e gestione contratti).

Durante la Fase 1 di riassetto il DFI si pone come obiettivo quello di garantire sulle due Aziende:

- **standardizzazione del materiale** acquisito e utilizzato;
- **uniformazione di processi di logistica**;
- **messa a regime delle automazioni** previste in capitolato di gara logistica (**Autostore, RIEDL**);
- **specializzazione del personale del DFI che partecipa** alle procedure di gara.

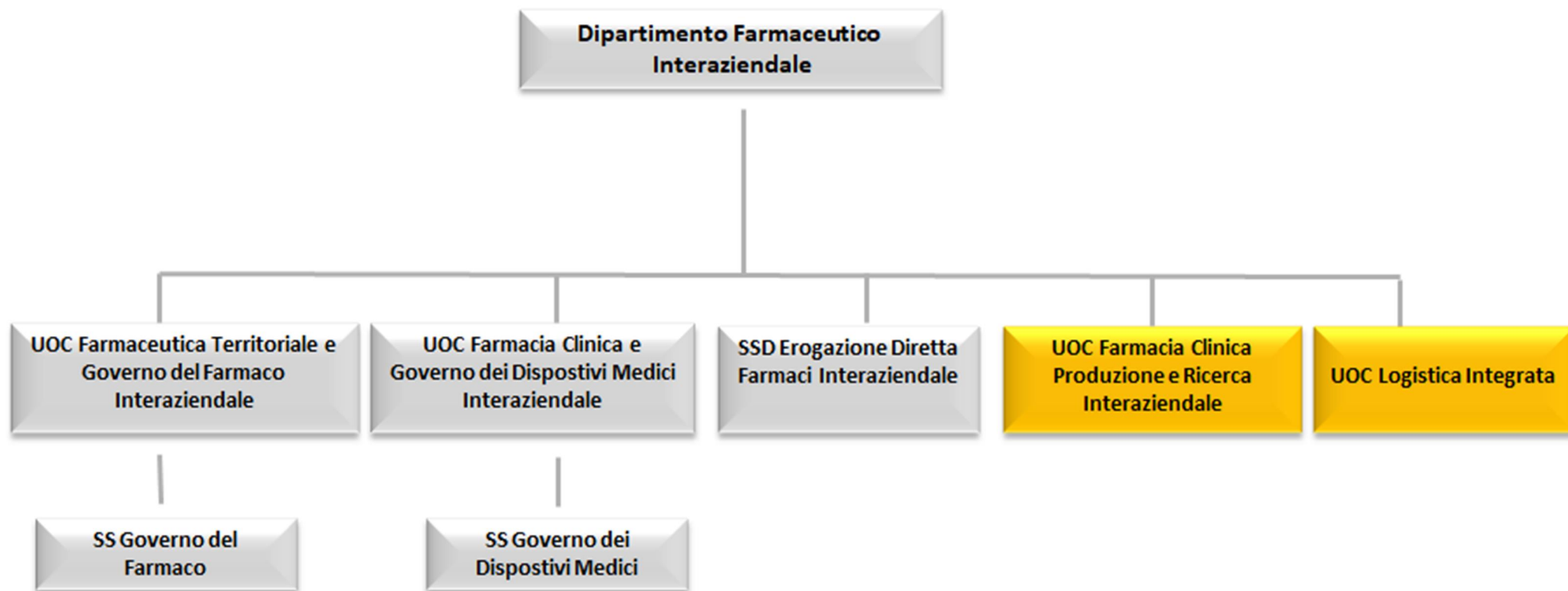
«To BE Fase 1» la proposta di sviluppo

c) Ottimizzazione dei FLUSSI DATI e REPORTISTICA

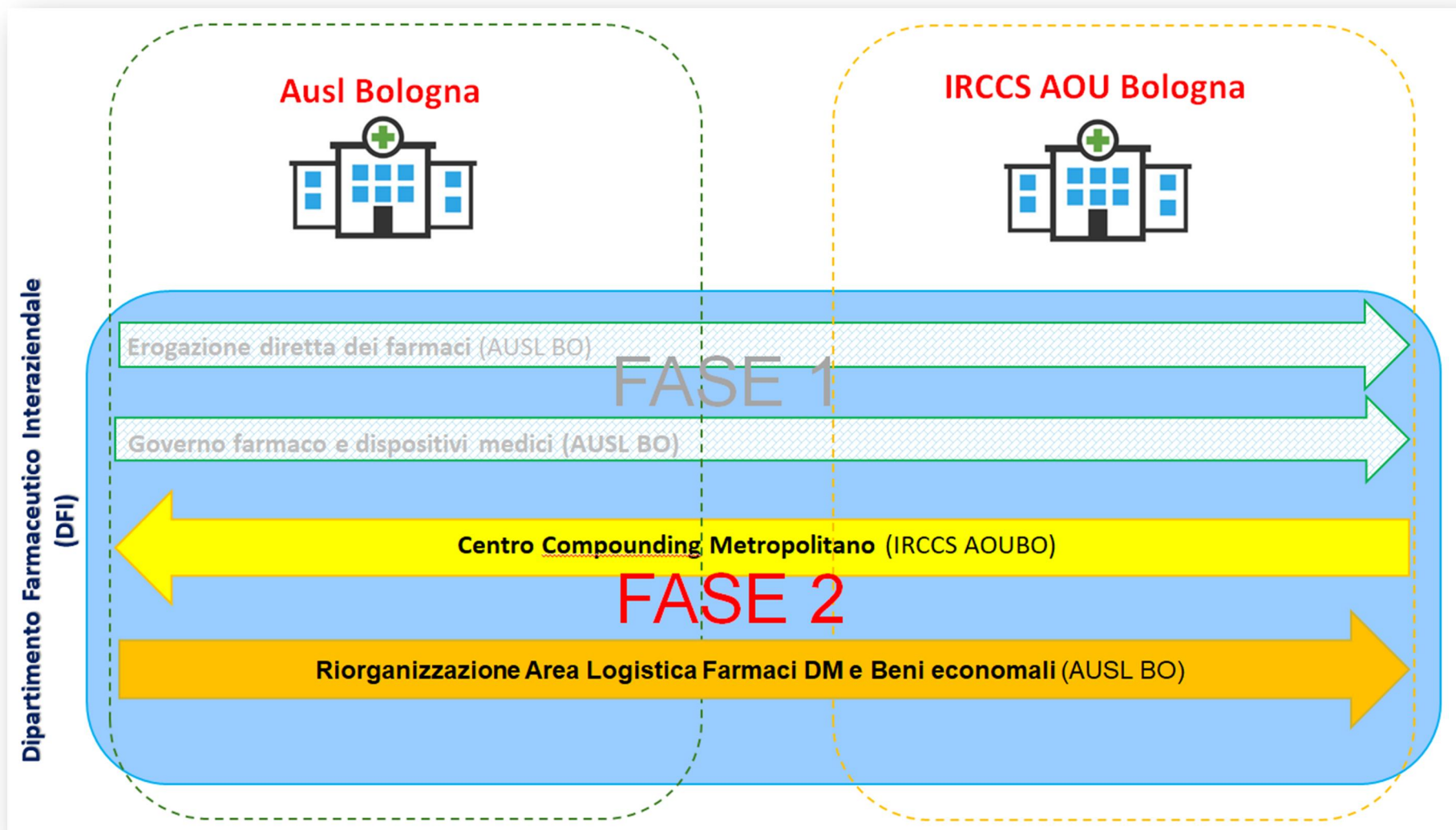
Implementazione di **cruscotti dati univoci interaziendali**, finalizzati a standardizzare ed uniformare:

- **analisi economiche e di utilizzo dei farmaci e DM;**
- attività di **reporting per le Direzioni** aziendali e dipartimentali;
- **riorganizzazione** della modalità di **invio dei flussi** in relazione alle competenze specifiche delle strutture;
- **monitoraggi periodici** dell'appropriatezza prescrittiva, degli obiettivi di budget, della spesa per ambiti omogenei di prodotti.

«To BE Fase 2» la proposta di sviluppo



«To BE Fase 2» la proposta di sviluppo



«*To BE Fase 3*» la proposta di sviluppo

Valutazione dell'integrazione totale in Area Metropolitana con le **Aziende USL Imola e IRCCS Istituto Ortopedico Rizzoli,**

come previsto dalla lettera a firma dell'Assessore Politiche per la Salute avente per oggetto "Documento Strategico di programmazione delle Interaziendalità Area Metropolitana di Bologna 2024 " del 13 giugno 2024.

«Modello Giuridico di riferimento»

Cessioni di ramo d'azienda incrociato tra le due Aziende che compongono il DFI in relazione alle vocazioni attribuite alle strutture e alle attività prevalenti svolte dal personale dell'area farmaceutica.

«Modello Giuridico di riferimento»

FASE 1:

- **UOC Farmaceutica Territoriale e Governo del Farmaco Interaziendale** (precedentemente denominata *UOC Assistenza Farmaceutica Territoriale e Vigilanza*): identificazione della struttura quale **struttura a valenza interaziendale e contestuale cessione di ramo d'azienda delle funzioni di governo e gestione del farmaco da IRCCS AOU BO ad Ausl BO.**
- **UOC Farmacia Clinica e Governo dei Dispositivi Medici interaziendale** (precedentemente denominata *UOC Farmacia Clinica dei Blocchi Operatori*): identificazione della struttura quale **struttura a valenza interaziendale e contestuale cessione di ramo d'azienda delle funzioni di governo e gestione dei dispositivi medici da IRCCS AOU BO ad Ausl BO.**
- **SSD "Erogazione Diretta Farmaci Interaziendale"** (precedentemente denominata *Programma Erogazione Diretta Farmaci*): identificazione della struttura quale **struttura a valenza interaziendale e contestuale cessione di ramo d'azienda delle funzioni di erogazione diretta dei farmaci da IRCCS AOU BO ad Ausl BO.**

«Modello Giuridico di riferimento»

FASE 2:

- **UOC Farmacia clinica Produzione e Ricerca Interaziendale** (precedentemente denominata *UOC Farmacia Clinica Produzione e Ricerca*) : trasformazione in **struttura a valenza interaziendale** e **contestuale cessione del ramo di Azienda delle attività di produzione oncologica AUSL BO (Centrale Antiblastici) e Galenica tradizionale** precedentemente svolte presso Ospedale Bellaria e Ospedale Maggiore, nonché delle attività di allestimento dei farmaci sperimentali da AUSL BO verso IRCCS AOU BO.
- **UOC Logistica Integrata** (precedentemente denominata *UOC Farmacia Centralizzata OM*): **responsabilità dei processi logistici di Area Metropolitana con cessione di ramo d'Azienda del Magazzino Logistico IRCCS AOU BO ad AUSL BO.**

«Benefici attesi»

- 1. uniformità di trattamento** dei cittadini bolognesi che afferiscono alle diverse strutture delle due Aziende attraverso il governo dell'erogazione dei farmaci e del materiale sanitario utilizzato per i trattamenti effettuati in ambito ospedaliero e territoriale.
- 2. unica afferenza gerarchica** dei farmacisti per attività omogenee con conseguente recupero di efficienza a fronte di attività crescenti che li caratterizzano anche qualitativamente;
- 3. miglioramento continuo** correlato al confronto e all'operatività comune con conseguente garanzia di elevato livello professionale di riferimento per la parte clinica;
- 4. miglior governo della spesa farmaceutica e dispositivi medici:** un governo garantito da strutture gerarchicamente dipendenti da una Direzione unica può portare benefici sia nelle partite di scambio tra le due Aziende, attualmente molto elevate, che nel controllo dell'appropriatezza della spesa sostenuta.
- 5. intercambiabilità:** i farmacisti potranno essere assunti da unica Azienda definita in base alla vocazione e quindi garantire flessibilità di spostamento tra le diverse sedi dipartimentali.

«*STANDARD di PRODOTTO*»

Garanzia del funzionamento del Servizio

Per IRCCS AOU da AUSL

1) EROGAZIONE DIRETTA IRCCS AOU BO			
Presenza in carico pazienti punti ED	Pad 9	Pad 19	Pad 1
	N° pazienti ≥ anno 2024	(Rimane in carico a IRCCS AOU)	N° pazienti ≥ anno 2024
2) LOGISTICA IRCCS AOU BO			
Evasione richieste fornitura di beni sanitari (farmaci e dispositivi)	ESTEMPORANEE	URGENZE	PROGRAMMATE
	Entro 3 ore dalla richiesta	Inserite entro le 13.00 consegna entro le 20 sabato inserite entro le 10.00 , consegna entro le 15.00	Inserite entro le 13.00 consegna entro le 24 ore successive
Garanzia delle forniture	Gestione mancanti non risolte dal servizio di competenza (dispositivi o farmaci): non superiori a 10/anno		
3) GESTIONE FARMACI			
Gestione ottimale della risorsa farmaco	SCADUTI	SCORTE	GARE COMUNI AUSL-AOU
	Calcolato al 31/12 di ogni anno sui magazzini Interporto e Pad19: € farmaci scaduti/ € totale di farmaci all'inventario. <i>Target: range 0.3%-0.5% della valorizzazione inventario FARMACI</i>	INDICE ROTAZIONE** dei prodotti classe "A" (con impatto dell'80% sul valore del consumo e circa 20% come numero articoli) / n° mesi analizzati <i>Target: range 0.8%-1.2%</i>	N. gare comuni farmaci AOU-AuslBo / N. totale gare farmaci: ≥ 80%
4) GESTIONE DISPOSITIVI MEDICI			
Gestione ottimale della risorsa dispositivo medico	SCADUTI	SCORTE	GARE COMUNI AUSL-AOU
	Calcolato al 31/12 di ogni anno sul magazzino Interporto: € DM scaduti/ € totale DM all'inventario. <i>Target: range 0.3%-0.5% della valorizzazione inventario DM (Conti economici DM, DMINA, DMIA, DMIVD)</i>	INDICE ROTAZIONE** dei prodotti classe "A" (con impatto dell'80% sul valore del consumo e circa 20% come numero articoli) / n° mesi analizzati <i>Target: range 0.8%-1.2%</i>	N. gare comuni dispositivi AOU-AuslBo / N. totale gare dispositivi: ≥ 70%
Appropriatezza	N. di DM ad alto costo scaduti: 0%		

**** Indice di rotazione** è il valore che indica quante volte vengono rinnovate le scorte nel periodo di analisi) e si calcola dal rapporto tra il **valore erogato nel periodo/ giacenza media nel periodo**.
 Se il valore è **alto le scorte vengono rinnovate spesso**; se il valore è basso le scorte **NON** vengono rinnovate spesso)
 Per un magazzino dove gli ordini coprono le esigenze per 45 giorni e sono elaborati con una media di un ordine al mese, il range di riferimento del rapporto **Indice di rotazione/ numero mesi di analisi è il seguente:**
 se il rapporto è maggiore di 1,2: ordini troppo frequenti,
 se il rapporto è 0,8 e 1,2 **VALORE OTTIMALE**,
 se il rapporto è fra 0,6 e 0,8 **ACCUMULO SCORTE**.

Per IRCCS AOU da AUSL

REPORTISTICA IRCCS AOU BO			
CRUSCOTTO obiettivi RER (farmaci e DM)	Monitoraggio mensile		
MONITORAGGIO obiettivi BUDGET (farmaci e DM)	Monitoraggio trimestrale		
REPERIBILITA' IRCCS AOU BO			
Gestione della pronta disponibilità	Entro 30' dalla chiamata		

Per AUSL da IRCCS AOU

Tempistiche di allestimento e consegna farmaci oncologici UOOO AUSL

Riportate a titolo esemplificativo ma da definire con maggior precisione all'avvio del CCM)

Planning settimanale Distribuzione terapie

Allegato 2
IO 05 P006AUSLBO

 SERVIZIO SANITARIO REGIONALE
EMILIA-ROMAGNA
Autorella Unità Sanitaria Locale di Bologna

Istituto delle Scienze Neurologiche
Istituto di Ricovero e Cura a Carattere Scientifico

ORARI DI PARTENZA DALLA CENTRALE ANTIBLASTICI DELLE TERAPIE ALLESTITE

	Attività	Lunedì	Martedì	Mercoledì	Giovedì	Venerdì	Sabato
SAN GIOVANNI IN P.		ore 8.30	ore 7.15	ore 7.15	ore 7.15	ore 7.15	
IMOLA		ore 8.30	ore 7.30	ore 7.30	ore 7.30	ore 7.30	
BELLARIA	1° giro	ore 9.00	ore 9.00	ore 9.00	ore 9.00	ore 9.00	ore 12.30
	2° giro	ore 10.30	ore 10.30	ore 10.30	ore 10.30	ore 10.30	
	3° giro	ore 12.30	ore 12.30	ore 12.30	ore 12.30	ore 12.30	
BENTIVOGLIO		ore 10.30	ore 7.00	ore 7.00	ore 7.00	ore 7.00	
BUDRIO			ore 7.15	ore 7.15	ore 7.15	ore 7.15	
VERGATO		ore 8.30	ore 7.00	ore 7.00	ore 7.00	ore 7.00	
PORRETTA			ore 7.00	ore 7.00	ore 7.00	ore 7.00	
LOIANO			ore 7.15				
UROLOGIA OM					ore 9.30		
OCULISTICA OM						ore 9.30	
NEUROLOGIA OB						ore 10.30	
CdC VILLA TONIOLO		ore 11.30	ore 11.30	ore 11.30	ore 11.30	ore 11.30	

Nota: E' previsto eventuale trasporto per DH Oncologico di Imola, per terapie prescritte e validate entro le ore 11.