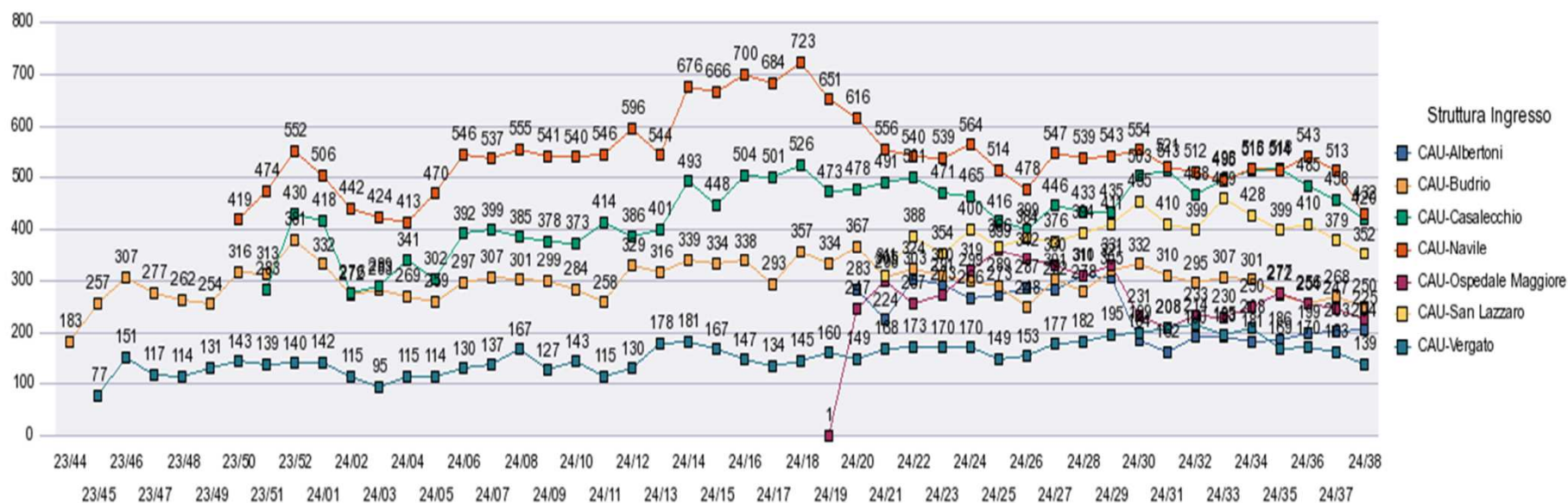


Grafico degli accessi settimanali nei 7 CAU del territorio bolognese



Media degli accessi quotidiani e tempi d'attesa

Totale Periodo	2023				2024				8/26/24-9/22/24			
	Casi	%	Tempo Medio attesa	Media Giorno	Casi	%	Tempo Medio attesa	Media Giorno	Tot. Casi	%	Tempo Medio attesa	Media Giorno
CAU di ingresso												
CAU-Albertoni					4527	6%	01:11	34,0	792	9%	01:14	28,3
CAU-Budrio	2550	45%	01:37	41,8	11432	16%	01:43	43,0	1044	12%	01:35	37,3
CAU-Casalecchio	713	12%	01:46	50,9	16612	23%	01:24	62,5	1881	21%	01:17	67,2
CAU-Navile	1445	25%	02:16	68,8	20798	29%	01:21	78,2	2002	22%	01:15	71,5
CAU-Ospedale Maggiore					5224	7%	01:32	39,0	1005	11%	01:57	35,9
CAU-San Lazzaro					7075	10%	01:04	56,2	1540	17%	01:02	55
CAU-Vergato	1012	18%	02:22	18,7	5993	8%	01:22	22,5	641	7%	01:14	22,9
Totale	5720	100%	01:56		71661	100%	01:24		8905	100%	01:20	

Percentuali di dimissioni al Curante, invii in PS e allontanati

CAU	CAU-Albertoni		CAU-Budrio		CAU-Casalecchio		CAU-Navile		CAU-Ospedale Maggiore		CAU-San Lazzaro		CAU-Vergato		Totale	
	5/13/24-9/22/24		11/1/23-9/22/24		12/18/23-9/22/24		12/11/23-9/22/24		5/10/24-9/22/24		5/20/24-9/22/24		11/8/23-9/22/24		11/1/23-9/22/24	
Periodo																
Media Accessi	Tot. Casi	%	Tot. Casi	%	Tot. Casi	%	Tot. Casi	%	Tot. Casi	%	Tot. Casi	%	Tot. Casi	%	Tot. Casi	%
ALLONTANATI	86	2%	546	4%	1301	8%	1252	6%	169	3%	238	3%	121	2%	3713	5%
CURANTE	3983	88%	11375	81%	14018	81%	18864	85%	4514	86%	6038	85%	6015	86%	64807	84%
DECEDUTI			1	%											1	%
INVIATO DA CAU A PS	458	10%	2060	15%	2006	12%	2127	10%	541	10%	799	11%	869	12%	8860	11%
Tot.	4527	100%	13982	100%	17325	100%	22243	100%	5224	100%	7075	100%	7005	100%	77381	100%

Media accessi quotidiani suddivisi per fascia oraria

CAU	CAU-Budrio		CAU-Casalecchio		CAU-Navile		CAU-San Lazzaro		CAU-Vergato		Totale 11/1/23-9/22/24	
	11/1/23-9/22/24		12/18/23-9/22/24		12/11/23-9/22/24		5/20/24-9/22/24		11/8/23-9/22/24			
Periodo	11/1/23-9/22/24		12/18/23-9/22/24		12/11/23-9/22/24		5/20/24-9/22/24		11/8/23-9/22/24			
Media Accessi	Tot. Casi	%	Tot. Casi	%	Tot. Casi	%	Tot. Casi	%	Tot. Casi	%	Tot. Casi	%
00:00-7:59	1178	8%	1169	7%	1469	7%	458	6%	423	6%	5317	7%
08:00-13:59	6247	45%	7370	43%	9564	43%	3001	42%	3364	48%	34037	44%
14:00-19:59	4932	35%	6520	38%	8573	39%	2548	36%	2653	38%	28862	37%
20:00-23:59	1625	12%	2266	13%	2637	12%	1068	15%	565	8%	9165	12%
Tot.	13982	100%	17325	100%	22243	100%	7075	100%	7005	100%	77381	100%

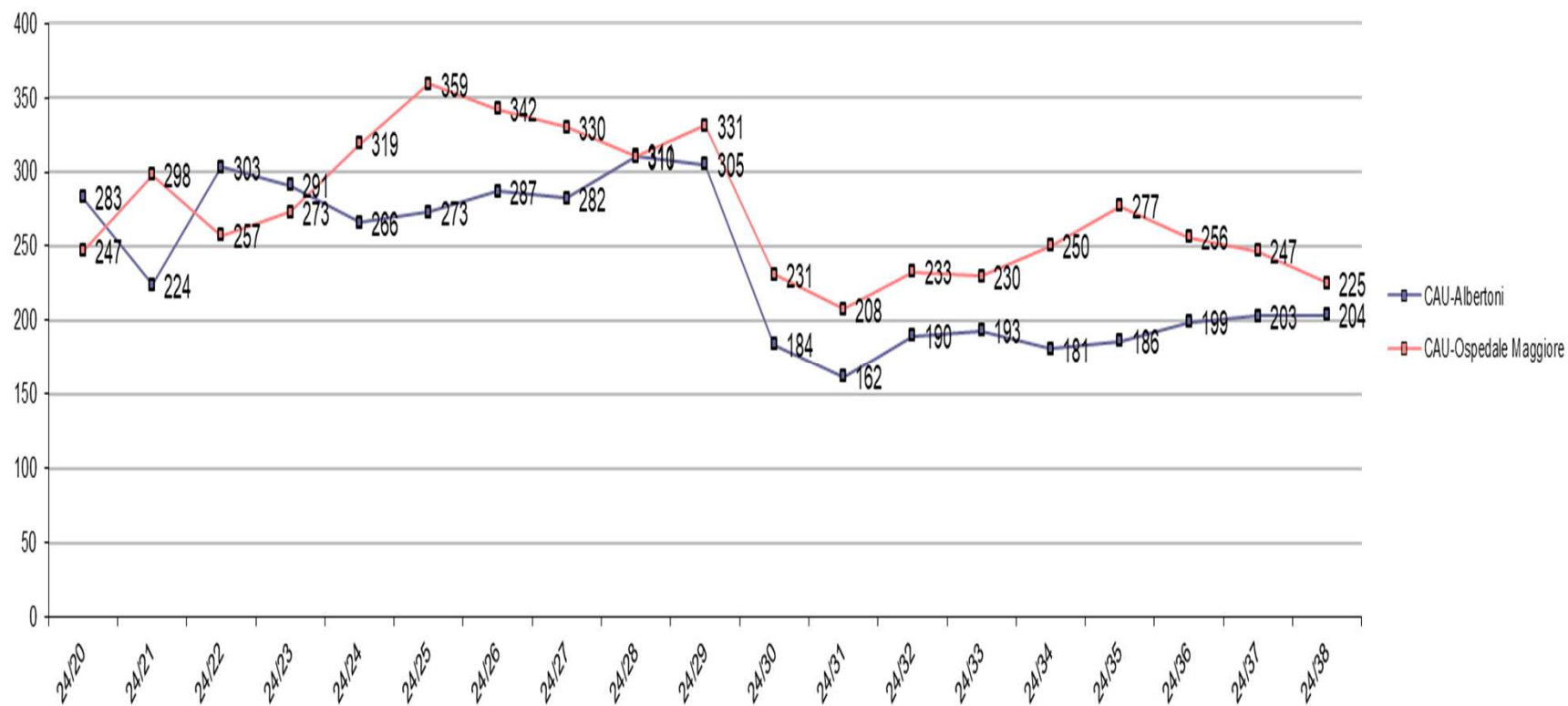
Distribuzione percentuali di afferenza ai CAU suddivise per Distretto

CAU	CAU-Albertoni		CAU-Budrio		CAU-Casalecchio		CAU-Navile		CAU-Ospedale Maggiore		CAU-San Lazzaro		CAU-Vergato		Totale		
	5/13/24-9/22/24		11/1/23-9/22/24		12/18/23-9/22/24		12/11/23-9/22/24		5/10/24-9/22/24		5/20/24-9/22/24		11/8/23-9/22/24		11/1/23-9/22/24		
Periodo																	
Provenienza	Casi	%	Casi	%	Casi	%	Casi	%	Casi	%	Casi	%	Casi	%	Tot.Casi	%	
BOLOGNA	2938	65%	1079	8%	3556	21%	1609	3	72%	3058	59%	2023	29%	420	6%	29167	38%
PIANURA EST	149	3%	9000	64%	130	1%	1196	5%	253	5%	184	3%	67	1%	10979	14%	
PIANURA OVEST	39	1%	95	1%	705	4%	289	1%	277	5%	17	%	32	%	1454	2%	
ALTO RENO TERME	28	1%	32	%	449	3%	74	%	100	2%	36	1%	5218	74%	5937	8%	
RENO, LAVINO E SAMOGGIA	55	1%	55	%	1121	3	65%	286	1%	452	9%	43	1%	711	10%	12815	17%
SAVENA IDICE	181	4%	1562	11%	76	%	403	2%	80	2%	4179	59%	42	1%	6523	8%	
DISTR. IMOLA	29	1%	1163	8%	28	%	66	%	22	%	88	1%	12	%	1408	2%	
ALTRE PROVINCE RER	128	3%	259	2%	196	1%	495	2%	106	2%	92	1%	115	2%	1391	2%	
FUORI RER	830	18%	590	4%	791	5%	2503	11%	617	12%	340	5%	246	4%	5917	8%	
STRANIERO O SCONOSCIUTO	150	3%	147	1%	181	1%	838	4%	259	5%	73	1%	142	2%	1790	2%	
	4527	100%	1398	100%	1732	100%	2224	100%	5224	100%	7075	100%	7005	100%	77381	100%	

Affluenza per fasce di età

CAU	CAU-Albertoni		CAU-Budrio		CAU-Casalecchio		CAU-Navile		CAU-Ospedale Maggiore		CAU-San Lazzaro		CAU-Vergato		Totale	
	5/13/24-9/22/24		11/1/23-9/22/24		12/18/23-9/22/24		12/11/23-9/22/24		5/10/24-9/22/24		5/20/24-9/22/24		11/8/23-9/22/24		11/1/23-9/22/24	
Periodo																
Fascia Età	Casi	%	Casi	%	Casi	%	Casi	%	Casi	%	Casi	%	Casi	%	Tot. Casi	%
00-06	18	%	184	1%	517	3%	443	2%	40	1%	167	2%	128	2%	1497	2%
07-13	60	1%	412	3%	767	4%	656	3%	55	1%	297	4%	248	4%	2495	3%
14-17	112	2%	456	3%	603	3%	631	3%	145	3%	229	3%	251	4%	2427	3%
18-64	3377	75%	8686	62%	10157	59%	14895	67%	3793	73%	4190	59%	4064	58%	49162	64%
65-74	449	10%	1968	14%	2162	12%	2453	11%	507	10%	826	12%	1000	14%	9365	12%
75 e oltre	511	11%	2276	16%	3119	18%	3165	14%	684	13%	1366	19%	1314	19%	12435	16%
	4527	100%	13982	100%	17325	100%	22243	100%	5224	100%	7075	100%	7005	100%	77381	100%

Andamento accessi settimanali CAU OM e AOSP



Media accessi quotidiani dei 2 CAU Ospedalieri dalla loro apertura alla riduzione notturna del periodo estivo del 22 luglio scorso

PRE CHIUSURA NOTTURNA				
Totale Periodo	5/13/24-7/21/24			
	Tot. Casi	%	Temp o Medio attesa	Media Giorno
CAU di ingresso				
CAU-Albertoni	2825	48%	01:10	40,4
CAU-Ospedale Maggiore	3066	52%	01:20	43,8
Totale	5891	100%	01:15	

POST CHIUSURA NOTTURNA				
Totale Periodo	7/22/24-9/22/24			
	Tot. Casi	%	Temp o Medio attesa	Media Giorno
CAU di ingresso				
CAU-Albertoni	1702	44%	01:11	27,0
CAU-Ospedale Maggiore	2157	56%	01:48	34,2
Totale	3859	100%	01:32	

Media accessi quotidiani suddivisi per fascia oraria

CAU	CAU-Albertoni			CAU-Ospedale Maggiore			Totale		
Periodo	5/13/24-7/21/24			5/13/24-7/21/24			5/13/24-7/21/24		
Media Accessi	Tot. Casi	Media giorno	%	Tot. Casi	Media giorno	%	Tot. Casi	Media giorno	%
00:00-7:59	219	3,3182	8%	356	5,086	12%	575	8,2143	10%
08:00-13:59	1152	16,457	41%	1144	16,34	37%	2296	32,8	39%
14:00-19:59	974	13,914	34%	1042	14,89	34%	2016	28,8	34%
20:00-23:59	480	6,9565	17%	524	7,486	17%	1004	14,343	17%
Tot.	2825	40,357	100%	3066	43,8	100%	5891	84,157	100%

Percentuali di dimissioni al Curante, invii in PS e allontanati

CAU	CAU-Albertoni			CAU-Ospedale Maggiore			Totale		
Periodo	5/13/24-7/21/24			5/13/24-7/21/24			5/13/24-7/21/24		
Media Accessi	Tot. Casi	Media giorno	%	Tot. Casi	Media giorno	%	Tot. Casi	Media giorno	%
ALLONTANATI	42	0,6	1%	70	1	2%	112	2,383	2%
CURANTE	2478	35,4	88%	2659	37,99	87%	5137	73,386	87%
INVIATO DA CAU A PS	305	4,3571	11%	337	4,814	11%	642	9,1714	11%
Tot.	2825	40,357	100%	3066	43,8	100%	5891	84,157	100%

Dati sperimentazione percorso invio pazienti da PS OM a CAU

OM

- La sperimentazione del Percorso di invio di pazienti da PS OM a CAU OM si è svolta dal 5 Agosto al 13 Settembre scorso nella sola fascia oraria diurna (8-20). Al termine è stata eseguita un'analisi dei dati evidenziando numerosità di questi invii, esito (abbandono prima della visita/dimessi/reinviati a PS con e senza ricovero successivo), % pazienti inviati da PS e dimessi da CAU che nelle 24 h successive riaccedono a PS, % aderenza all'elenco segni/sintomi del regolamento CAU Aziendale.

	Numero invii da PS a CAU	Esito (abbandono, dimissione, rinvio in PS)	Rientri in PS nelle 24 h successive di pz dimessi da CAU	Ricovero dopo rinvio a PS	Aderenza all'elenco segni/sintomi del CAU
I settimana	13	Tutti dimessi	Nessuno	Nessuno	Aderente
II-III settimana	53	49 dimessi, 3 reinviati a PS (dolore addominale, iperglicemia e stato confusionale)	1 (colica renale)	Nessuno	Aderente
IV-V-VI settimana	175	163 dimessi, 15 reinviati a PS	1	2 ricoveri (colangite e calcolosi renale)	Aderente

Quadro sinottico della sperimentazione percorso PS CAU OM

Tot giorni di sperimentazione	40
Tot paz registrati da PS OM per CAU OM	241
Media giornaliera a regime (ultime 2 settimane)	10
Tot rientri in PS	18/241 (7,5%)
Tot rientri in PS OM nelle 24h successive	2/241
Tot paz con sintomi non appropriati	1/241



Prossimi passi

- Estensione della sperimentazione a CAU Albertoni
- Sperimentazione h 16 (dalle 8 alle 24) dal 15 ottobre 24 al CAU Maggiore