

# **Integrazione delle funzioni di ingegneria clinica**

Progetto interaziendale AUSL BO -  
IRCCS IOR

# Integrazione delle funzioni di ingegneria clinica Ausl Bologna – IRCCS IOR

## Analisi stato attuale

**IOR:** rapporto consolidato con Ingegneria Clinica Ausl Bologna, inizialmente nel 2010 per Health Technology Assessment e tutoraggio, nel tempo esteso a progetti finanziati dal Ministero, rapporti con la regione e nell'ultimo biennio a supporto negli acquisti e gestione manutenzione.

Il percorso avviato ha permesso una riduzione dei servizi esternalizzati (Global Service) a favore di un potenziamento delle conoscenze da parte di personale dipendente.

Il «parco tecnologico» IOR ha un valore di circa 35 milioni di euro – 5.000 apparecchi

L'attività di gestione del superamento del Global Service ha portato tra 2018 e 2020 a una **risparmio sulla spesa per manutenzioni di oltre 500.000 euro**

Periodo	Dirigenti	Collaboratore	Note	Spesa manutenzione
2010-2018	1 supporto	1 dipendente IOR	Supporto 1 collaboratore tecnico Servizio tecnico	€ 2.000.000
2019-2020	1 supporto	2 dipendenti IOR	Supporto personale AUSL	€ 1.450.000

# Integrazione delle funzioni di ingegneria clinica Ausl Bologna – IRCCS IOR

## Analisi stato attuale

**AUSL Bologna:** L'ingegneria Clinica garantisce la gestione dell'intero ciclo di vita delle apparecchiature biomediche in uso presso le strutture aziendali e dell'IRCCS ISNB, svolgendo anche funzioni di supporto alla direzione nella valutazione dei fabbisogni tecnologici e nell'analisi di fattibilità e realizzazione di progetti aziendali ad alto contenuto innovativo o ad elevato impatto organizzativo. Il Servizio ha una struttura amministrativa autonoma che assicura l'emissione e gestione degli ordini. Dal 2015 rientra tra le strutture trasversali aziendali Certificate ISO 9000. La SC Ingegneria Clinica è in Staff alla Direzione Aziendale.

Il «parco tecnologico» AUSL BO ha un valore di circa 160 milioni di euro – 20.000 apparecchi.

### Risorse esistenti

Qualifica	AUSL		IOR	Totale
	FTE	Di cui posti da coprire	FTE	
Dirigenti	6	1	0	6
Collaboratore tecnico	10,67	0	2	13
Assistente tecnico	1	0	0	1
Collaboratore amministrativo	2	0	0	2
Assistente amministrativo	1	0	0	1
<b>Totale</b>	<b>20,67</b>	<b>1</b>	<b>2</b>	<b>23</b>

# Integrazione delle funzioni di ingegneria clinica Ausl Bologna – IRCCS IOR

## Proposta di riorganizzazione - sviluppo

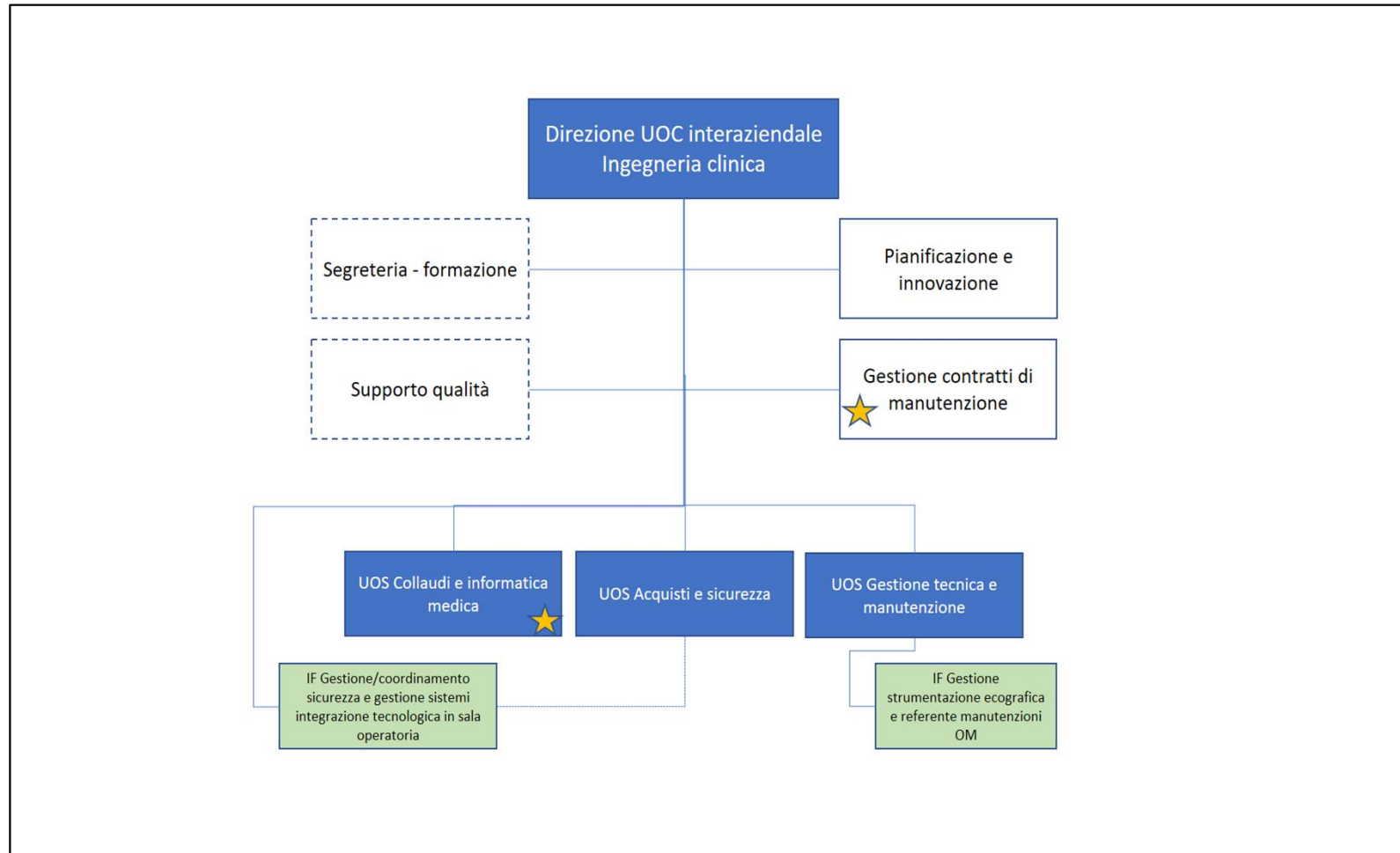
Mission:

*“assicurare la gestione efficiente, sicura ed economica delle tecnologie biomediche, software dispositivo medico incluso, nel rispetto normativo e secondo gli obiettivi aziendali; supportare le direzioni aziendali nella valutazione dei fabbisogni, nei progetti strategici di efficientamento, di allocazione delle risorse tecnologiche e di innovazione tecnologica”.*

### Obiettivi principali:

- Definire standard tra le due aziende delle attività caratterizzanti l'ingegneria clinica
- Omogeneizzazione dell'approccio sia degli acquisti sia delle manutenzioni
- Efficientare la programmazione ed esecuzione delle procedure realizzate dal Servizio Acquisti Metropolitano
- Garantire il coordinamento dei progetti al elevato impatto tecnologico che vedono coinvolte entrambe le aziende.
- Assicurare supporto tecnico e adeguati livelli di sicurezza agli acquisti realizzati con fondi ricerca finalizzata e commerciale
- **Garantire, nel rispetto dell'autonomia della Ricerca, installazioni sicure ed efficientamento gestione**
- Estendere le attività al Dipartimento Rizzoli Sicilia

# Integrazione delle funzioni di ingegneria clinica Ausl Bologna – IRCCS IOR Organigramma



# Integrazione delle funzioni di ingegneria clinica Ausl Bologna – IRCCS IOR

## Proposta di sviluppo

Ruolo	Personale attuale	Risorse aggiuntive	Totale
Dirigenti	6	0	6
Collaboratore tecnico	13	2	15
Assistente tecnico	1	0	1
Collaboratore amministrativo	2	0	2
Assistente amministrativo	1	1	2
<b>Totale</b>	<b>23</b>	<b>3</b>	<b>26</b>

Ipotesi di sviluppo:

1 assistente amministrativo: richiesta indipendente dall'attuazione della nuova organizzazione; figura necessaria per garantire le funzioni amministrative che dal 2021 transiteranno da SAM ai singoli gestori AUSL Bologna.

2 collaboratori tecnici: risorse necessarie per garantire attività **aggiuntive per IOR** (in particolare gestione DRS e Area Ricerca e per **decrementare i carichi di lavoro dei dipendenti attuali** (riduzione straordinario)

### Ambiti di miglioramento:

- standardizzazione tra le due aziende delle attività caratterizzanti l'ingegneria clinica
- efficientamento della programmazione ed esecuzione delle procedure realizzate dal Servizio Acquisti Metropolitan
- razionalizzazione dei percorsi di integrazione con il servizio interaziendale SUME
- coordinamento dei progetti all'elevato impatto tecnologico che vedono coinvolte entrambe le aziende.
- Coordinamento nella gestione di progetti complessi connessi a finanziamenti tecnologici in corso e di attivazione nel breve – medio periodo (DL34, ex art.20, Recovery Plan, etc)
- estensione delle attività tipiche all'area ricerca IRCCS IOR e al DRS

Inoltre, l'interaziendalità consentirà di ottenere:

- condivisione esperienze e professionalità
- specializzazione tecnica per supporto alle Area di Ricerca caratterizzanti i due IRCCS
- economie di scala sulle risorse gestite
- definizione di standard di sicurezza tali da minimizzare i rischi nell'uso di tecnologie.

# Integrazione delle funzioni di ingegneria clinica Ausl Bologna – IRCCS IOR Standard di prodotto

Processo	Indicatore	Standard
Piano investimenti	Interventi realizzati secondo cronoprogramma	100%
	Aggiudicazioni entro anno	80%
	Rispetto budget assegnato per ognuna delle 2 aziende	Speso <= budget
Gestione manutenzioni	Rispetto budget assegnato per ognuna delle 2 aziende	Speso <= budget
	Verifica fornitori servizi manutenzione primo intervento	Verifiche periodiche SLA
Sicurezza	Rispetto tempi di collaudo previsti nei capitolati di gara	100%
	Definizione piano annuale dei controlli Verifica attuazione e riprogrammazione	100%
	Dispositivo-vigilanza: gestione incidenti e avvisi sicurezza	100%