

Monitoraggio dei CAU attivati nell'Azienda USL di Bologna

Dott.ssa D.Pagliacci

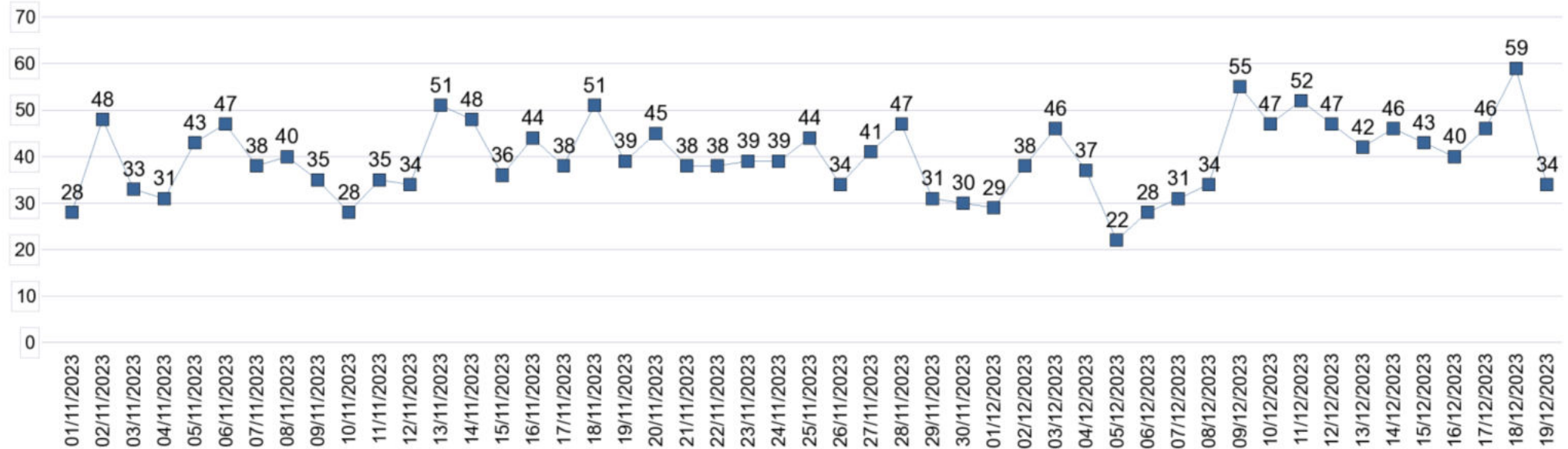
Direttrice Dipartimento Cure Primarie

Azienda USL Bologna

CAU BUDRIO-andamento accessi

CAU-Budrio

Accessi per giorno

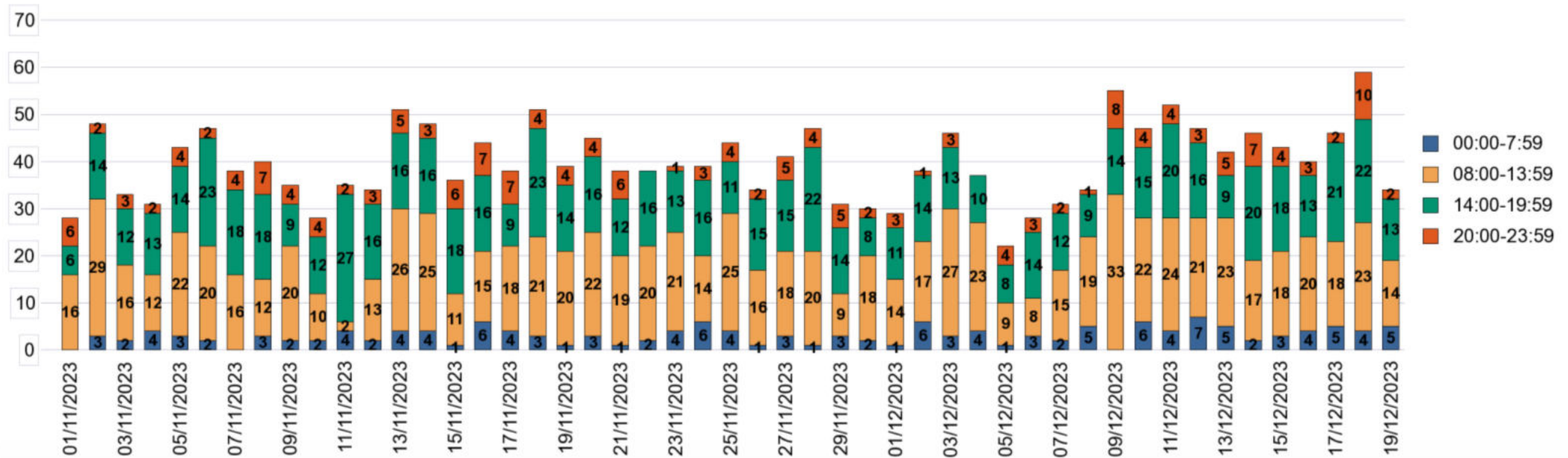


CAU BUDRIO-esito

Settimana Dal - Al	44			45			46			47			48			49			50			51			Totale		
	11/1/23-11/5/23			11/6/23-11/12/23			11/13/23-11/19/23			11/20/23-11/26/23			11/27/23-12/3/23			12/4/23-12/10/23			12/11/23-12/17/23			12/18/23-12/19/23			11/1/23-12/19/23		
Media Accessi	Casi	Media giorno	%	Casi	Media giorno	%	Casi	Media giorno	%	Casi	Media giorno	%	Casi	Media giorno	%	Casi	Media giorno	%	Casi	Media giorno	%	Casi	Media giorno	%	Tot. Casi	Media giorno	%
ALLONTANATI	5	1	3%	6	0.86	2%	12	1.71	4%	4	0.57	1%	5	0.71	2%	3	0.43	1%	6	0.86	2%	1	0.5	1%	42	1.75	2%
CURANTE	149	29.8	81%	213	30.43	83%	246	35.14	80%	239	34.14	86%	221	31.57	84%	210	30	83%	277	39.57	88%	78	39	84%	1,633	33.33	84%
INVIATO DA CAU A PS	29	5.8	16%	38	5.43	15%	49	7	16%	34	4.86	12%	36	5.14	14%	41	5.86	16%	33	4.71	10%	14	7	15%	274	5.59	14%
Tot.	183	36.6	100%	257	36.71	100%	307	43.86	100%	277	39.57	100%	262	37.43	100%	254	36.29	100%	316	45.14	100%	93	46.5	100%	1,949	39.78	100%

CAU BUDRIO-fascia oraria accesso

Accessi per fasce orarie



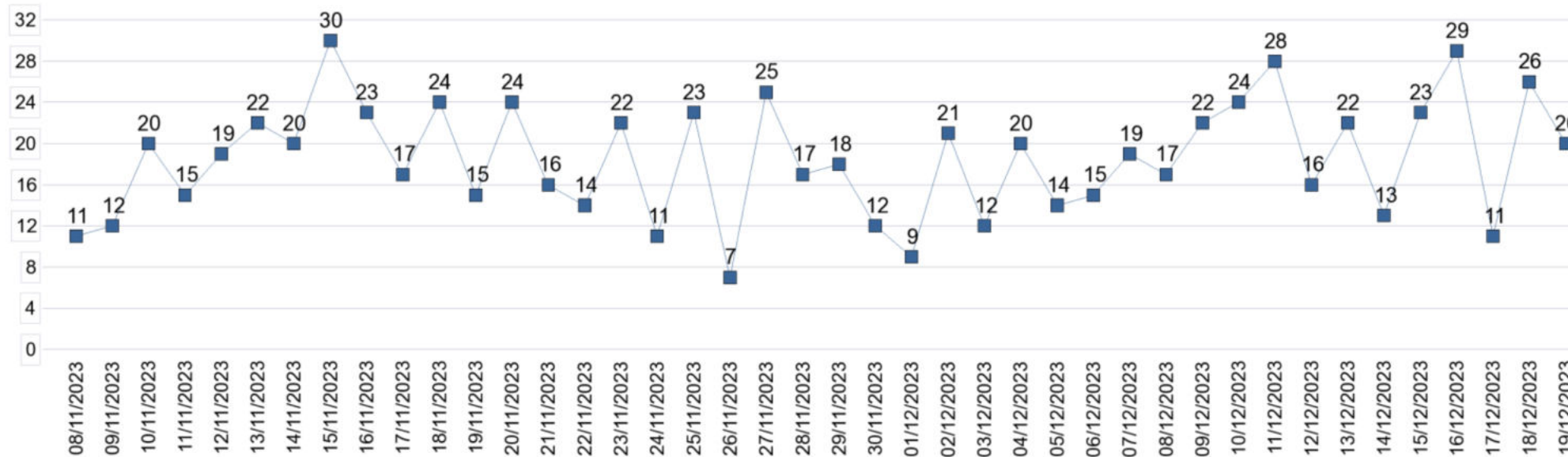
CAU BUDRIO-provenienza

Settimana	44		45		46		47		48		49		50		51		Totale	
Dal - Al	11/1/23-11/5/23		11/6/23-11/12/23		11/13/23-11/19/23		11/20/23-11/26/23		11/27/23-12/3/23		12/4/23-12/10/23		12/11/23-12/17/23		12/18/23-12/19/23		11/1/23-12/19/23	
Provenienza	Casi	%	Casi	%	Casi	%	Casi	%	Casi	%	Casi	%	Casi	%	Casi	%	Tot.Casi	%
DISTR. APPENNINO BOLOGNESE					1	%	1	%							1	1%	3	%
DISTR. CITTÀ DI BOLOGNA	23	13%	37	14%	37	12%	38	14%	36	14%	26	10%	30	9%	4	4%	231	12%
DISTR. PIANURA EST	100	55%	152	59%	183	60%	148	53%	148	56%	162	64%	175	55%	49	53%	1,117	57%
DISTR. PIANURA OVEST	3	2%	1	%	4	1%	5	2%	4	2%	3	1%	2	1%			22	1%
DISTR. RENO, LAVINO E SAMOG			1	%			1	%			1	%	2	1%	2	2%	7	%
DISTR. SAVENA IDICE	27	15%	25	10%	41	13%	36	13%	32	12%	29	11%	50	16%	12	13%	252	13%
DISTR. IMOLA	18	10%	21	8%	24	8%	23	8%	20	8%	12	5%	27	9%	15	16%	160	8%
ALTRE PROVINCIE RER	4	2%	7	3%	4	1%	9	3%	6	2%	7	3%	9	3%			46	2%
FUORI RER	6	3%	11	4%	10	3%	14	5%	12	5%	13	5%	19	6%	8	9%	93	5%
STANIERO O SCONOSCIUTO	2	1%	2	1%	3	1%	2	1%	4	2%	1	%	2	1%	2	2%	18	1%
	183	100%	257	100%	307	100%	277	100%	262	100%	254	100%	316	100%	93	100%	1,949	100%

CAU VERGATO-andamento accessi

CAU-Vergato

Accessi per giorno



CAU VERGATO esito

Tempi medi attesa		Totale		
		Tot. Casi	Tempi attesa medi	%
8:00-19:59	ALLONTANATI	11	01:30	2%
	CURANTE	585	01:52	85%
	INVIATO DA CAU A	93	01:27	13%
Tota		689	01:48	89%
20:00-7:59	CURANTE	70	00:59	79%
	INVIATO DA CAU A	19	00:44	21%
	Tota	89	00:56	11%
Tot.Gener.		778	01:42	100%

Mod. dimissione	Totale	
	Tot. Casi	%
ALLONTANATI	11	1%
CURANTE	655	84%
INVIATO DA CAU A PS	112	14%
Totale	778	100%

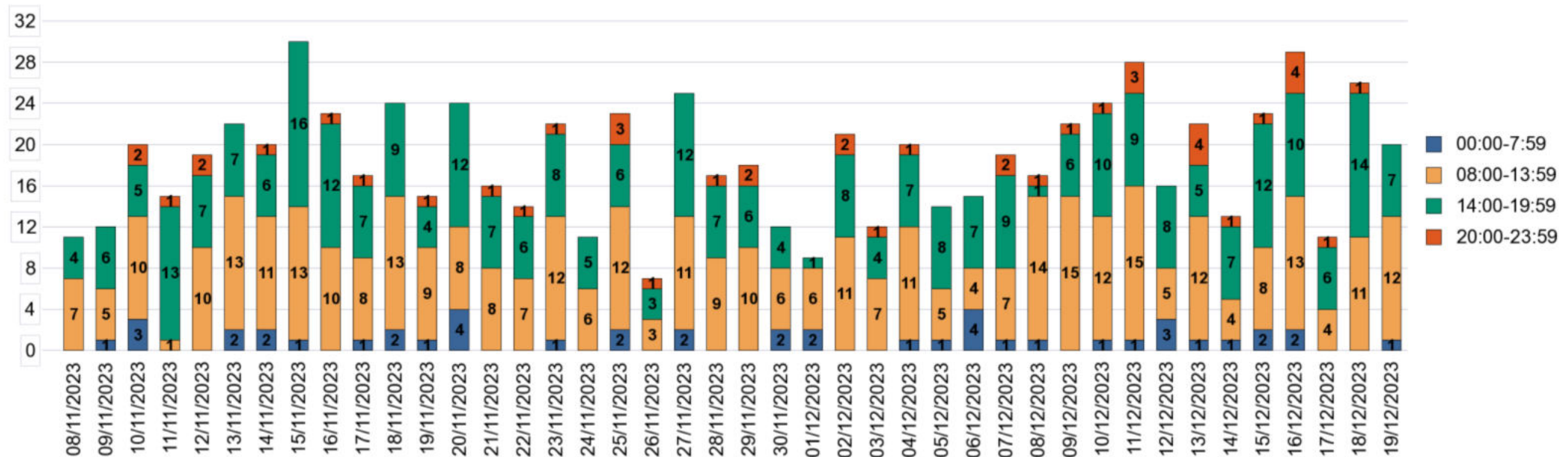
CAU VERGATO-provenienza

Provenienza	Totale	
	Tot. Casi	%
DISTR. APPENNINO BOLOGNESE	591	76%
DISTR. CITTÀ DI BOLOGNA	32	4%
DISTR. PIANURA EST	8	1%
DISTR. PIANURA OVEST	3	%
DISTR. RENO, LAVINO E SAMOG	103	13%
DISTR. SAVENA IDICE	1	%
DISTR. IMOLA	2	%
ALTRE PROVINCIE RER	3	%
FUORI RER	23	3%
STANIERO O SCONOSCIUTO	12	2%
	778	100%

CAU VERGATO-fascia oraria accesso

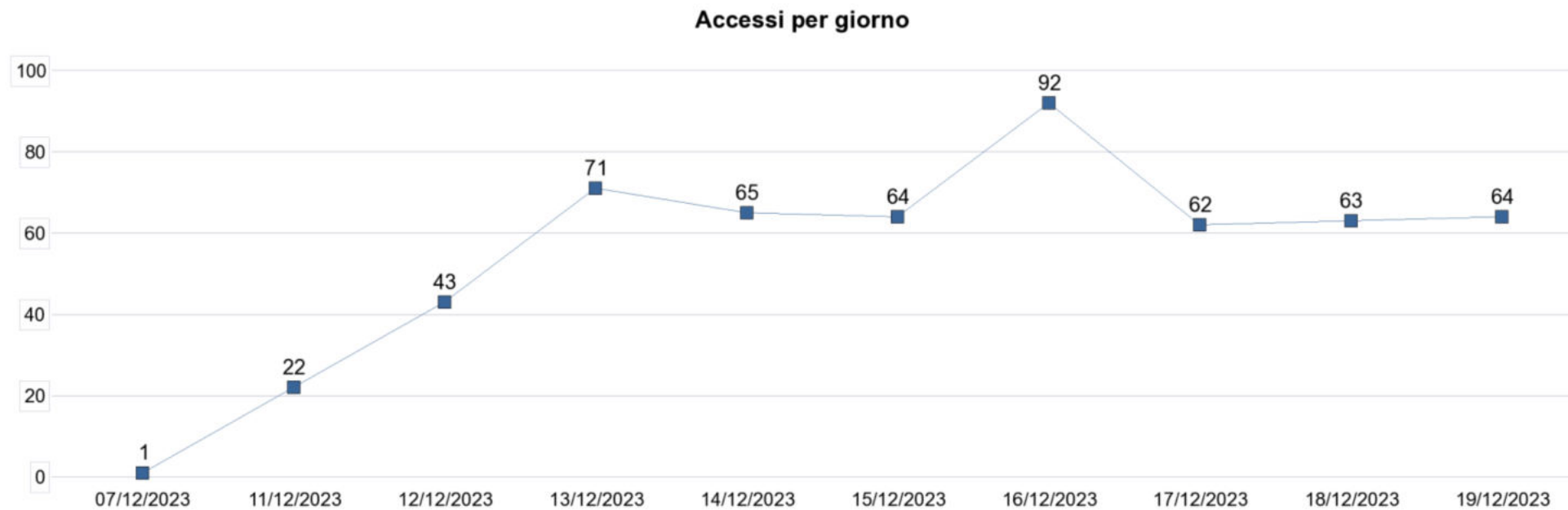
CAU-Vergato

Accessi per fasce orarie



CAU NAVILE-andamento accessi

CAU-Navile

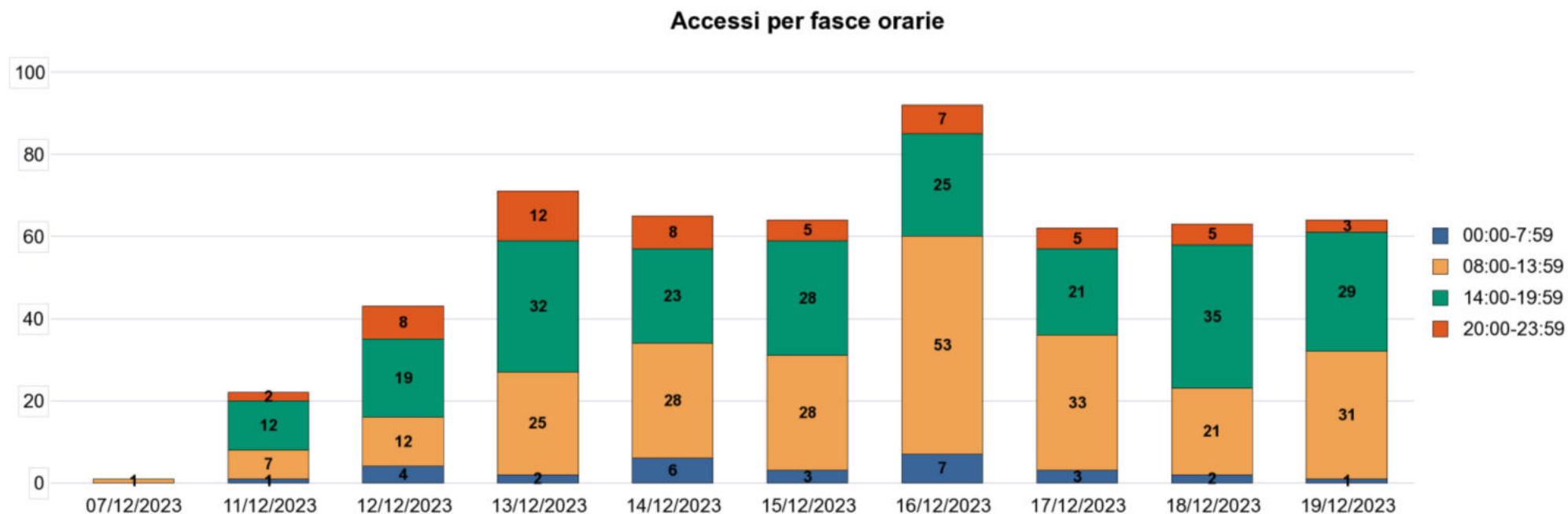


CAU NAVILE-esito

Tempi medi attesa		Totale		
		Tot. Casi	Tempi attesa medi	%
8:00-19:59	ALLONTANATI	19	05:58	4%
	CURANTE	396	02:08	86%
	INVIATO DA CAU A PS	48	01:55	10%
	Totale:	463	02:16	85%
20:00-7:59	ALLONTANATI	2	01:42	2%
	CURANTE	71	01:19	85%
	INVIATO DA CAU A PS	11	00:37	13%
	Totale:	84	01:14	15%
Tot.Generale		547	02:07	100%

CAU NAVILE-fascia oraria

CAU-Navile



CAU NAVILE-provenienza

CAU-Navile

Provenienza	07/12/2023		11/12/2023		12/12/2023		13/12/2023		14/12/2023		15/12/2023		16/12/2023		17/12/2023		18/12/2023		19/12/2023		Totale	
	Casi	%	Casi	%	Casi	%	Casi	%	Casi	%	Casi	%	Casi	%	Casi	%	Casi	%	Casi	%	Tot. Casi	%
DISTR. APPENNINO BOLOGNESE											1	2%									1	%
DISTR. CITTÀ DI BOLOGNA	1	100%	16	73%	30	70%	47	66%	43	66%	43	67%	76	83%	44	71%	37	59%	45	70%	382	70%
DISTR. PIANURA EST			1	5%			8	11%	3	5%	4	6%	2	2%	4	6%	4	6%	3	5%	29	5%
DISTR. PIANURA OVEST					1	2%	1	1%			1	2%	2	2%			3	5%	2	3%	10	2%
DISTR. RENO, LAVINO E SAMOG			2	9%	3	7%	2	3%	3	5%	4	6%	4	4%	4	6%	2	3%	1	2%	25	5%
DISTR. SAVENA IDICE					2	5%	2	3%	7	11%	2	3%	1	1%					2	3%	16	3%
ALTRE PROVINCIE RER					1	2%	1	1%	1	2%	1	2%	2	2%	2	3%	3	5%	2	3%	13	2%
FUORI RER			1	5%	6	14%	8	11%	6	9%	8	13%	4	4%	8	13%	14	22%	7	11%	62	11%
STANIERO O SCONOSCIUTO			2	9%			2	3%	2	3%			1	1%					2	3%	9	2%
	1	100%	22	100%	43	100%	71	100%	65	100%	64	100%	92	100%	62	100%	63	100%	64	100%	547	100%

CAU CASALECCHIO- dati iniziali

Settimana Dal - Al	51 12/18/23-12/19/23			Totale 12/18/23-12/19/23		
	Casi	Media giorno	%	Tot. Casi	Media giorno	%
Media Accessi						
ALLONTANATI	2	1	3%	2	2	3%
CURANTE	56	28	86%	56	28	86%
INVIATO DA CAU A PS	7	3.5	11%	7	3.5	11%
Tot.	65	32.5	100%	65	32.5	100%

Settimana Dal - Al	51 12/18/23-12/19/23			Totale 12/18/23-12/19/23			
	Casi	Tempi attesa medi	%	Tot. Casi	Tempi attesa medi	%	
Tempi medi attesa							
8:00-19:59	ALLONTANATI	2	00:25	4%	2	00:25	4%
	CURANTE	43	00:53	84%	43	00:53	84%
	INVIATO DA CAU A PS	6	01:29	12%	6	01:29	12%
	Totale:	51	00:56	78%	51	00:56	78%
20:00-7:59	CURANTE	13	00:41	93%	13	00:41	93%
	INVIATO DA CAU A PS	1	03:08	7%	1	03:08	7%
	Totale:	14	00:51	22%	14	00:51	22%
	Tot. Generale	65	00:55	100%	65	00:55	100%

CAU NAVILE-Problemi

Fascia Età	07/12/2023		11/12/2023		12/12/2023		13/12/2023		14/12/2023		15/12/2023		16/12/2023		17/12/2023		18/12/2023		19/12/2023		Totale	
	Casi	%	Casi	%	Casi	%	Casi	%	Casi	%	Casi	%	Casi	%	Casi	%	Casi	%	Casi	%	Tot. Casi	%
00-06							2	3%	1	2%			6	7%	2	3%	1	2%			12	2%
07-13							1	1%	1	2%			5	5%	4	6%	3	5%	1	2%	15	3%
14-17			2	9%			2	3%	1	2%			4	4%	2	3%			3	5%	14	3%
18-64	1	100%	13	59%	33	77%	47	66%	44	68%	49	77%	54	59%	40	65%	44	70%	43	67%	368	67%
65-74			5	23%	7	16%	10	14%	7	11%	10	16%	10	11%	7	11%	5	8%	8	13%	69	13%
75 e oltre			2	9%	3	7%	9	13%	11	17%	5	8%	13	14%	7	11%	10	16%	9	14%	69	13%
	1	100%	22	100%	43	100%	71	100%	65	100%	64	100%	92	100%	62	100%	63	100%	64	100%	547	100%

CAU BUDRIO-Problemi

Settimana	44		45		46		47		48		49		50		51		Totale	
Dal - Al	11/1/23-11/5/23		11/6/23-11/12/23		11/13/23-11/19/23		11/20/23-11/26/23		11/27/23-12/3/23		12/4/23-12/10/23		12/11/23-12/17/23		12/18/23-12/19/23		11/1/23-12/19/23	
Problema Principale Ragg.RER	Casi	%	Casi	%	Casi	%	Casi	%	Casi	%	Casi	%	Casi	%	Casi	%	Tot. Casi	%
Disturbi generali e problemi minori	117	64%	40	16%	52	17%	24	9%	55	21%	48	19%	53	17%	8	9%	397	20%
Ortopedica	17	9%	55	21%	61	20%	69	25%	54	21%	45	18%	69	22%	15	16%	385	20%
Cardio-Vascolare	11	6%	14	5%	36	12%	35	13%	22	8%	22	9%	27	9%	13	14%	180	9%
Dermatologica	10	5%	20	8%	28	9%	24	9%	20	8%	25	10%	30	9%	8	9%	165	8%
Gastro-Intestinale	3	2%	23	9%	25	8%	25	9%	30	11%	19	7%	24	8%	8	9%	157	8%
Trauma	3	2%	34	13%	18	6%	25	9%	15	6%	23	9%	24	8%	7	8%	149	8%
Respiratoria	2	1%	11	4%	15	5%	17	6%	21	8%	20	8%	28	9%	5	5%	119	6%
Genito-Urinaria	7	4%	11	4%	19	6%	9	3%	12	5%	14	6%	17	5%	3	3%	92	5%
ORL- Orecchio	4	2%	6	2%	9	3%	13	5%	5	2%	10	4%	15	5%	11	12%	73	4%
Neurologica	5	3%	12	5%	15	5%	10	4%	7	3%	6	2%	11	3%	6	6%	72	4%
ORL - Rima buccale, Cavo orale, C	1	1%	15	6%	16	5%	11	4%	6	2%	8	3%	7	2%	5	5%	69	4%
Oculistica	1	1%	11	4%	8	3%	9	3%	8	3%	9	4%	4	1%	3	3%	53	3%
ORL - Naso	1	1%	2	1%	1	%	5	2%	2	1%	2	1%	5	2%	1	1%	19	1%
Psichiatria			2	1%	4	1%			4	2%	1	%	1	%			12	1%
Ostetrica - Ginecologica							1	%	1	%	2	1%	1	%			5	%
Soatanze d'Abuso	1	1%	1	%													2	%
Totale	183	100%	257	100%	307	100%	277	100%	262	100%	254	100%	316	100%	93	100%	1,949	100%

CAU VERGATO-problemi

Problema Principale Ragg.RER	18/12/2023		19/12/2023		Totale		
	%	Casi	%	Casi	%	Tot. Casi	%
Ortopedica	27%	6	23%	5	25%	216	28%
Disturbi generali e problemi minori	36%	9	35%	3	15%	182	23%
Cardio-Vascolare		2	8%	6	30%	65	8%
Gastro-Intestinale	18%	2	8%	1	5%	58	7%
Respiratoria	9%	1	4%	4	20%	53	7%
Dermatologica		1	4%			46	6%
Trauma	9%	3	12%			37	5%
Neurologica		1	4%			36	5%
ORL - Rima buccale, Cavo orale, C						23	3%
Genito-Urinaria		1	4%	1	5%	19	2%
Oculistica						15	2%
ORL - Naso						10	1%
ORL- Orecchio						10	1%
Psichiatria						5	1%
Ostetrica - Ginecologica						2	%
Ambientale						1	%
Totale	100%	26	100%	20	100%	778	100%

CAU NAVILE-Problemi

CAU-Navile

Problema Principale Ragg.RER	07/12/2023		11/12/2023		12/12/2023		13/12/2023		14/12/2023		15/12/2023		16/12/2023		17/12/2023		18/12/2023		19/12/2023		Totale	
	Casi	%	Casi	%	Casi	%	Casi	%	Casi	%	Casi	%	Casi	%	Casi	%	Casi	%	Casi	%	Tot. Casi	%
Disturbi generali e problemi minori	1	100%	16	73%	17	40%	13	18%	28	43%	17	27%	36	39%	14	23%	22	35%	19	30%	183	33%
Ortopedica			1	5%	7	16%	21	30%	13	20%	14	22%	14	15%	12	19%	11	17%	11	17%	104	19%
Respiratoria					4	9%	9	13%	3	5%	4	6%	10	11%	8	13%	7	11%	4	6%	49	9%
Dermatologica			2	9%	4	9%	5	7%	3	5%	5	8%	4	4%	7	11%	7	11%	5	8%	42	8%
Gastro-Intestinale			1	5%	1	2%	4	6%	4	6%	8	13%	5	5%	2	3%	4	6%	8	13%	37	7%
Cardio-Vascolare			1	5%	4	9%	2	3%	5	8%	2	3%	7	8%	3	5%	3	5%	9	14%	36	7%
ORL- Orecchio					1	2%	5	7%	2	3%	4	6%	2	2%	3	5%	5	8%	2	3%	24	4%
ORL - Rima buccale, Cavo orale, C					1	2%	6	8%	1	2%	1	2%	6	7%	4	6%	2	3%	1	2%	22	4%
Oculistica			1	5%	3	7%	2	3%	3	5%	3	5%	2	2%	1	2%			3	5%	18	3%
Genito-Urinaria					1	2%	1	1%			3	5%	3	3%	6	10%	1	2%	1	2%	16	3%
Neurologica							2	3%	2	3%	2	3%	1	1%	2	3%	1	2%	1	2%	11	2%
Trauma							1	1%	1	2%	1	2%	1	1%							4	1%
Ostetrica - Ginecologica													1	1%							1	%
Totale	1	100%	22	100%	43	100%	71	100%	65	100%	64	100%	92	100%	62	100%	63	100%	64	100%	547	100%

CAU CASALECCHIO

CAU-Casalecchio				
Settimana	51		Totale	
Dal - Al	12/18/23-12/19/23		12/18/23-12/19/23	
Problema Principale Ragg.RER	Casi	%	Tot. Casi	%
Disturbi generali e problemi minori	30	46%	30	46%
Ortopedica	11	17%	11	17%
Dermatologica	5	8%	5	8%
Oculistica	5	8%	5	8%
Genito-Urinaria	3	5%	3	5%
Respiratoria	3	5%	3	5%
ORL - Rima buccale, Cavo orale, C	2	3%	2	3%
Cardio-Vascolare	1	2%	1	2%
Gastro-Intestinale	1	2%	1	2%
Neurologica	1	2%	1	2%
ORL- Orecchio	1	2%	1	2%
Psichiatria	1	2%	1	2%
Trauma	1	2%	1	2%
Totale	65	100%	65	100%