

# SUGGERIMENTI PER INNOVARE I PERCORSI A SOSTEGNO DELLA DOMICILIARITÀ

12 febbraio 2021

A dark blue diagonal graphic element that starts from the bottom left corner and extends towards the top right corner, covering the lower half of the slide.

# SITUAZIONE DEMOGRAFICA

Popolazione residente nella città  
metropolitana di Bologna: 1.021.501 unità

- Da 65 a 79 anni: 162.542 (15,9%)
- Over 80 e oltre: 87.855 (8,6%)

Popolazione residente nel Comune di  
Bologna: 395.416 unità

- Da 65 a 79 anni: 61.430 (15,53%)
- Over 80 e oltre: 36.989 ( 9,35%)

Nuclei di Bologna composti da anziani soli:

35.062

- 25.252 donne
- 9.819 uomini

# RISPOSTE ALLA FRAGILITÀ'

[sociale.regione.emilia-romagna.it](http://sociale.regione.emilia-romagna.it)

*“La Regione Emilia-Romagna risponde ai bisogni degli anziani, organizzando e sostenendo la rete territoriale di servizi socio-sanitari. L’obiettivo specifico della rete dei servizi per anziani è favorire il massimo mantenimento dell’autonomia individuale, aiutare l’anziano a rimanere nella propria casa e nel proprio contesto di vita.”*

# RISPOSTE ALLA FRAGILITÀ'

Il servizio sociale territoriale del comune di Bologna rivolge la propria attività prevalente a favore delle situazioni caratterizzate da gravità, prende in carico anziani non autosufficienti e mette in campo le risorse e gli strumenti disponibili al fine di mantenere al domicilio la persona.

Gli strumenti principali tesi a raggiungere l'obiettivo sono:

- assistenza domiciliare,
- centri diurni anziani,
- assegno di cura, contributo aggiuntivo per la Regolarizzazione delle Assistenti Familiari,
- ricovero di sollievo

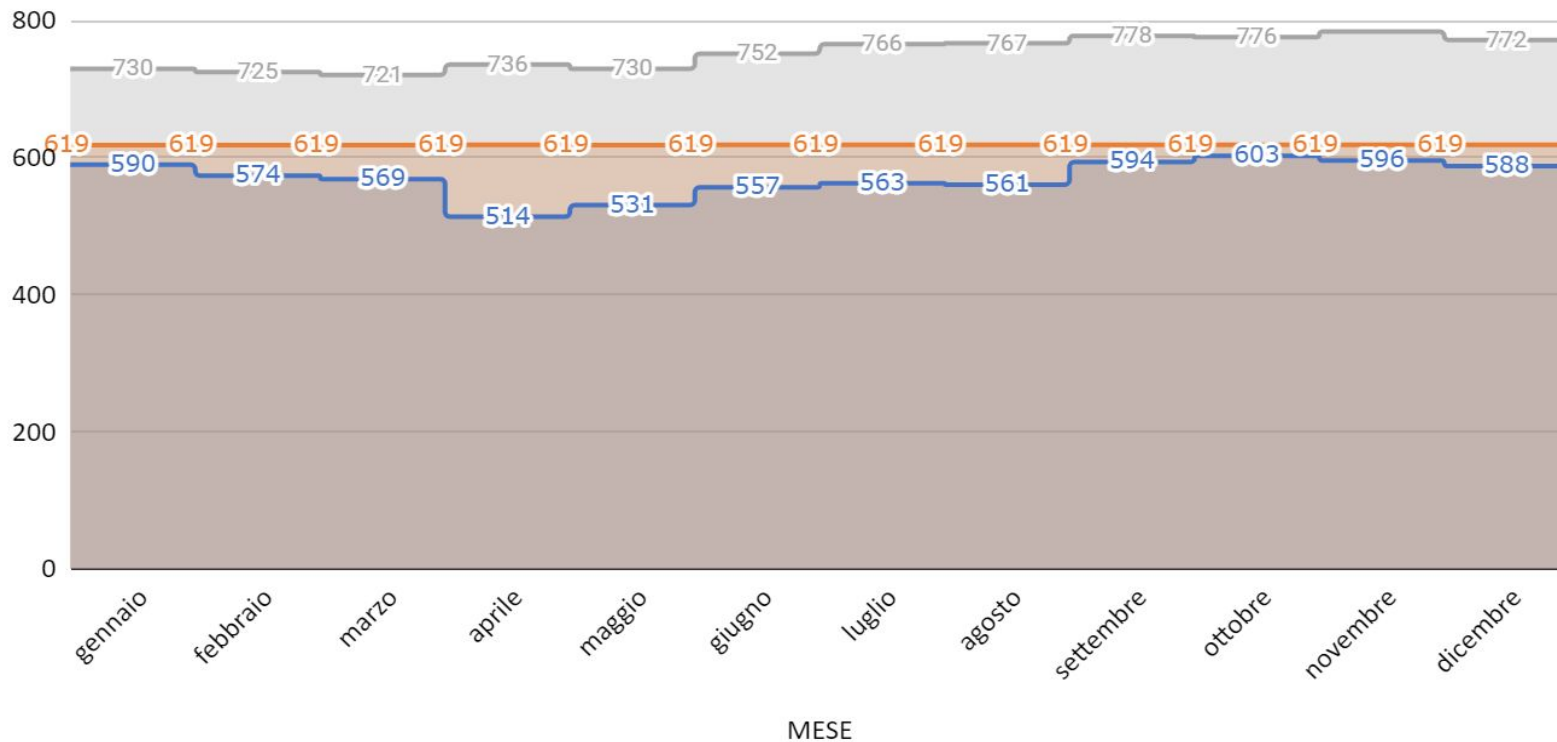
Il sistema ad oggi ha limiti di espansione, tenuto conto dell'incremento del numero di grandi anziani.

# ASSISTENZA DOMICILIARE

- Nel 2020 gli anziani in carico ai servizi sociali con ore erogate di assistenza domiciliare: 930 utenti con il servizio attivo nel 2020
- Con una media di 570 persone al mese
- In totale gli anziani in carico ai servizi sociali sono più di 8.000
- La percentuale di anziani in carico con ore erogate di assistenza domiciliare: 40%

## ANDAMENTO SAD GEN-DIC 2020

■ N. PERSONE CON ORE EROGATE ■ N. PERSONE AMMISSIBILI 2020  
■ N. PERSONE AMMESSE (CON E SENZA ORE EROGATE)



# CENTRI DIURNI

- Sul territorio sono presenti 18 centri Diurni per anziani
- Fino a febbraio 2020 hanno accolto circa 466 utenti, di cui 68 ammessi presso CD specializzati e 398 presso CD base
- Causa emergenza sanitaria e le conseguenti riorganizzazione e rimodulazione dei gruppi i CD hanno potuto accogliere circa 210 persone

# CURA & ASSISTENZA

Il servizio Cura & Assistenza consente di attivare, a favore di persone residenti o domiciliate nel Comune di Bologna con riduzione delle autonomie in relazione alle attività di vita quotidiana, prestazioni assistenziali domiciliari in regime privatistico, fornite da soggetti gestori accreditati, a tariffa concordata con il Comune di Bologna.

Forniscono:

- prestazioni a 15€
- prestazioni piene
- prestazioni orarie
- pasti



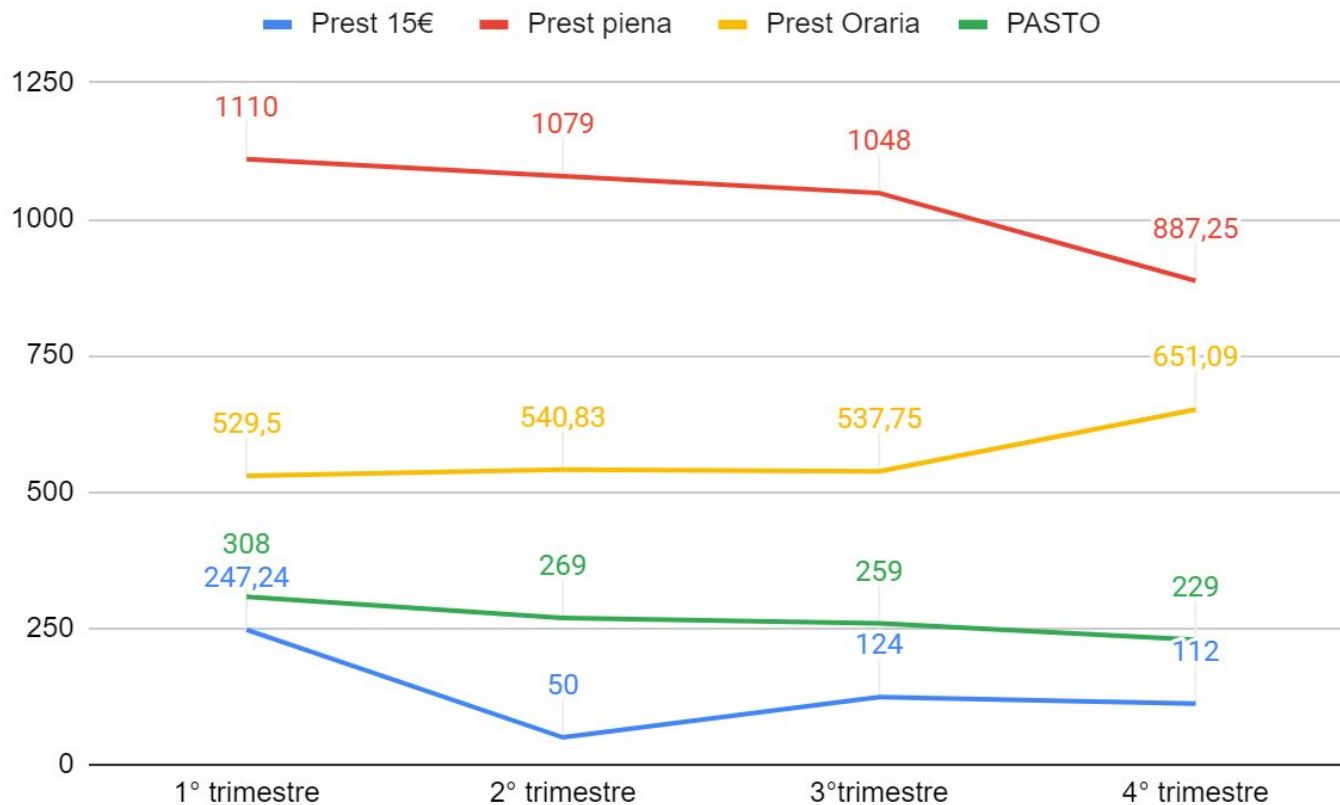
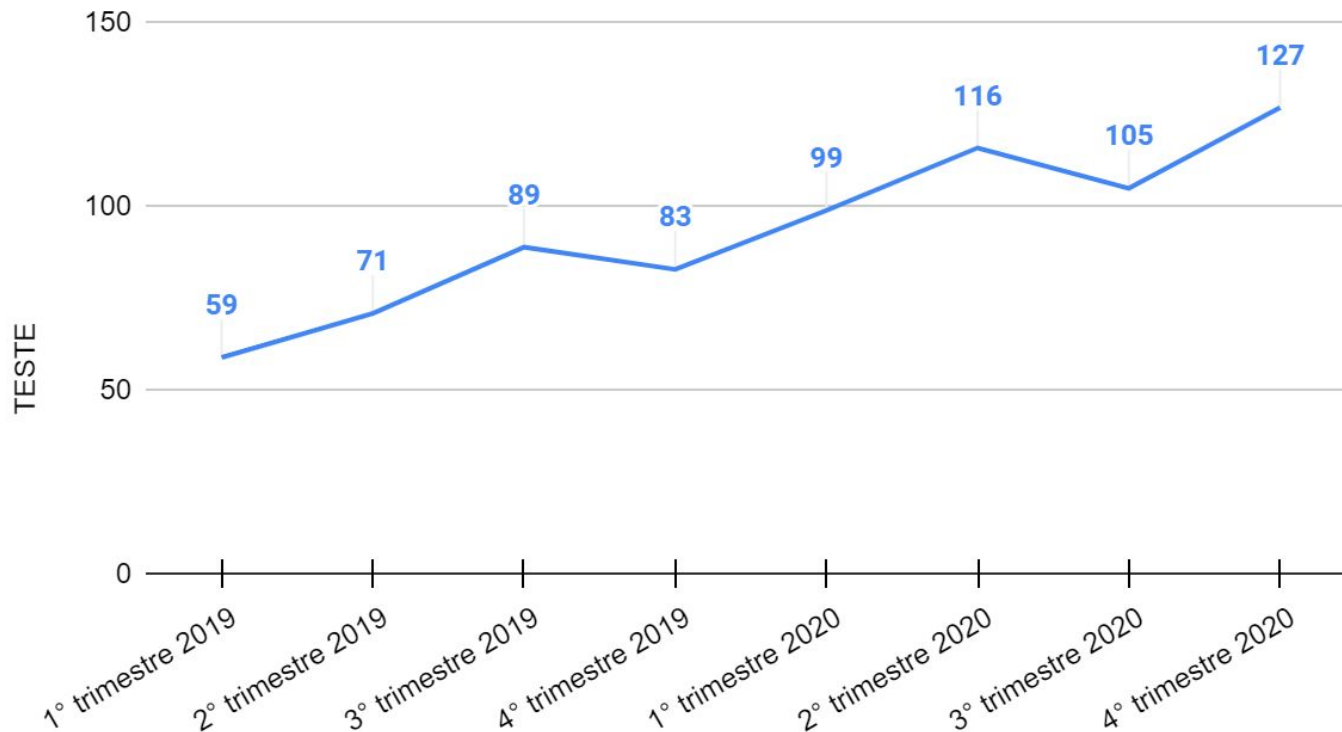


GRAFICO LINEARE 2020 PER RILEVARE L'ANDAMENTO DELLE 4 PRESTAZIONI

## N. PERSONE BENEFICIARIE DEL SERVIZIO



PERSONE BENEFICIARIE DEL SERVIZIO CURA&ASSISTENZA

# QUALE FUTURO?

Sfide alla fragilità:

- 1) Servizio pasti (di prossimità), con riflessi positivi su percezione di sicurezza e salute.
- 2) Manutenzione (di prossimità) degli immobili di residenza.
- 3) Mobilità per socialità e per salute.
- 4) Telecontrollo e forme tecnologiche di monitoraggio della salute.

# PIANO SOCIO SANITARIO EMILIA ROMAGNA 2017-2019

## Scheda 35 - L'ICT - TECNOLOGIE DELL'INFORMAZIONE E DELLA COMUNICAZIONE - COME STRUMENTO PER NUOVO MODELLO DI E-WELFARE

Nel contesto del piano sociale e sociosanitario regionale l'ICT (Information and Communications Technology) può aiutare a promuovere, con gli strumenti tecnologici di cui dispone, la partecipazione attiva alla società dell'informazione attraverso la pianificazione e il sostegno di una serie di iniziative fra vari settori.